

APPROCHE AUX INSTRUMENTS

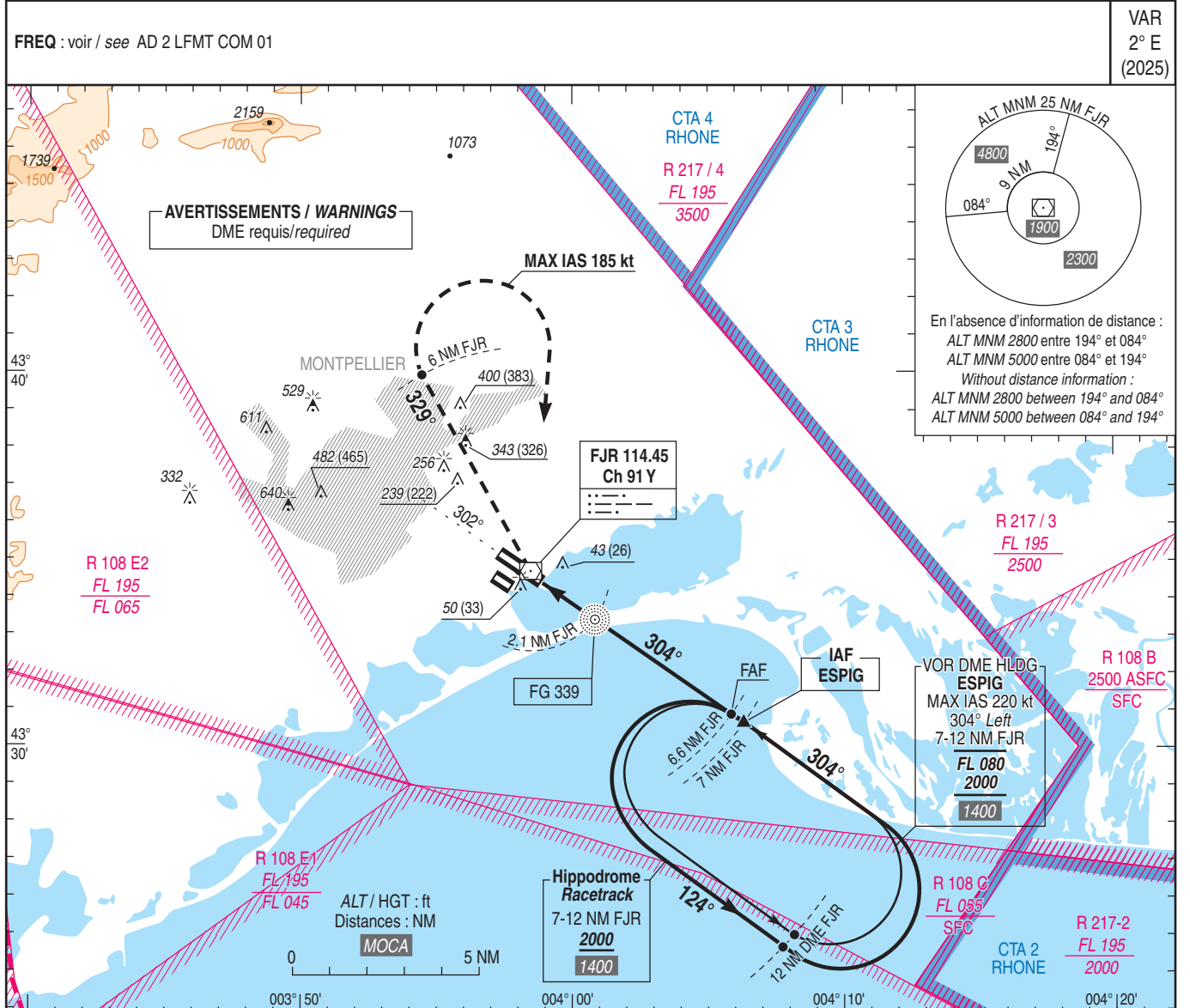
MONTPELLIER MEDITERRANEE

Instrument approach

CAT A B C D

ALT AD : 17 (1 hPa), THR : 6

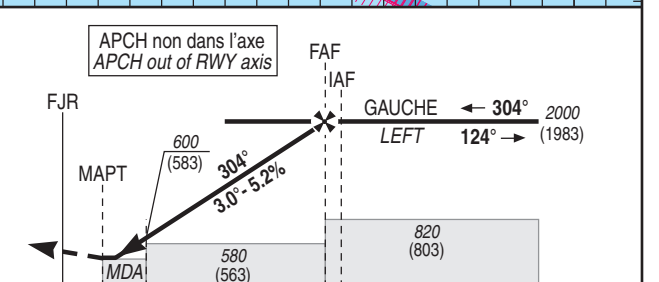
VOR RWY 30R



TA : 5000

API : Au **MAPT**, tourner à droite pour suivre **RDL 329° FJR (RM 329°)** en montée vers **3000** (2983). A **6 NM DME FJR**, tourner à droite pour rejoindre **FJR**. Ensuite, sauf instruction contraire du CTL, rejoindre l'attente **ESPIG** à **3000** (2983). Monter à **1400** (1383) avant d'accélérer en palier.

Missed APCH : At **MAPT**, turn right to follow **RDL 329° FJR (MAG 329°)** up to **3000** (2983). At **6 NM DME FJR**, turn right to join **FJR**. Then, unless otherwise instructed by ATC, join **ESPIG** holding at **3000** (2983). Climb up to **1400** (1383) prior to level acceleration.



THR	← (NM)	1.7	6.2	6.6	
DME FJR	← (NM)	1	2.1	6.6	7

MNM AD : distances verticales en pieds, RVR et VIS en mètres / vertical distances in feet, RVR and VIS in metres. REF HGT : ALT AD

CAT	VOR + DME FJR			MVL / Circling (1)			DME FJR					
	MDA (H)	RVR	OCH	MDA (H)	VIS	OCH	NM	2	3	4	5	6
A				630 (610)	1500	607	ALT	550	860	1180	1500	1820
B				630 (620)	1600	613	(HGT)	(533)	(843)	(1163)	(1483)	(1803)
C	290 (280)	900	272	830 (810)	2400	807						
D				850 (840)	3600	832						

Observations / Remarks : (1) MVL interdites au Sud-Ouest des pistes / Circling prohibited South-West of RWY.

	70 kt	85 kt	100 kt	115 kt	130 kt	160 kt	185 kt
VSP (ft/min)	370	450	530	610	690	850	980