

APPROCHE AUX INSTRUMENTS

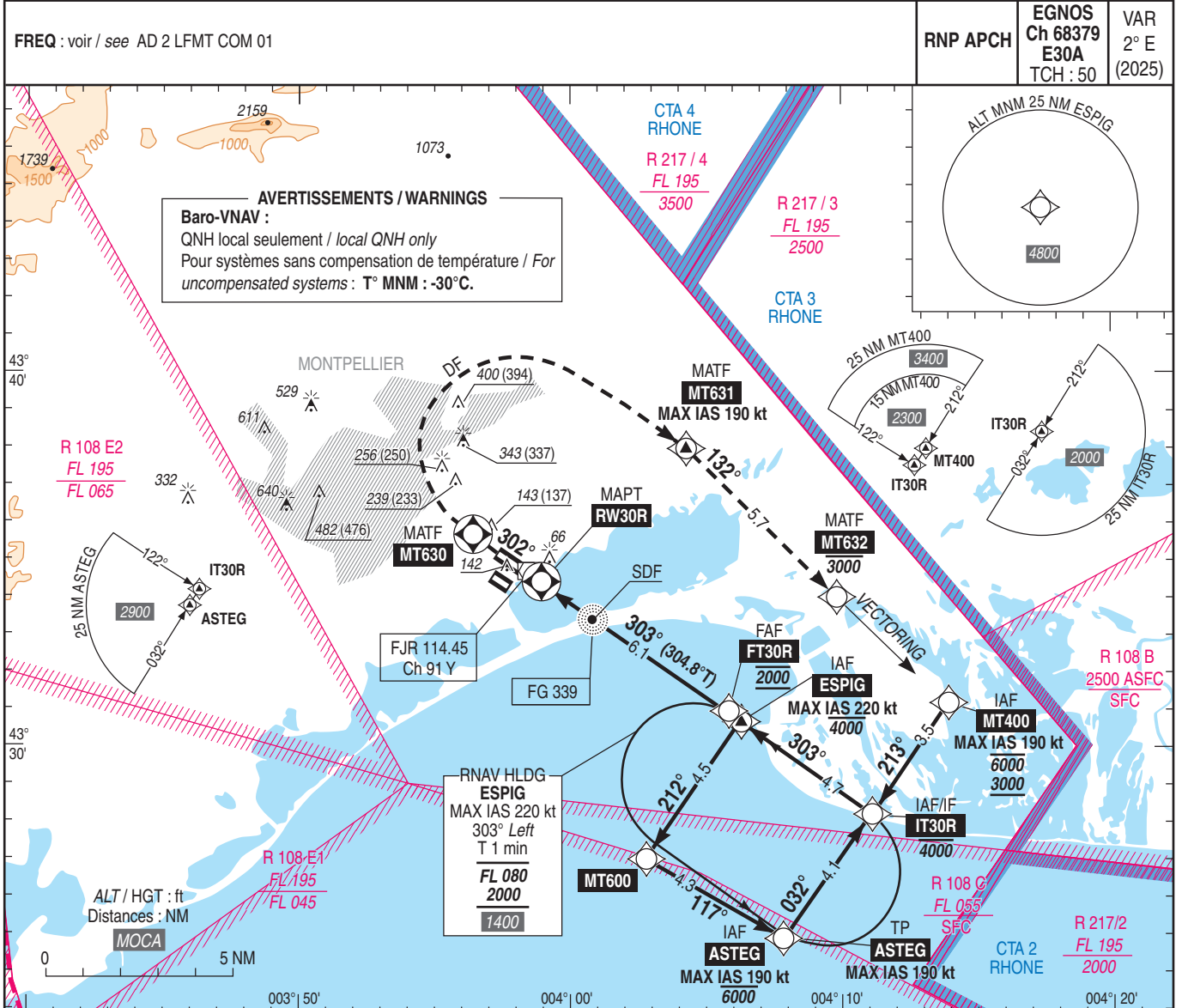
MONTPELLIER MEDITERRANEE

Instrument approach

CAT A B C D

ALT AD : 17, THR : 6 (1 hPa)

RNP RWY30R



TA : 5000

API : Monter dans l'axe vers **MT630**, tourner à **droite** direct vers **MT631** puis vers **MT632** en montée vers **3000 MAX** (2994) et suivre les instructions du contrôle. En cas de panne radio en API, à **MT632**, tourner à droite vers **ESPIG** en montée vers **3000** (2994) pour intégrer l'attente (MAX IAS 220 kt) ou effectuer une nouvelle procédure.

Missed APCH : Climb on runway axis to **MT630**, turn **right** direct to **MT631** then to **MT632** climbing to **3000 MAX** (2994) and follow ATC instructions. In case of radio failure in missed APCH, at **MT632**, turn right to **ESPIG** climbing up to **3000** (2994) to enter the holding (MAX IAS 220 kt) or proceed to a new procedure.

THR ← (NM)

MNM AD : distances verticales en pieds, RVR et VIS en mètres / vertical distances in feet, RVR and VIS in metres. REF HGT : ALT THR

CAT	LPV			LNAV/VNAV			LNAV			MVL / Circling (1)			DIST RW30R					
	DA (H)	RVR	OCH	DA (H)	RVR	OCH	MDA (H)	RVR	OCH	MDA (H)	VIS	OCH	DIST RW ALT (HGT)	2	3	4	5	6
A	220 (220)	800	213	260 (250)	800	213				630 (620)	1500	618	690 (684)	1010 (1004)	1330 (1324)	1650 (1644)	1960 (1954)	
B	240 (230)	800	225	260 (250)	800	225	420 (410)	1500	405	630 (630)	1600	624						
C	240 (240)	800	233	260 (250)	800	245				830 (820)	2400	818						
D	250 (250)	800	244	280 (280)	900	271				850 (850)	3600	843						

Observations / Remarks : (1) MVL interdites au Sud-Ouest des pistes / Circling prohibited South-West of RWY. Panne de guidage GNSS lors de l'approche / Loss of GNSS guidance during approach : voir / see AIP ENR 1.5.

FAF - MAPT	6.1 NM	70 kt 5 min 14	85 kt 4 min 19	100 kt 3 min 40	115 kt 3 min 11	130 kt 2 min 49	145 kt 2 min 32	160 kt 2 min 18	185 kt 1 min 59
VSP (ft/min)		370	450	530	610	685	765	845	980