

APPROCHE AUX INSTRUMENTS

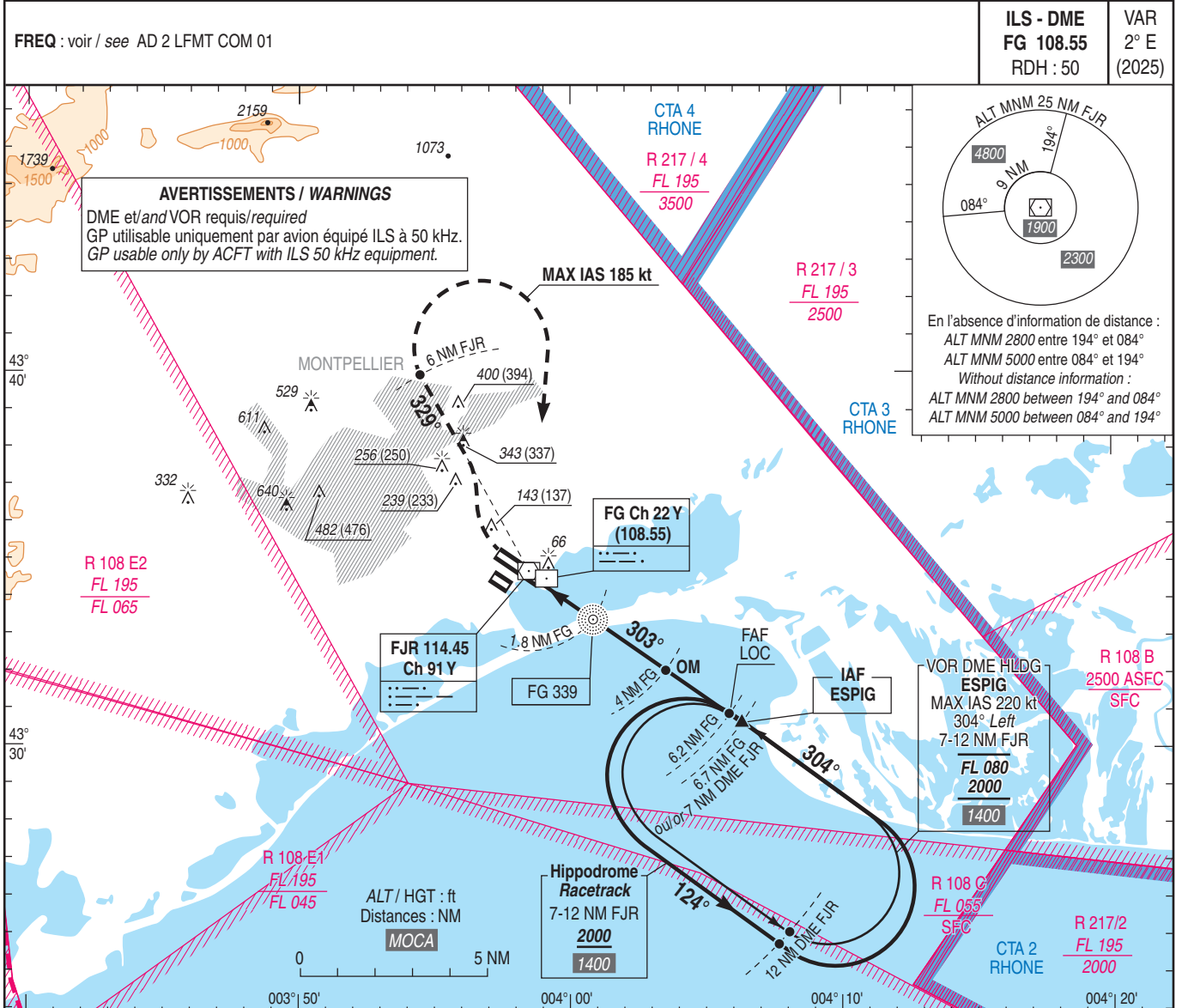
MONTPELLIER MEDITERRANEE

Instrument approach

CAT A B C D

ILS Z ou/ou LOC Z RWY 30R

ALT AD : 17, THR : 6 (1 hPa)



TA : 5000

API ILS : Monter dans l'axe. A 310 (304), tourner à droite en montée vers 3000 (2994) pour rejoindre et suivre RDL 329° FJR (RM 329°). A 6 NM DME FJR, tourner à droite pour rejoindre FJR. Ensuite, sauf instruction contraire du CTL, rejoindre l'attente **ESPIG** à 3000 (2994). Monter à 1400 (1394) avant d'accélérer en palier.

API LOC : Dès l'appareil établi en montée, tourner à droite en montée vers 3000 (2994) pour rejoindre et suivre RDL 329° FJR (RM 329°). Ne pas tourner avant le MAPT. A 6 NM DME FJR, tourner à droite pour rejoindre FJR. Ensuite, sauf instruction contraire du CTL, rejoindre l'attente **ESPIG** à 3000 (2994). Monter à 1400 (1394) avant d'accélérer en palier.

ILS missed APCH : Climb straight ahead. At 310 (304), turn right up to 3000 (2994) to join and follow RDL 329° FJR (MAG 329°). At 6 NM DME FJR, turn right to join FJR. Then, except opposite ATS clearance, join **ESPIG** holding at 3000 (2994). Climb up to 1400 (1394) prior to level acceleration.

LOC missed APCH : As soon as climb is established, turn right up to 3000 (2994) to join and follow RDL 329° FJR (MAG 329°). Do not turn before MAPT. At 6 NM DME FJR, turn right to join FJR. Then, except opposite ATS clearance, join **ESPIG** holding at 3000 (2994). Climb up to 1400 (1394) prior to level acceleration.

MAPT LOC
FAF LOC
IAF

FG DME
FG
OM
IAF

FG FJR
FG
OM
IAF

610 (604)
1300 (1294)
303°
30°-5.2%
580 (574)
830 (824)

GAUCHE ← 304° 2000 (1994)
LEFT 124° →

0
1.3
2.1
4.3
6.5
7.0

0
1
1.8
4
6.2
6.7

MNM AD : distances verticales en pieds, RVR et VIS en mètres / vertical distances in feet, RVR and VIS in metres. REF HGT : ALT THR

CAT	ILS Z			LOC Z (2)			MVL / Circling (1)			DME FG							
	DA (H)	RVR	OCH	MDA (H)	RVR	OCH	MDA (H)	VIS	OCH	NM	ALT (HGT)	NM	ALT (HGT)	NM	ALT (HGT)		
A	210 (200)	750	191	330 (320)	1000	319	630 (620)	1500	618	6	1950 (1944)	5	1620 (1614)	4	1300 (1294)		
B	220 (210)	750	202				630 (630)	1600	624	6	1850 (1844)	5	1520 (1514)	4	1200 (1194)	3	970 (964)
C	220 (210)	750	210				830 (820)	2400	818	6	1850 (1844)	5	1520 (1514)	4	1200 (1194)	3	870 (864)
D	230 (220)	800	220				850 (850)	3600	843	6	1850 (1844)	5	1520 (1514)	4	1200 (1194)	3	870 (864)

Observations / Remarks : (1) MVL interdites au Sud-Ouest des pistes / Circling prohibited South-West of RWY.
(2) Base OCH LOC+DME : NIL (position MAPT) / OCH base LOC+DME : NIL (MAPT position).

	FAF - MAPT	5.3 NM	70 kt 4 min 31	85 kt 3 min 43	100 kt 3 min 10	115 kt 2 min 45	130 kt 2 min 26	145 kt 2 min 11	160 kt 1 min 59	185 kt 1 min 43
VSP (ft/min)			370	450	530	610	685	765	845	980