

APPROCHE AUX INSTRUMENTS

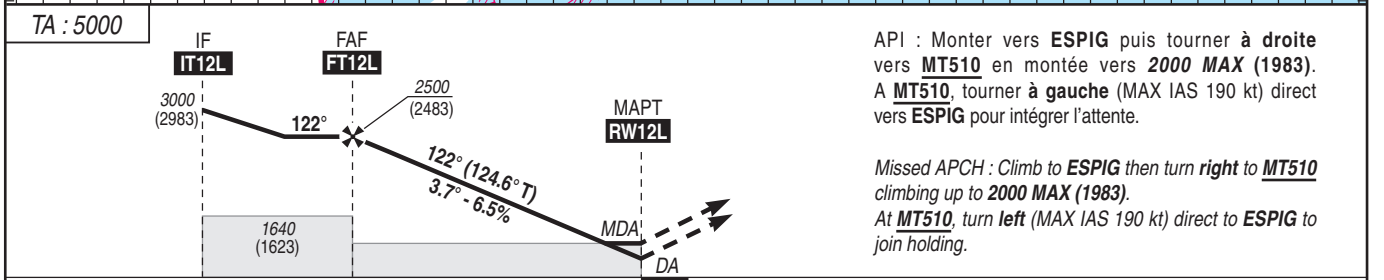
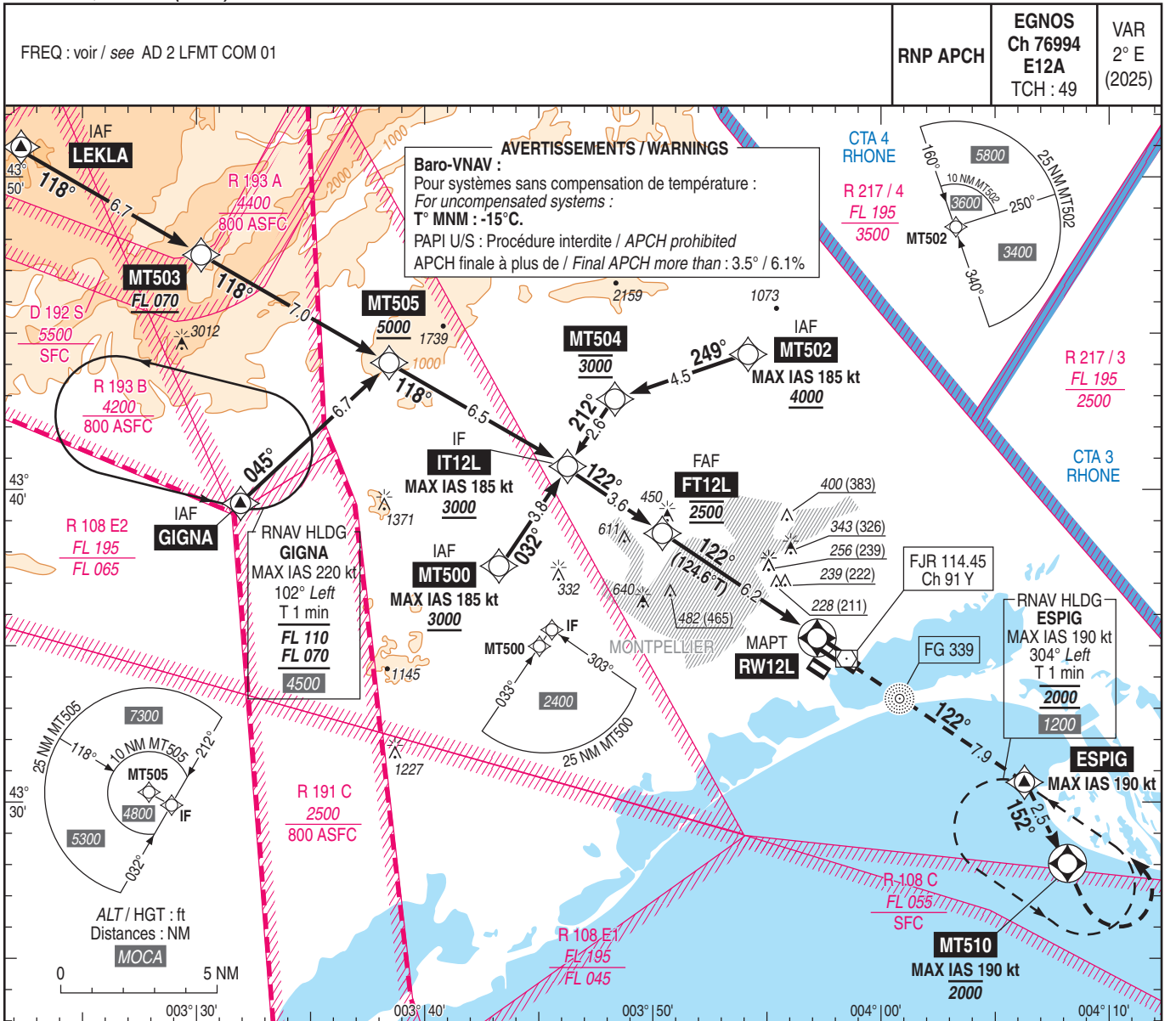
MONTPELLIER MEDITERRANEE

Instrument approach

CAT A B C D

ALT AD : 17, THR : 17 (1 hPa)

RNP RWY12L



API : Monter vers **ESPIG** puis tourner à **droite** vers **MT510** en montée vers **2000 MAX (1983)**.
A **MT510**, tourner à **gauche** (MAX IAS 190 kt) direct vers **ESPIG** pour intégrer l'attente.

Missed APCH : Climb to **ESPIG** then turn **right** to **MT510** climbing up to **2000 MAX (1983)**.
At **MT510**, turn **left** (MAX IAS 190 kt) direct to **ESPIG** to join holding.

MNM AD : distances verticales en pieds, RVR et VIS en mètres / vertical distances in feet, RVR and VIS in metres. REF HGT : ALT THR

CAT	LPV			LNAV-VNAV			LNAV			MVL / Circling (1)			DIST RW12L
	DA (H)	RVR	OCH	DA (H)	RVR	OCH	MDA (H)	RVR	OCH	MDA (H)	VIS	OCH	
A			198	340 (330)	1500	322	650 (630)	1500	630	650 (630)	1500	630	NM 6 5 4 3 2 ALT 2420 2030 1640 1240 850 (HGT) (2403) (2013) (1623) (1223) (833)
B	270 (250)	1300	215	360 (340)	1500	336	650 (630)	1500	630	650 (630)	1600	630	
C			226	370 (350)	1600	346	830 (810)	2400	807	830 (810)	2400	807	
D			240	380 (360)	1600	357	850 (840)	2400	832	850 (840)	3600	832	

Observations / Remarks : (1) MVL interdites au Sud-Ouest des pistes / Circling prohibited South-West of RWY
Panne de guidage GNSS lors de l'approche / Loss of GNSS guidance during approach : voir / see ENR 1.5

FAF - THR	6.2 NM	70 kt 5 min 19	85 kt 4 min 22	100 kt 3 min 43	115 kt 3 min 14	130 kt 2 min 52	145 kt 2 min 34	160 kt 2 min 19	185 kt 2 min 01
VSP (ft/min)		455	555	650	750	850	945	1045	1210