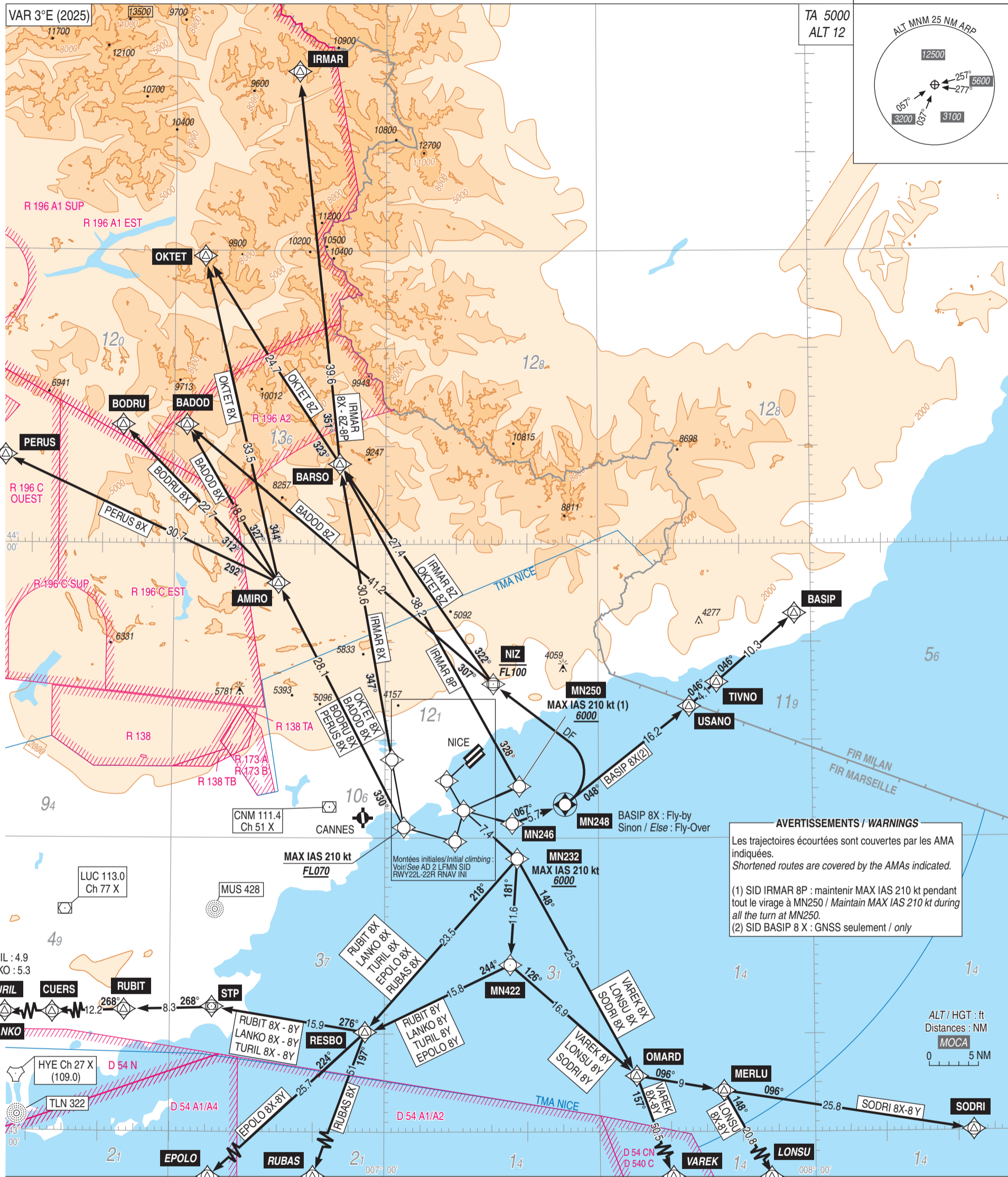


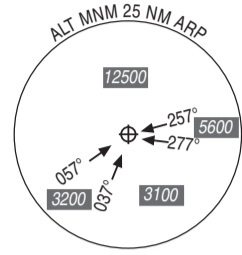
**NICE COTE D'AZUR  
SID RNAV RWY 22 L/R**  
(Protégés pour/Protected for CAT A, B, C, D)

FREQ : Voir / See AD 2 LFMN COM 01

**RNAV 1**  
GNSS ou / or DME/DME/IRU



TA 5000  
ALT 12



**AVERTISSEMENTS / WARNINGS**  
Les trajectoires écourtées sont couvertes par les AMA indiquées.  
Shortened routes are covered by the AMAs indicated.  
(1) SID IRMAR 8P : maintenir MAX IAS 210 kt pendant tout le virage à MN250 / Maintain MAX IAS 210 kt during all the turn at MN250.  
(2) SID BASIP 8 X : GNSS seulement / only

**Panne de radiocommunication :**  
Voir consignes particulières AD 2 LFMN.22

**Radiocommunication failure:**  
See particular instructions AD 2 LFMN.22



AMDT 03/26 CHG : VAR, orientations, FREQ, renforcement RNAV 1 / RNAV 1 position update, indicateurs de validité / validity indicators, warning box, ajout WPT CUERS / WPT CUERS added, VOR CNM devient/becomes VOR/DME.