

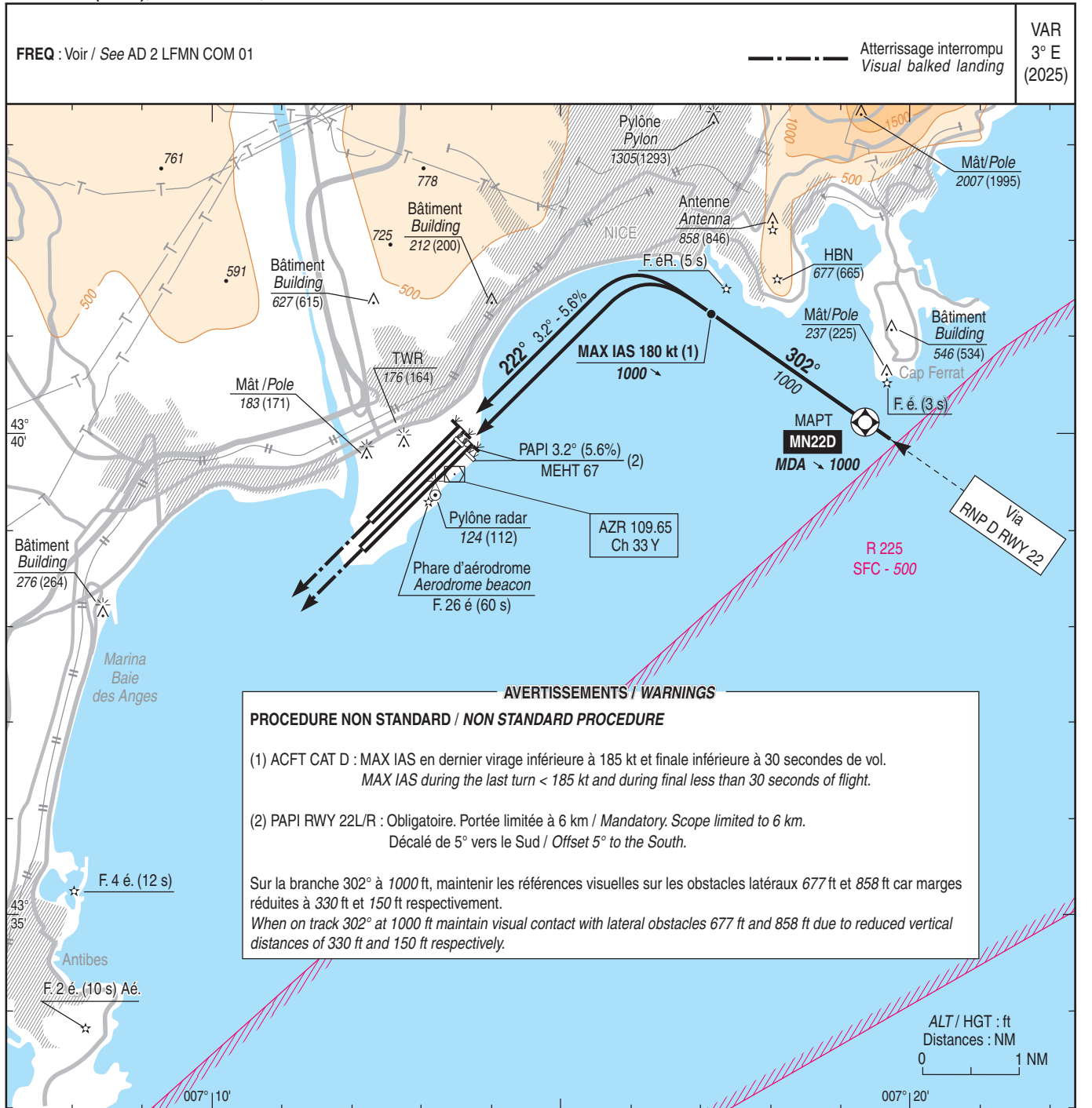
**APPROCHE AUX INSTRUMENTS**

**NICE COTE D'AZUR**

Instrument approach  
CAT A B C D (1)

ALT AD : 12 (1 hPa), DTHR 22R : 10, THR 22L : 12

VPT D RWY 22L/22R



TA : 5000		REF HGT : ALT AD	
<p>Trajectoire d'atterrissage interrompu : <b>Monter dans l'axe à 3000 (2988)</b> puis prévoir sur clearance ATC un virage à <b>gauche</b>. En cas de panne radio, monter dans l'axe à <b>3000 (2988)</b> et rejoindre <b>NERAS à 3000 (2988)</b>. Visual balked landing : Climb <b>straight ahead at 3000 (2988)</b>, then expect <b>left</b> turn on ATC clearance. In case of radiocommunication failure, climb <b>straight ahead at 3000 (2988)</b> and then join <b>NERAS at 3000 (2988)</b>.</p>			
MNM AD : distances verticales en pieds, VIS en mètres / vertical distances in feet, VIS in metres.			
CAT	VPT D	<p><b>Conditions de mise en service RNP D 22L/22R :</b></p> <ul style="list-style-type: none"> <li>- Visibilité ≥ 5 km</li> <li>- Plafond ≥ 1260 ft</li> </ul> <p><b>Conditions needed to use RNP D 22L/22R:</b></p> <ul style="list-style-type: none"> <li>- Visibility ≥ 5 km</li> <li>- Ceiling &gt; 1260 ft</li> </ul>	<p><b>Procédure inutilisable de nuit si indisponibilité des feux suivants :</b></p> <ul style="list-style-type: none"> <li>- feux d'identification de seuil,</li> <li>- feux mont Boron,</li> <li>- feux mont Alban.</li> </ul> <p><b>Procedure unavailable at night if following lighting out of order :</b></p> <ul style="list-style-type: none"> <li>- THR lighting,</li> <li>- lights on mount Boron,</li> <li>- lights on mount Alban.</li> </ul>
A B C D	1260 (1250) 5000		
Observations / Remarks : NIL			