

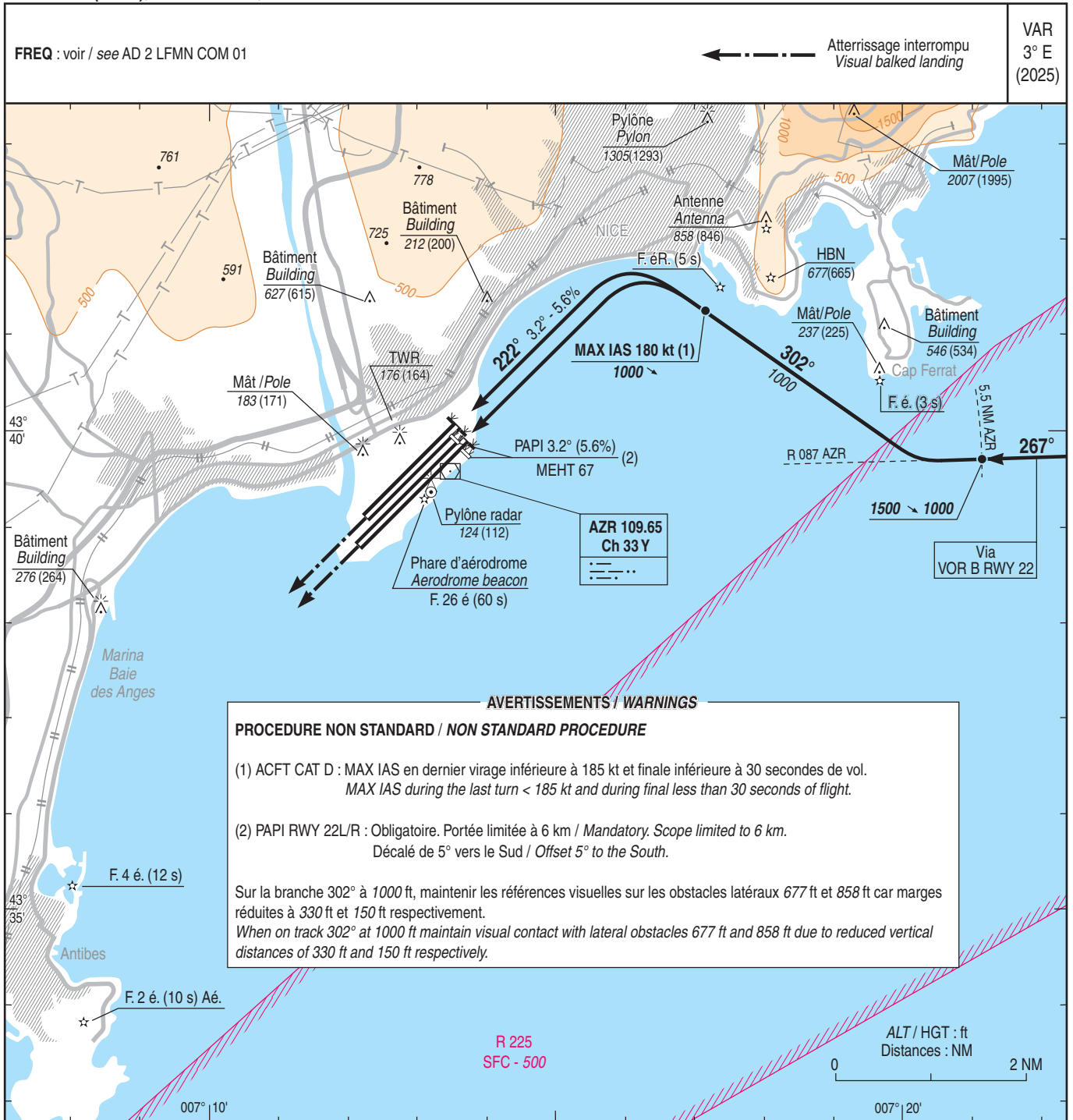
**APPROCHE AUX INSTRUMENTS**

**NICE COTE D'AZUR**

Instrument approach  
CAT A B C D (1)

ALT AD : 12 (1 hPa), DTHR 22R : 10, THR 22L : 12

VPT B RWY 22L/22R



**AVERTISSEMENTS / WARNINGS**

**PROCEDURE NON STANDARD / NON STANDARD PROCEDURE**

(1) ACFT CAT D : MAX IAS en dernier virage inférieure à 185 kt et finale inférieure à 30 secondes de vol.  
MAX IAS during the last turn < 185 kt and during final less than 30 seconds of flight.

(2) PAPI RWY 22L/R : Obligatoire. Portée limitée à 6 km / Mandatory. Scope limited to 6 km.  
Décalé de 5° vers le Sud / Offset 5° to the South.

Sur la branche 302° à 1000 ft, maintenir les références visuelles sur les obstacles latéraux 677 ft et 858 ft car marges réduites à 330 ft et 150 ft respectivement.  
When on track 302° at 1000 ft maintain visual contact with lateral obstacles 677 ft and 858 ft due to reduced vertical distances of 330 ft and 150 ft respectively.

TA : 5000

Trajectoire d'atterrissage interrompu : Monter dans l'axe à 3000 (2988) puis prévoir sur clairance ATC un virage à gauche ; en cas de panne radio, monter dans l'axe à 3000 (2988) et rejoindre NERAS à 3000 (2988).  
Visual bailed landing : Climb straight ahead at 3000 (2988), then expect left turn on ATC clearance ; in case of radiocommunication failure, climb straight ahead at 3000 (2988) and then join NERAS at 3000 (2988).

MNM AD : distances verticales en pieds, VIS en mètres / vertical distances in feet, VIS in metres.		REF HGT : ALT AD
CAT	VPT B	<p><b>Conditions de mise en service VOR B RWY 22L / 22R :</b></p> <ul style="list-style-type: none"> <li>- Visibilité ≥ 8 km</li> <li>- Plafond ≥ 1500 ft</li> </ul> <p>dans le secteur sud-est de l'aérodrome</p> <p><b>Procédure inutilisable de nuit si indisponibilité des feux suivants :</b></p> <ul style="list-style-type: none"> <li>- feux d'identification de seuil,</li> <li>- feux mont Boron,</li> <li>- feux mont Alban.</li> </ul>
	MDA (H) VIS	
A	1500 (1490) 8000	<p><b>Conditions needed to use VOR B RWY 22L / 22R :</b></p> <ul style="list-style-type: none"> <li>- Visibility ≥ 8 km</li> <li>- Ceiling ≥ 1500 ft</li> </ul> <p>in the south-east area of the aerodrome</p> <p><b>Procedure unavailable at night if following lighting out of order :</b></p> <ul style="list-style-type: none"> <li>- THR lighting,</li> <li>- lights on mount Boron,</li> <li>- lights on mount Alban.</li> </ul>
B		
C D		

Observations / Remarks : NIL