

**APPROCHE AUX INSTRUMENTS**

**NICE COTE D'AZUR**

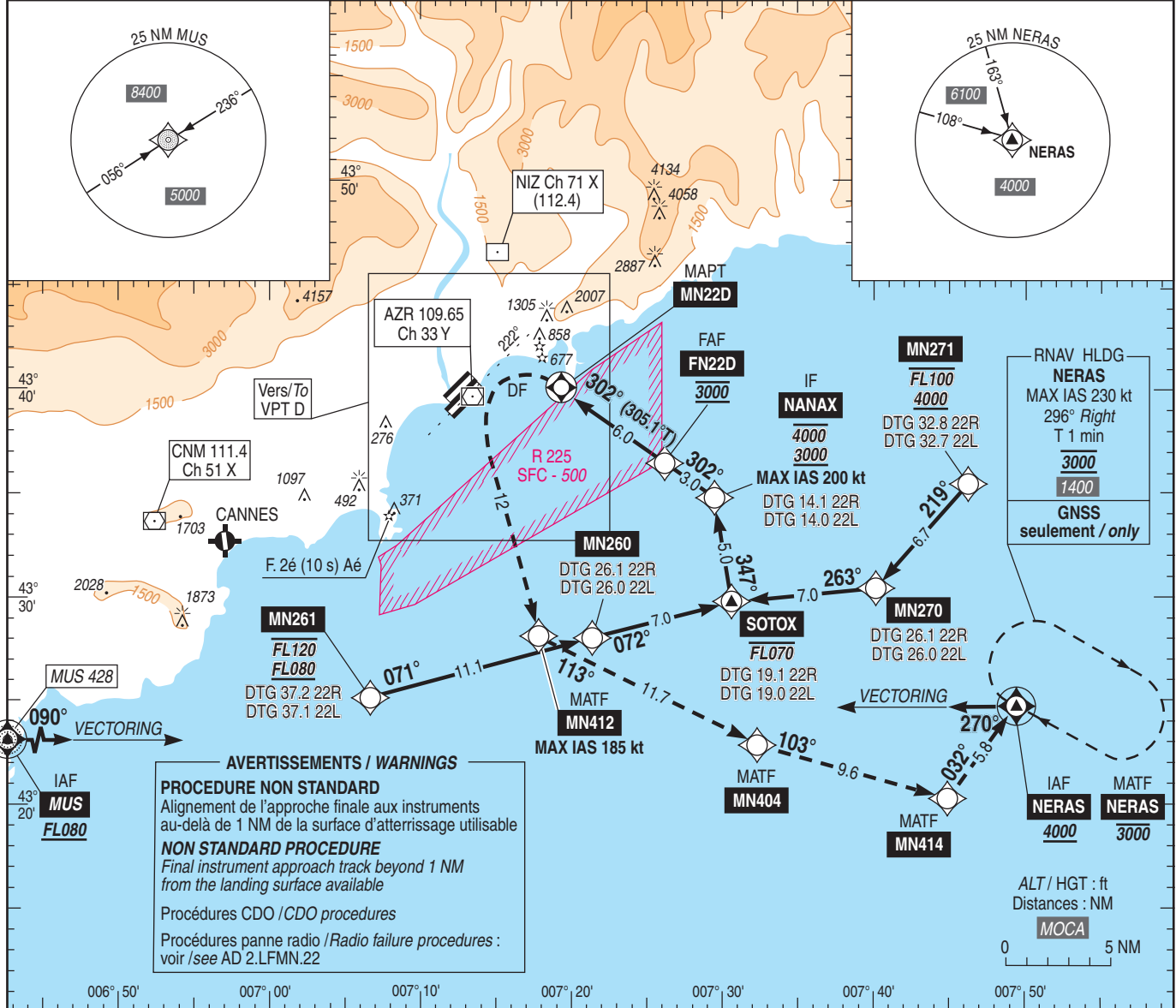
Instrument approach

CAT A B C D

ALT AD : 12 (1 hPa), DTHR 22R : 10, THR 22L : 12

RNP D RWY 22L/22R

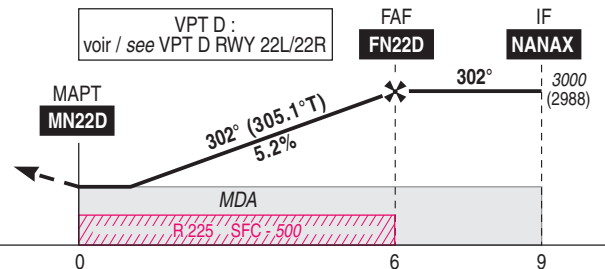
FREQ : Voir / See AD 2 LFMN COM 01	RNP APCH	VAR 3°E (2025)
------------------------------------	----------	----------------------



**AVERTISSEMENTS / WARNINGS**  
**PROCEDURE NON STANDARD**  
 Alignement de l'approche finale aux instruments au-delà de 1 NM de la surface d'atterrissage utilisable  
**NON STANDARD PROCEDURE**  
 Final instrument approach track beyond 1 NM from the landing surface available  
 Procédures CDO /CDO procedures  
 Procédures panne radio /Radio failure procedures : voir /see AD 2.LFMN.22

TA : 5000

API : Au MAPT **MN22D**, tourner à gauche (MAX IAS 185 kt) direct vers MN412 en montée à **3000 MAX** (2988) puis vers MN404, MN414 et NERAS. A NERAS, intégrer l'attente à **3000** (2988).  
 Missed APCH : At MAPT **MN22D**, turn left (MAX IAS 185 kt) direct to MN412 climbing at **3000 MAX** (2988), then proceed to MN404, MN414 and NERAS. At NERAS, join holding pattern at **3000** (2988).



MN22D ← (NM) 0 6 9  
 MNM AD : distances verticales en pieds, VIS en mètres / vertical distances in feet, VIS in metres. REF HGT : ALT AD

CAT	VPT D		Conditions de mise en service RNP D 22L/22R : - Visibilité ≥ 5 km - Plafond ≥ 1260 ft	Procédure inutilisable de nuit si indisponibilité des feux suivants : - feux d'identification de seuil, - feux mont Boron, - feux mont Alban.
	MDA (H)	VIS		
A B C D	1260 (1250)	5000	Conditions needed to use RNP D 22L/22R: - Visibility ≥ 5 km - Ceiling ≥ 1260 ft	Procedure unavailable at night if following lighting out of order : - THR lighting, - lights on mount Boron, - lights on mount Alban.