

APPROCHE AUX INSTRUMENTS

NICE COTE D'AZUR

Instrument approach

CAT A B C D

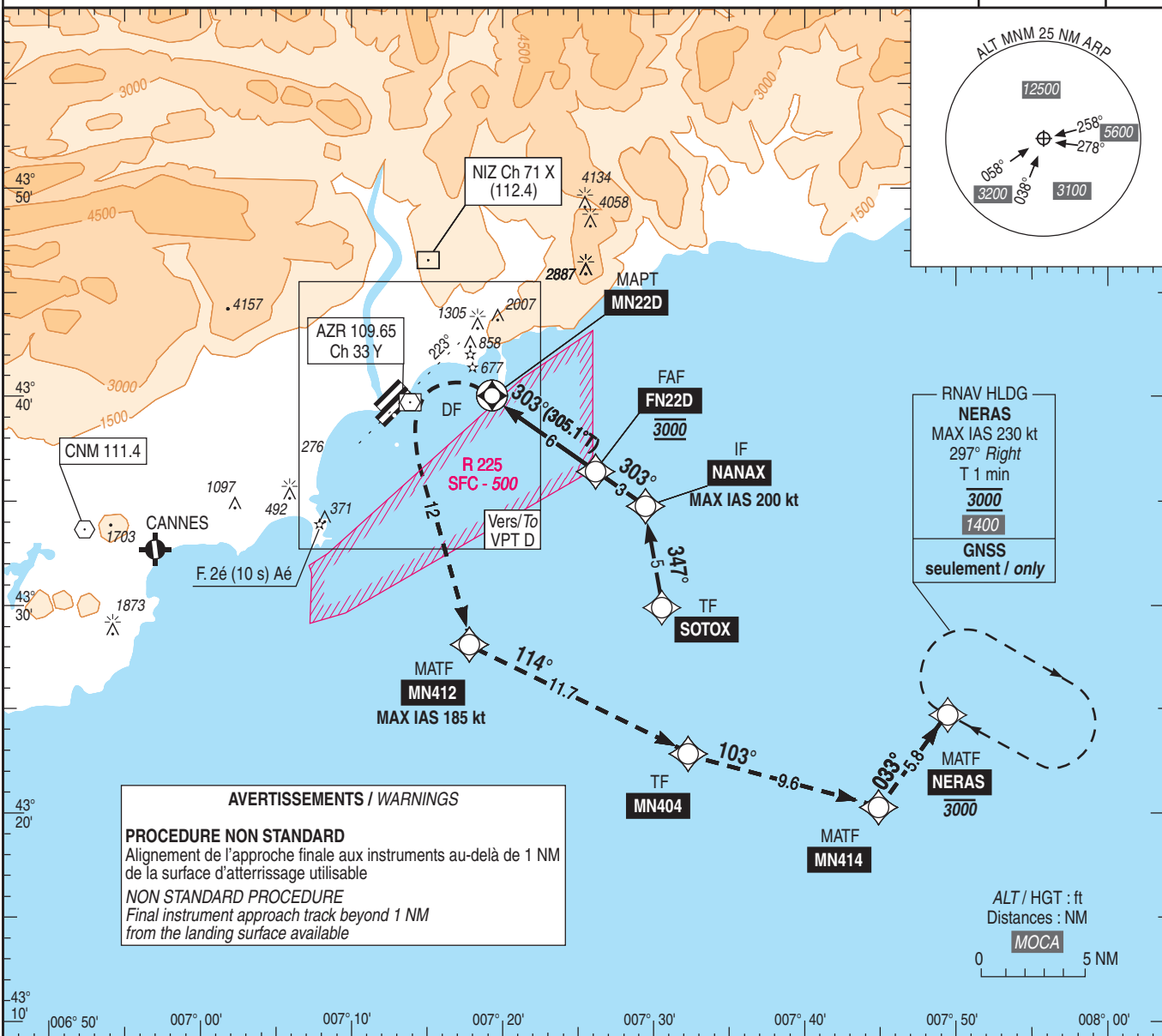
ALT AD : 12 (1 hPa), THR : 10

FNA RNP D RWY 22L/22R

FREQ : voir / see AD 2 LFMN COM 01

RNP APCH

VAR
2°E
(2020)



AVERTISSEMENTS / WARNINGS

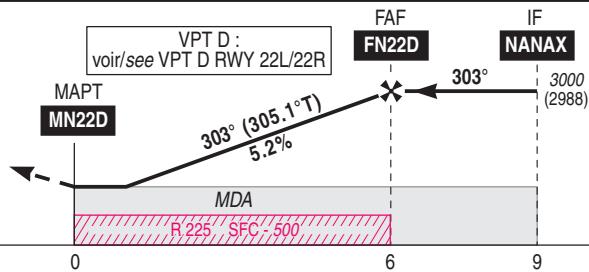
PROCEDURE NON STANDARD
Alignement de l'approche finale aux instruments au-delà de 1 NM de la surface d'atterrissage utilisable

NON STANDARD PROCEDURE
Final instrument approach track beyond 1 NM from the landing surface available

TA : 5000

API : Au MAPT **MN22D**, tourner à gauche (MAX IAS 185 kt) direct vers **MN412** en montée à **3000 MAX** (2988) puis vers **MN404**, **MN414** et **NERAS**.
A **NERAS**, intégrer l'attente à **3000** (2988).

Missed APCH : At MAPT **MN22D**, turn left (MAX IAS 185 kt) direct to **MN412** climbing at **3000 MAX** (2988), then proceed to **MN404**, **MN414** and **NERAS**.
At **NERAS**, join holding pattern at **3000** (2988).



MN22D ← (NM)

MNM AD : distances verticales en pieds, VIS en mètres / vertical distances in feet, VIS in metres.

REF HGT : ALT AD

CAT	VPT D	
	MDA (H)	VIS
A	1260 (1250)	5000
B		
C		
D		

Conditions de mise en service RNP D 22L/22R :

- Visibilité ≥ 5 km
- Plafond ≥ 1260 ft

Conditions needed to use RNP D 22L/22R:

- Visibility ≥ 5 km
- Ceiling ≥ 1260 ft

Procédure inutilisable de nuit si indisponibilité des feux suivants :

- feux d'identification de seuil,
- feux mont Boron,
- feux mont Alban.

Procedure unavailable at night if following lighting out of order :

- THR lighting,
- lights on mount Boron,
- lights on mount Alban.