

**APPROCHE AUX INSTRUMENTS**

Instrument approach  
CAT A B C D  
ALT AD : 12, **DTHR : 10 (1 hPa)**

Réservée aux exploitants autorisés  
Reserved for authorized operators  
voir/see AD 2 LFMN.22

NICE COTE D'AZUR

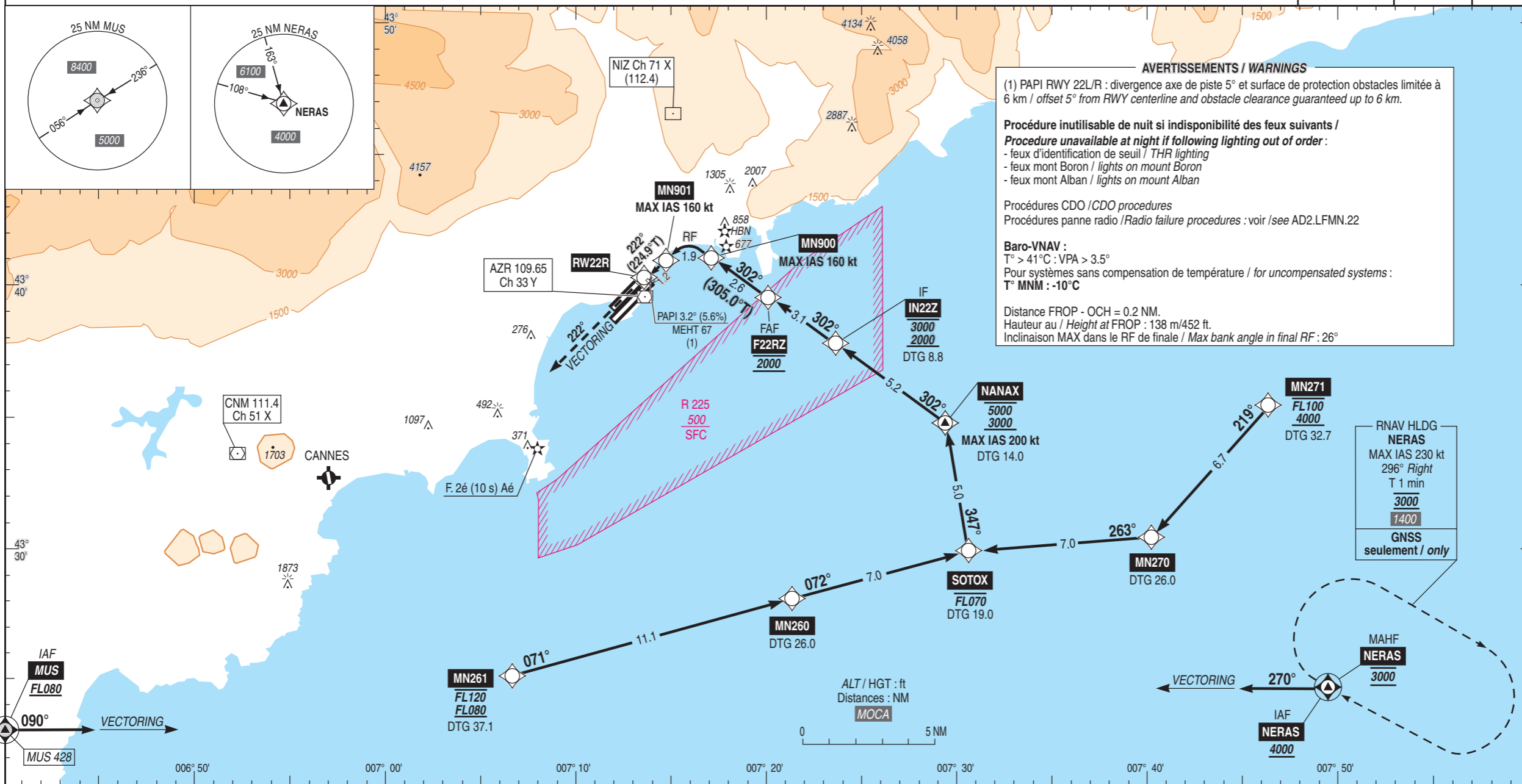
RNP Z RWY 22R (AR)

FREQ : voir / see AD 2 LFMN COM 01

RNP AR APCH

TCH : 49

VAR  
3°E  
(2025)



**AVERTISSEMENTS / WARNINGS**

(1) PAPI RWY 22L/R : divergence axe de piste 5° et surface de protection obstacles limitée à 6 km / offset 5° from RWY centerline and obstacle clearance guaranteed up to 6 km.

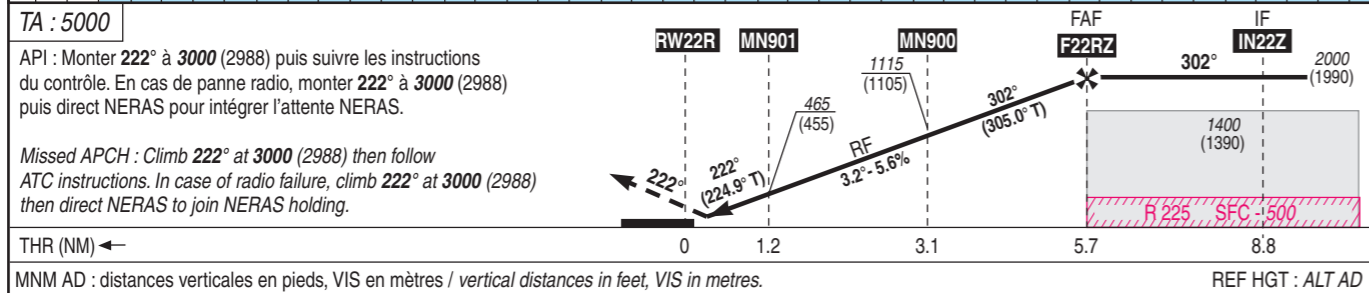
**Procédure inutilisable de nuit si indisponibilité des feux suivants / Procedure unavailable at night if following lighting out of order :**

- feux d'identification de seuil / THR lighting
- feux mont Boron / lights on mount Boron
- feux mont Alban / lights on mount Alban

Procédures CDO / CDO procedures  
Procédures panne radio / Radio failure procedures : voir / see AD2.LFMN.22

**Baro-VNAV :**  
T° > 41°C : VPA > 3.5°  
Pour systèmes sans compensation de température / for uncompensated systems :  
T° MNM : -10°C

Distance FROP - OCH = 0.2 NM.  
Hauteur au / Height at FROP : 138 m/452 ft.  
Inclinaison MAX dans le RF de finale / Max bank angle in final RF : 26°



CAT	RNP 0.3		
	DA (H)	RVR	OCH
A	360 (350)	1500	349
B	370 (360)	1500	358
C	380 (370)	1700	368
D	390 (380)	1700	378

Observations / Remarks : Panne de guidage GNSS lors de l'approche/ Loss of GNSS guidance during approach : voir/see ENR 1.5.