

APPROCHE AUX INSTRUMENTS

Instrument approach
CAT A B C D
ALT AD : 12, **THR : 12 (1 hPa)**

Réservée aux exploitants autorisés
Reserved for authorized operators
voir/see AD 2 LFMN.22

NICE COTE D'AZUR

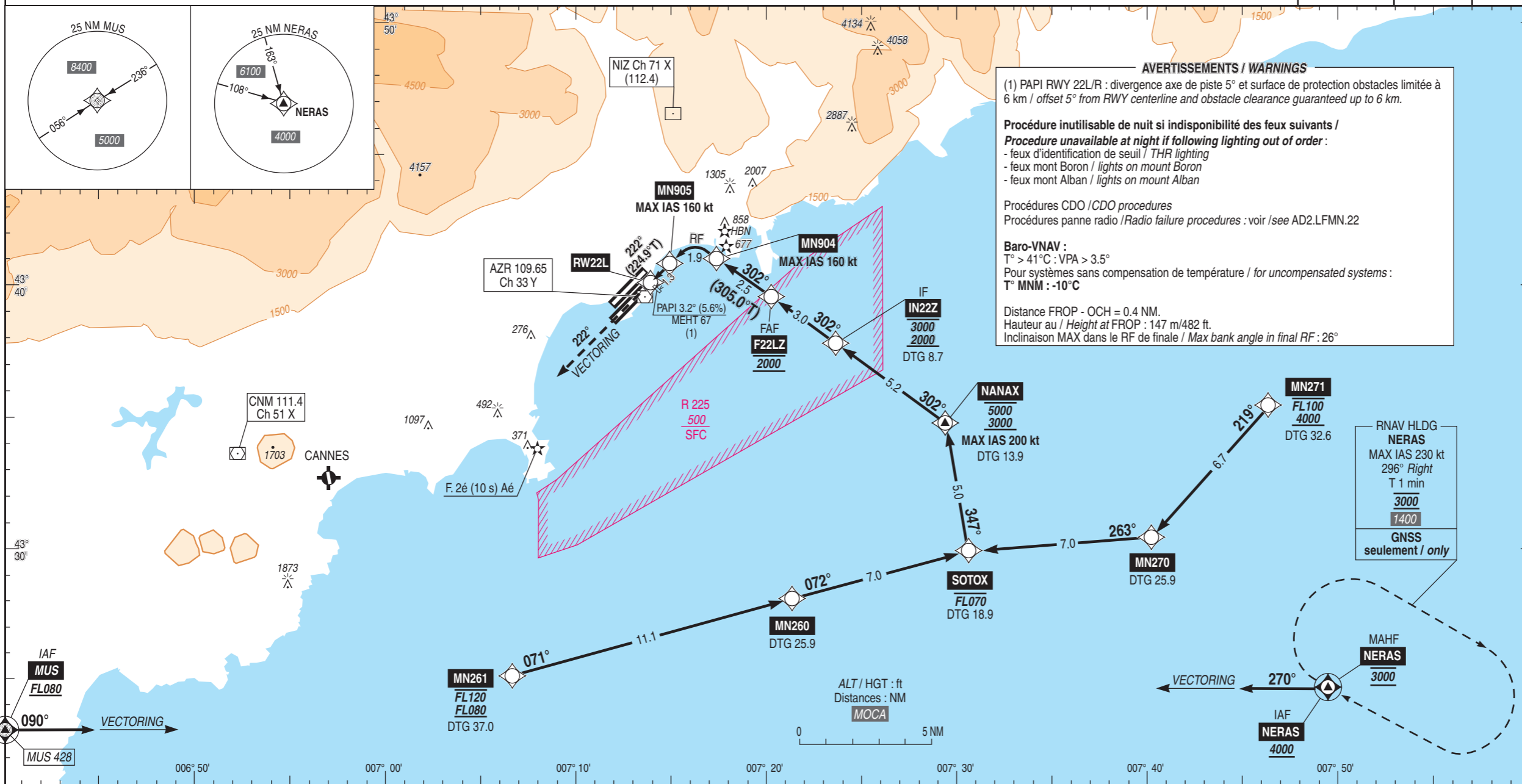
RNP Z RWY 22L (AR)

FREQ : voir / see AD 2 LFMN COM 01

RNP AR APCH

TCH : 49

VAR
3°E
(2025)



AVERTISSEMENTS / WARNINGS

(1) PAPI RWY 22L/R : divergence axe de piste 5° et surface de protection obstacles limitée à 6 km / offset 5° from RWY centerline and obstacle clearance guaranteed up to 6 km.

Procédure inutilisable de nuit si indisponibilité des feux suivants / Procedure unavailable at night if following lighting out of order :

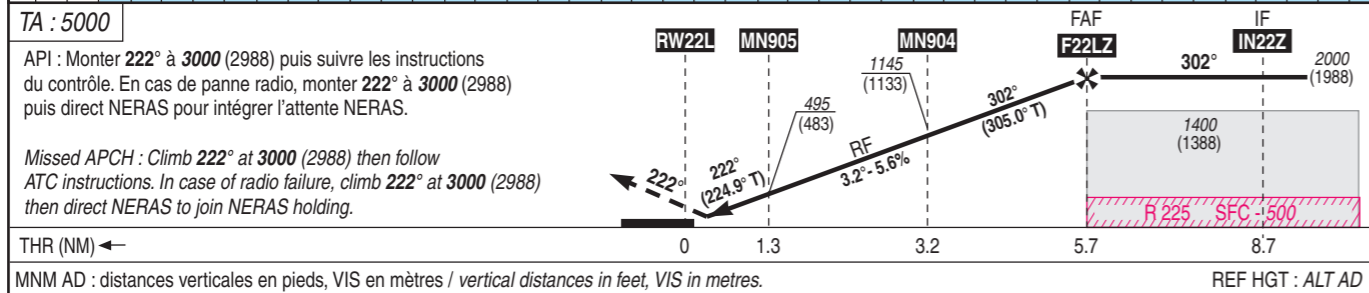
- feux d'identification de seuil / THR lighting
- feux mont Boron / lights on mount Boron
- feux mont Alban / lights on mount Alban

Procédures CDO / CDO procedures
Procédures panne radio / Radio failure procedures : voir / see AD2.LFMN.22

Baro-VNAV :
T° > 41°C : VPA > 3.5°
Pour systèmes sans compensation de température / for uncompensated systems :
T° MNM : -10°C

Distance FROP - OCH = 0.4 NM.
Hauteur au / Height at FROP : 147 m/482 ft.
Inclinaison MAX dans le RF de finale / Max bank angle in final RF : 26°

RNAV HLDG
NERAS
MAX IAS 230 kt
296° Right
T 1 min
3000
1400
GNSS
seulement / only



CAT	RNP 0.3		
	DA (H)	RVR	OCH
A	330 (310)	1400	309
B	340 (320)	1400	319
C	350 (330)	1500	329
D	350 (340)	1500	338

Observations / Remarks : Panne de guidage GNSS lors de l'approche/ Loss of GNSS guidance during approach : voir/see ENR 1.5.