

**APPROCHE AUX INSTRUMENTS**

**NICE COTE D'AZUR**

Instrument approach

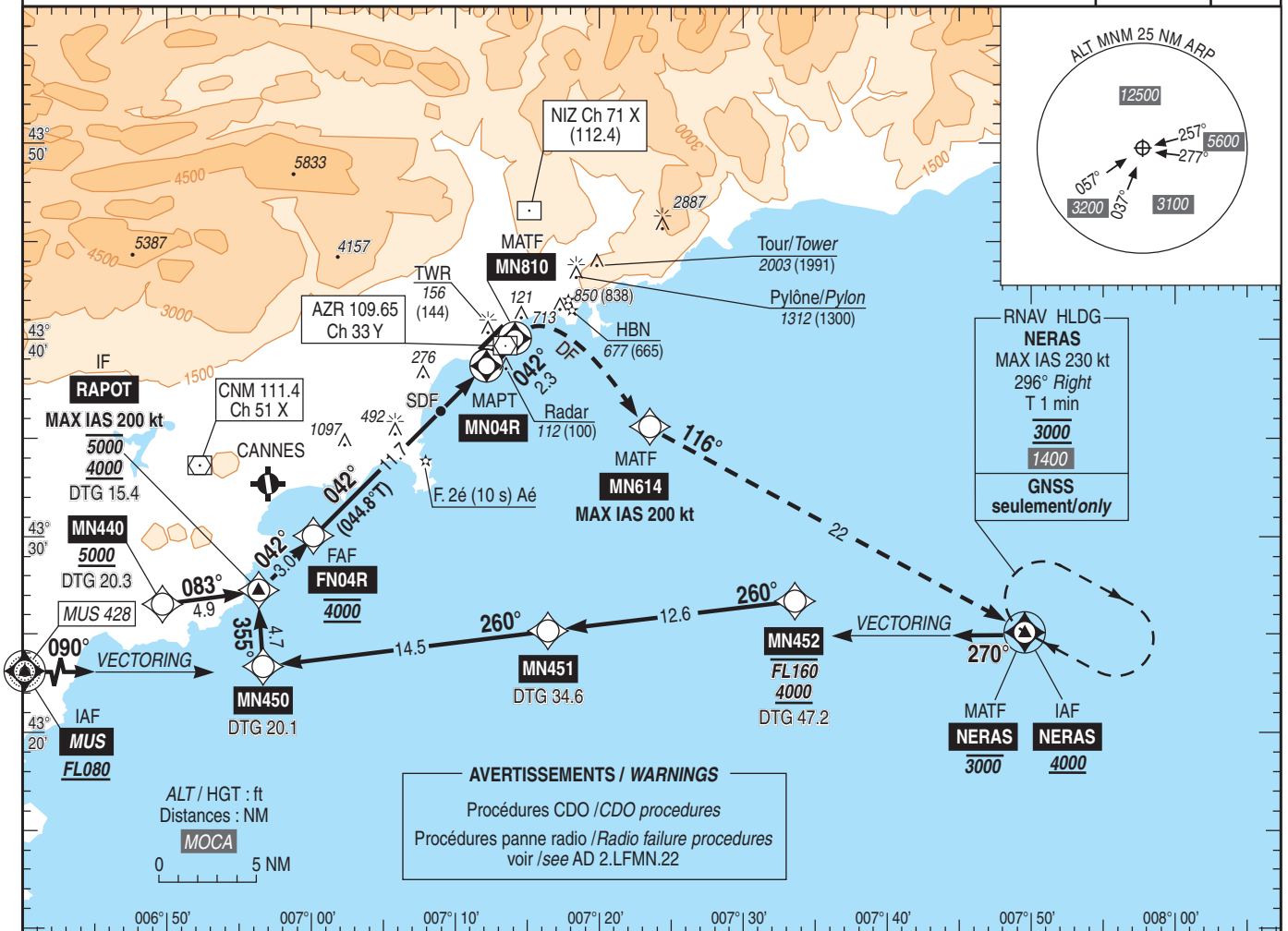
CAT A B C D

ALT AD : 12, THR : 10 (1 hPa)

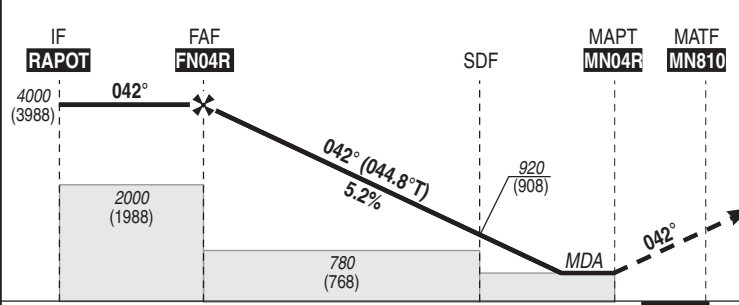
**RNP Y RWY 04R**

FREQ : Voir / See AD 2 LFMN COM 01

<b>RNP APCH</b>	<b>VAR</b> 3°E (2025)
-----------------	-----------------------------



TA : 5000



API : Monter vers **MN810**, puis tourner à **droite direct** vers **MN614** (MAX IAS 200 kt), puis poursuivre vers **NERAS** en montée à **3000** (2988) MAX pour intégrer l'attente.  
Monter à 1200 (1188) avant d'accélérer en palier.

Missed APCH : Climb to **MN810**, then turn **right direct** to **MN614** (MAX IAS 200 kt), and then join **NERAS** climbing at **3000** (2988) MAX to enter holding.  
Climb up to 1200 (1188) prior to level acceleration.

14.7	11.7	2.0	0	2.3	→ MN04R (NM)
15.4	12.4	2.7	0.7	1.6	→ THR04R (NM)

CAT	LNAV API 2.5%			LNAV API 3%			LNAV API 4% (1)			MVL / Circling (1)		DIST MN04R NM	11	10	9	8	7	6
	MDA (H)	RVR	OCH	MDA (H)	RVR	OCH	MDA (H)	RVR	OCH	MDA (H)	VIS							
A	570 (560)	1500	557	390 (380)	1500	376		1500		770 (760)	3500	5	4	3	2	1		
B	600 (590)	1500	581	400 (390)	1500	386		1500		770 (760)	3500	1880 (1868)	1560 (1548)	1240 (1228)	920 (908)	600 (588)		
C	620 (610)	2400	604	430 (420)	1900	415	390 (380)	1700	376	1700 (1690)	5000							
D	640 (630)	2400	624	450 (440)	2000	438		1700		2420 (2410)	5000							

Observations / Remarks : (1) MVL interdites au Nord-Ouest des pistes / Circling prohibited North-West of RWY.  
Panne de guidage GNSS lors de l'approche / Loss of GNSS guidance during approach : voir / see AIP ENR 1.5

FAF - MAPT	11.7 NM	70 kt 10 min 01	85 kt 8 min 15	100 kt 7 min 01	115 kt 6 min 06	130 kt 5 min 24	145 kt 4 min 50	160 kt 4 min 23	185 kt 4 min 48
VSP (ft/min)		370	450	530	610	685	765	845	980