

APPROCHE AUX INSTRUMENTS

NICE COTE D'AZUR

Instrument approach

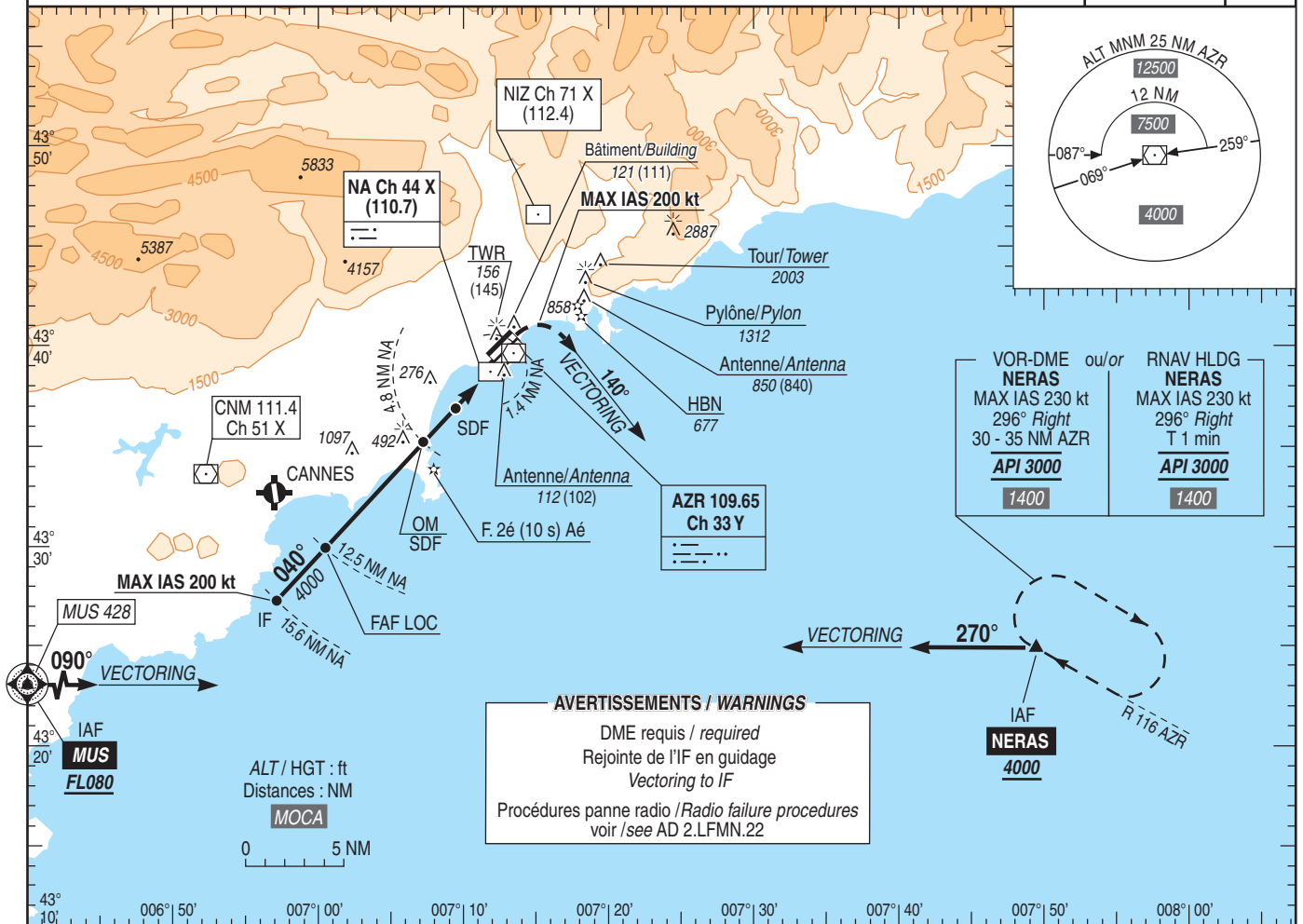
CAT A B C D

ALT AD : 12, THR : 10 (1 hPa)

ILS ou/or LOC Z RWY 04R (VECTORING)

FREQ : Voir / See AD 2 LFMN COM 01

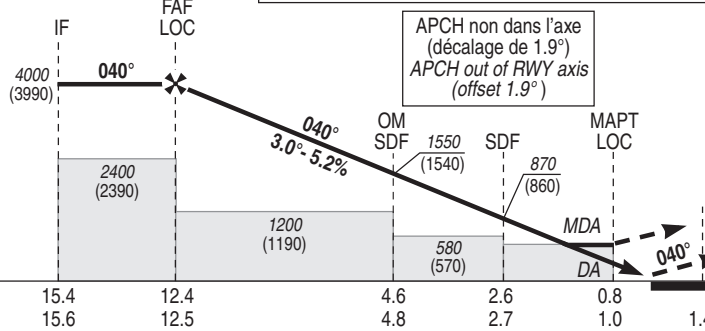
ILS - DME	VAR
NA 110.7	3° E
RDH : 52	(2025)



AVERTISSEMENTS / WARNINGS
DME requis / required
Rejoindre de l'IF en guidage
Vectoring to IF
Procédures panne radio / Radio failure procedures
voir / see AD 2.LFMN.22

TA : 5000

En cas de clairance à / In case of clearance at 3000 (2990)
FAP 9.2 NM NA



API : Monter 040°. A 1.4 NM NA, tourner à **droite 140°**, **MAX IAS 200 kt**, en montée à **3000 (2990)**, puis suivre les instructions du contrôle.
En cas de panne radio, direct **NERAS** pour intégrer l'attente à 3000 (2990).

Missed APCH : Climb 040°. At 1.4 NM NA, turn **right 140°**, **MAX IAS 200 kt**, climbing at **3000 (2990)**, then follow ATC instructions.
In case of radio failure, direct to **NERAS** to join holding at 3000 (2990).

MNM AD : distances verticales en pieds, RVR et VIS en mètres / vertical distances in feet, RVR and VIS in metres. REF HGT : ALT THR

CAT	ILS API 2.5%			ILS API 3%			ILS API 4%			LOC+DME NA			MVL / Circling (2)		DME NA (HGT)						
	DA (H)	RVR	OCH	DA (H)	RVR	OCH	DA (H)	RVR	OCH	MDA (H)	RVR	OCH	MDA (H)	VIS	12	11	10	9	8	7	
	(270)			(250)			(250)			(380)			(770)		(3830)	(3510)	(3190)	(2870)	(2550)	(2230)	
A	280 (270)	1300	262	260 (250)	1300	244	260 (250)	1300	215				780 (770)	3600							
B	290 (280)	1300	271	270 (260)	1300	254	260 (250)	1300	225				780 (770)	3600							
C	380 (370)	1700	369	280 (270)	1300	264	260 (250)	1300	235	390 (380)	1700	378	1700 (1690)	5000	6	5	4	3	2	1	
D	390 (380)	1700	378	290 (280)	1300	274	260 (250)	1300	245				2420 (2410)	5000	1920 (1910)	1610 (1600)	1290 (1280)	970 (960)	650 (640)	330 (320)	
DL	390 (380)	1700	378	290 (280)	1300	274	260 (250)	1300	245												

Observations / Remarks : (1) Pour les opérations de transport public, l'utilisation de ces minima impose la prise en compte de la panne d'un moteur en API. For public transport operations, engine failure during missed APCH must be taken into account to use these minima.
(2) MVL interdites au Nord-Ouest des pistes / Circling prohibited North-West of RWY.

OM - THR	5.0 NM	70 kt 3 min 59	85 kt 3 min 17	100 kt 2 min 47	115 kt 2 min 25	130 kt 2 min 08	145 kt 1 min 55	160 kt 1 min 44	185 kt 1 min 30
VSP (ft/min)		370	450	530	610	690	770	850	980