

APPROCHE AUX INSTRUMENTS

NICE COTE D'AZUR

Instrument approach

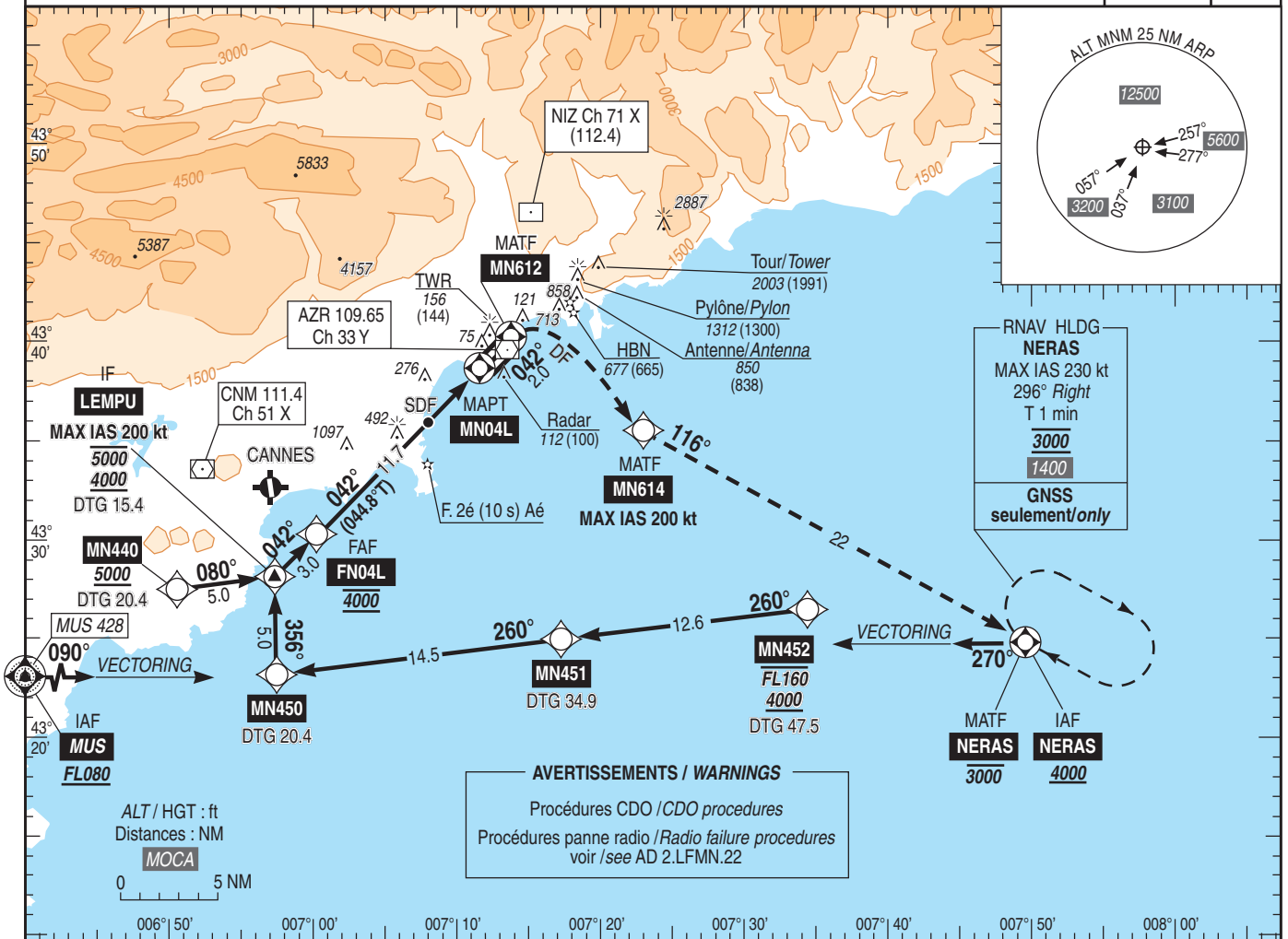
CAT A B C D

ALT AD : 12 (1 hPa), DTHR : 11

RNP Y RWY 04L

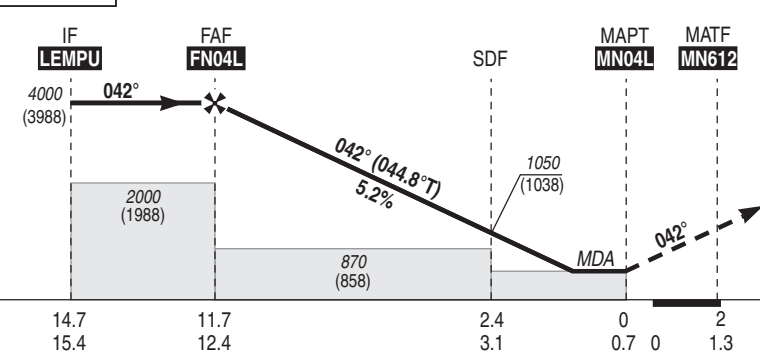
FREQ : Voir / See AD 2 LFMN COM 01

RNP APCH	VAR 3°E (2025)
-----------------	----------------------



AVERTISSEMENTS / WARNINGS
Procédures CDO / CDO procedures
Procédures panne radio / Radio failure procedures
voir / see AD 2.LFMN.22

TA : 5000



API : Monter vers **MN612** puis tourner à **droite** direct vers **MN614** (MAX IAS 200 kt) puis poursuivre vers **NERAS** en montée à **3000** (2988) MAX pour intégrer l'attente.
Monter à 1200 (1188) avant d'accélérer en palier.

Missed APCH: Climb to **MN612** then turn **right** direct to **MN614** (MAX IAS 200 kt) and then join **NERAS** climbing at **3000** (2988) MAX to enter holding.
Climb up to 1200 (1188) prior to level acceleration.

→ MN04L (NM)
→ DTHR 04L (NM)

MNM AD : distances verticales en pieds, RVR et VIS en mètres / vertical distances in feet, RVR and VIS in metres.

REF HGT : ALT AD

CAT	LNAV API 2.5%			LNAV API 3%			LNAV API 4%			MVL / Circling ⁽¹⁾		DIST MN04L NM	11	10	9	8	7	6	
	MDA (H)	RVR	OCH	MDA (H)	RVR	OCH	MDA (H)	RVR	OCH	MDA (H)	VIS								ALT (HGT)
A	630 (610)	1500	609	440 (420)	1500	420		1500			770 (760)	3500							
B	650 (640)	1500	632	460 (450)	1500	448		1500			770 (760)	3500							
C	670 (660)	2400	655	490 (480)	2200	476	390 (380)	1700	376		1700 (1690)	5000	5	4	3	2	1		
D	690 (680)	2400	675	520 (500)	2300	499		1700			2420 (2410)	5000	1880 (1868)	1560 (1548)	1240 (1228)	920 (908)	600 (588)		

Observations / Remarks : (1) MVL interdites au Nord-Ouest des pistes / Circling prohibited North-West of RWY.
Panne de guidage GNSS lors de l'approche / Loss of GNSS guidance during approach : voir/see AIP ENR 1.5
PAPI RWY04L : portée limitée à 7000 m / scope limited to 7000 m

FAF - MAPT	11.7 NM	70 kt	85 kt	100 kt	115 kt	130 kt	145 kt	160 kt	185 kt
VSP (ft/min)		10 min 01	8 min 15	7 min 01	6 min 06	5 min 24	4 min 50	4 min 23	3 min 48
		370	450	530	610	685	765	845	980