

APPROCHE AUX INSTRUMENTS

NICE COTE D'AZUR

Instrument approach

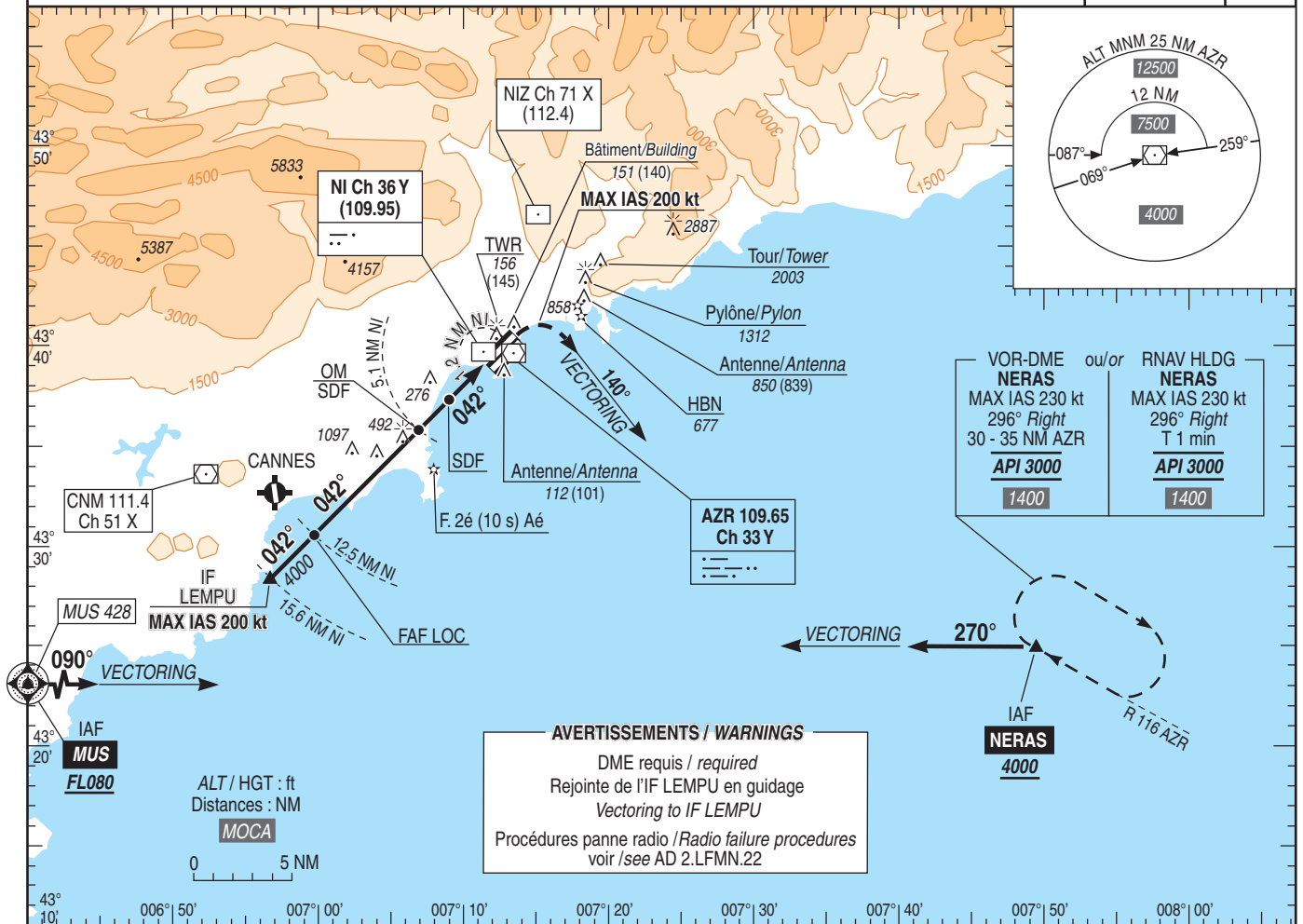
CAT A B C D

ALT AD : 12, DTHR : 11 (1 hPa)

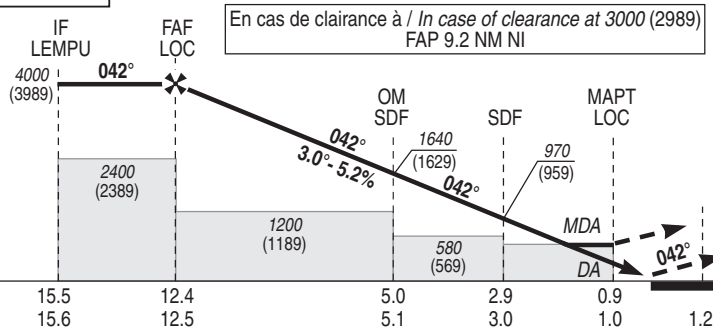
ILS ou/ou LOC Z RWY 04L (VECTORING)

FREQ : Voir / See AD 2 LFMN COM 01

ILS - DME	VAR
NI 109.95	3° E
RDH : 49	(2025)



TA : 5000



API : Monter **042°**. A 1.2 NM NI, tourner à **droite route 140°**, MAX IAS 200 kt, en montée à **3000 (2989)**, puis suivre les instructions du contrôle.
En cas de panne radio, direct **NERAS** pour intégrer l'attente à 3000 (2989).

Missed APCH : Climb **042°**. At 1.2 NM NI, turn **right 140°**, MAX IAS 200 kt, climbing up at **3000 (2989)**, then follow ATC instructions.
In case of radio failure, direct to **NERAS** to join holding at 3000 (2989).

MNM AD : distances verticales en pieds, RVR et VIS en mètres / vertical distances in feet, RVR and VIS in metres. REF HGT : ALT DTHR

CAT	ILS (1)			ILS (1)			LOC+DME NI			MVL / Circling (2)		DME NI							
	API 2.5%			API 3%								NM	12	11	10	9	8	7	
	DA (H)	RVR	OCH	DA (H)	RVR	OCH	MDA (H)	RVR	OCH	MDA (H)	VIS	ALT (HGT)	3840 (3829)	3520 (3509)	3200 (3189)	2880 (2869)	2560 (2549)	2240 (2229)	
A	310 (300)	1400	297	290 (280)	1300	278				780 (760)	3500								
B	320 (310)	1400	307	300 (290)	1400	288				780 (760)	3500								
C	390 (380)	1700	378	310 (300)	1400	298	390 (380)	1700	377	1700 (1690)	5000	6	5	4	3	2	1		
D	400 (390)	1800	388	320 (310)	1400	308				2420 (2410)	5000	1920 (1909)	1610 (1599)	1290 (1279)	970 (959)	650 (639)	330 (319)		
DL	400 (390)	1800	388	320 (310)	1400	308													

Observations / Remarks : (1) Pour les opérations de transport public, l'utilisation de ces minima impose la prise en compte de la panne d'un moteur en API.
For public transport operations, engine failure during missed APCH must be taken into account to use these minima.
(2) MVL interdites au Nord-Ouest des pistes. / Circling prohibited North-West of RWY.
PAPI RWY04L - portée limitée à 7000 m / scope limited to 7000 m

OM - DTHR	5.0 NM	70 kt	85 kt	100 kt	115 kt	130 kt	145 kt	160 kt	185 kt
VSP (ft/min)		4 min 15	3 min 30	2 min 58	2 min 35	2 min 17	2 min 03	1 min 51	1 min 36
		370	450	530	610	685	770	845	980