

APPROCHE AUX INSTRUMENTS

NICE COTE D'AZUR

Instrument approach

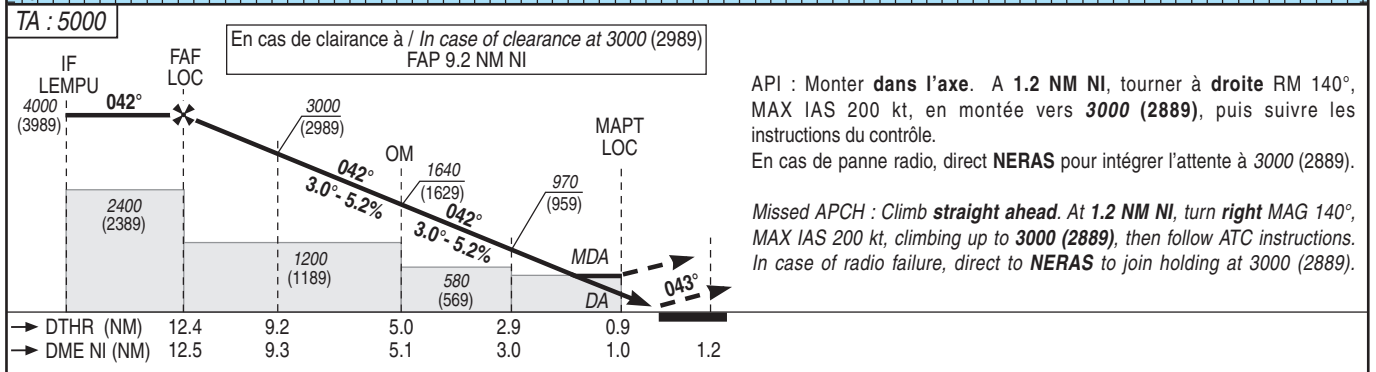
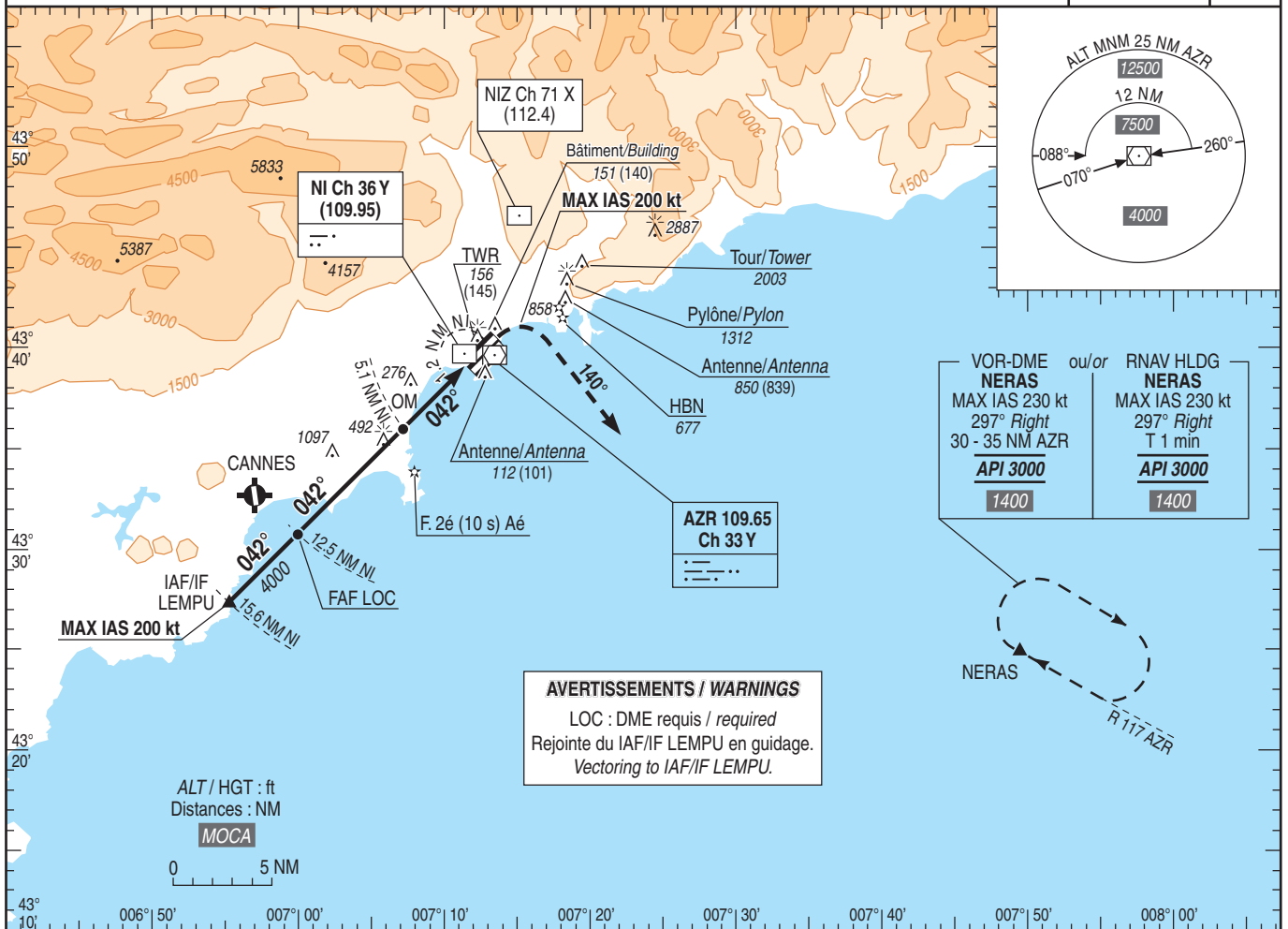
CAT A B C D

ALT AD : 12, DTHR : 11 (1 hPa)

FNA ILS ou/or LOC RWY 04L Z (VECTORING)

FREQ : Voir / See AD 2 LFMN COM 01

ILS - DME	VAR
NI 109.95	2° E
RDH : 49	(2020)



MNM AD : distances verticales en pieds, RVR et VIS en mètres / vertical distances in feet, RVR and VIS in metres. REF HGT : ALT DTHR

CAT	ILS (1) API 2.5%			ILS (1) API 3%			LOC+DME NI			MVL / Circling (2)		DME NI						
	DA (H)	RVR	OCH	DA (H)	RVR	OCH	MDA (H)	RVR	OCH	MDA (H)	VIS	NM	12	11	10	9	8	7
A	310 (300)	1400	297	290 (280)	1300	278				780 (760)	3500		3840	3520	3200	2880	2560	2240
B	320 (310)	1400	307	300 (290)	1400	288				780 (760)	3500		(3829)	(3509)	(3189)	(2869)	(2549)	(2229)
C	390 (380)	1700	378	310 (300)	1400	298	390 (380)	1700	377	1700 (1690)	5000							
D	400 (390)	1800	388	320 (310)	1400	308				2420 (2410)	5000		6	5	4	3	2	1
DL	400 (390)	1800	388	320 (310)	1400	308							1920	1610	1290	970	650	330
													(1909)	(1599)	(1279)	(959)	(639)	(319)

Observations / Remarks : (1) Pour les opérations de transport public, l'utilisation de ces minima impose la prise en compte de la panne d'un moteur en API. For public transport operations, engine failure during missed APCH must be taken into account to use these minima. (2) MVL interdites au Nord-Ouest des pistes. / Circling prohibited North-West of RWY. PAPI RWY04L - portée limitée à 7000 m / scope limited to 7000 m

OM - DTHR	5.0 NM	70 kt	85 kt	100 kt	115 kt	130 kt	145 kt	160 kt	185 kt
VSP (ft/min)		4 min 15	3 min 30	2 min 58	2 min 35	2 min 17	2 min 03	1 min 51	1 min 36
		370	450	530	610	685	770	845	980