

**APPROCHE AUX INSTRUMENTS**

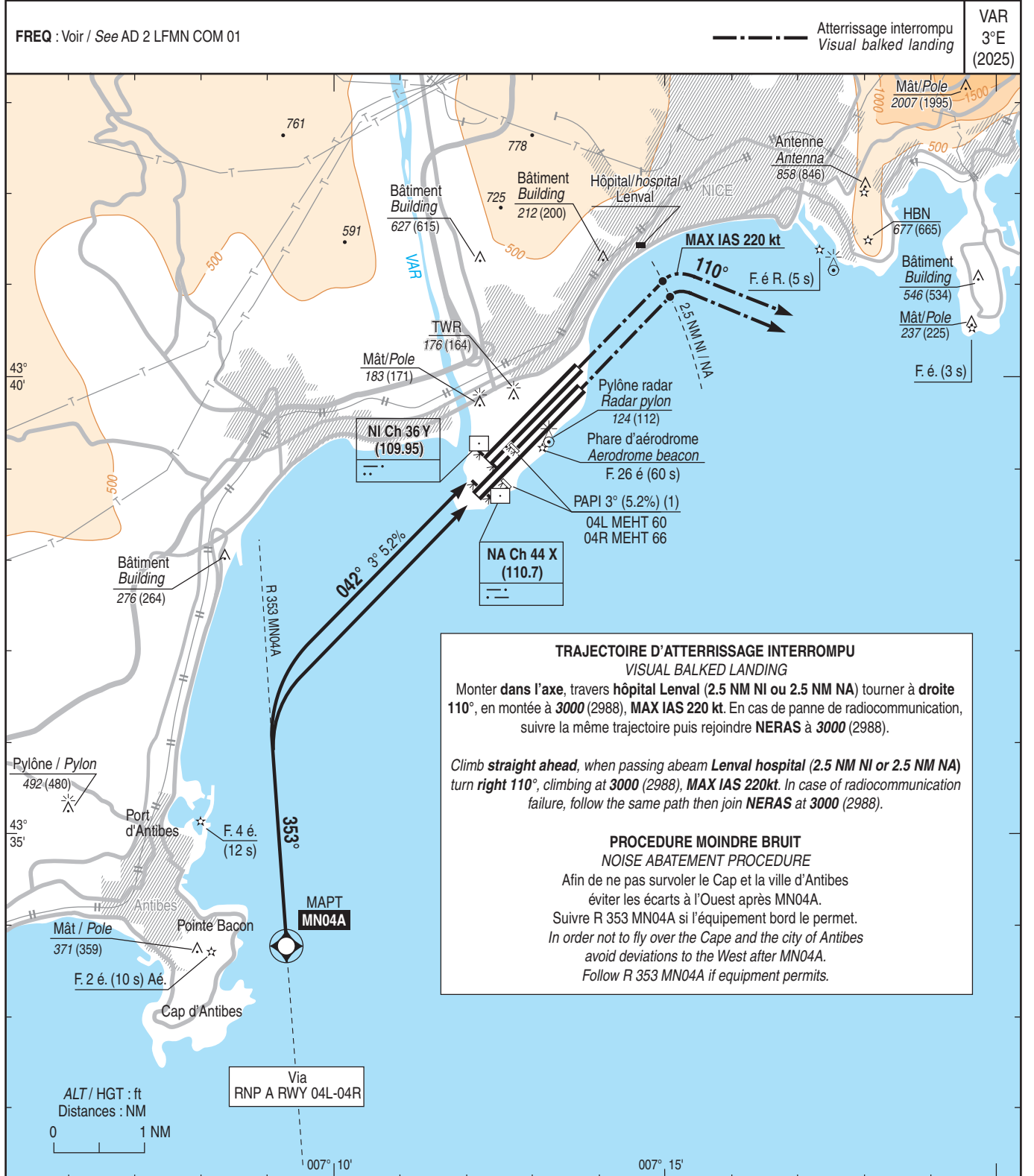
**NICE COTE D'AZUR**

Instrument approach

CAT A B C D

ALT AD : 12 (1 hPa), DTHR 04L : 11, THR 04R : 10

VPT A RWY 04L/04R



MNM AD : distances verticales en pieds, VIS en mètres / vertical distances in feet, VIS in metres.

REF HGT : ALT AD

CAT	VPT A	
	MDA (H)	VIS
A	2000 (1900)	10000
B		
C		
D		

**Conditions de mise en service VPT A RWY 04L/04R :**

Visibilité > 10 km  
Plafond > 2500 ft de jour } dans le secteur Sud-Ouest de l'aérodrome  
Plafond > 3000 ft de nuit

**Conditions needed to use VPT A RWY 04L/04R :**

Visibility > 10 km  
Ceiling > 2500 ft at day } in the South-West area of the aerodrome  
Ceiling > 3000 ft at night

Observations/remarks : PAPI RWY 04L : portée limitée à 7000 m / scope limited to 7000 m.  
(1) PAPI RWY 04L/R obligatoire/mandatory.