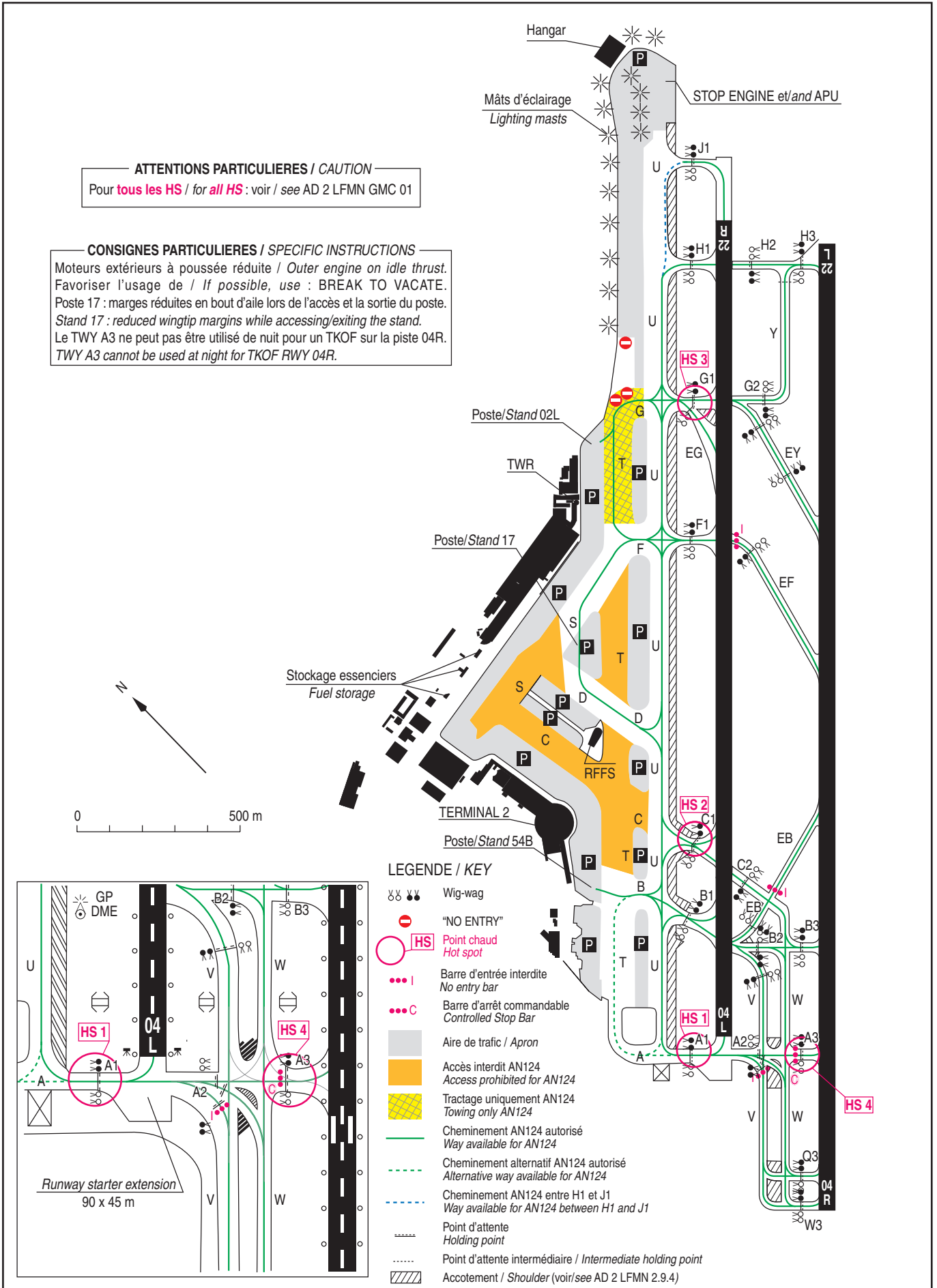


**MOUVEMENTS A LA SURFACE AN124**  
Ground movements AN124

NICE COTE D'AZUR



**ATTENTIONS PARTICULIERES / CAUTION**  
Pour tous les HS / for all HS : voir / see AD 2 LFMN GMC 01

**CONSIGNES PARTICULIERES / SPECIFIC INSTRUCTIONS**  
Moteurs extérieurs à poussée réduite / Outer engine on idle thrust.  
Favoriser l'usage de / If possible, use : BREAK TO VACATE.  
Poste 17 : marges réduites en bout d'aile lors de l'accès et la sortie du poste.  
Stand 17 : reduced wingtip margins while accessing/exiting the stand.  
Le TWY A3 ne peut pas être utilisé de nuit pour un TKOF sur la piste 04R.  
TWY A3 cannot be used at night for TKOF RWY 04R.

**LEGENDE / KEY**

- ⋈ ⋈ Wig-wag
- ⊘ "NO ENTRY"
- HS Point chaud / Hot spot
- ⋯⋯ Barre d'entrée interdite / No entry bar
- ⋯⋯ C Barre d'arrêt commandable / Controlled Stop Bar
- Aire de trafic / Apron
- Accès interdit AN124 / Access prohibited for AN124
- ▨ Tractage uniquement AN124 / Towing only AN124
- Cheminement AN124 autorisé / Way available for AN124
- - - Cheminement alternatif AN124 autorisé / Alternative way available for AN124
- · - · - Cheminement AN124 entre H1 et J1 / Way available for AN124 between H1 and J1
- ⋯ Point d'attente / Holding point
- ⋯⋯ Point d'attente intermédiaire / Intermediate holding point
- ▨▨▨ Accotement / Shoulder (voir/see AD 2 LFMN 2.9.4)