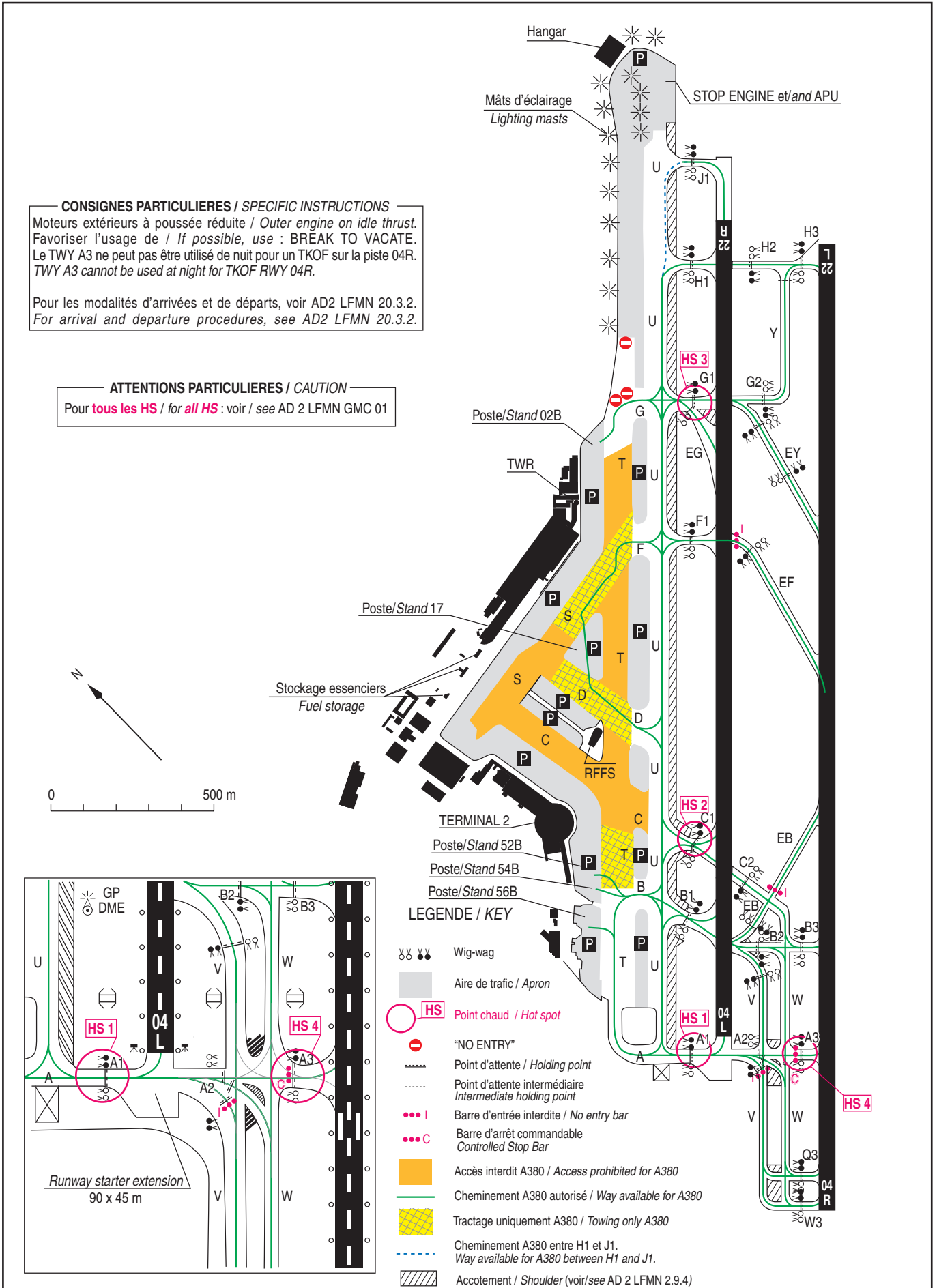


MOUVEMENTS A LA SURFACE A380
Ground movements A380

NICE COTE D'AZUR



CONSIGNES PARTICULIERES / SPECIFIC INSTRUCTIONS
Moteurs extérieurs à poussée réduite / Outer engine on idle thrust.
Favoriser l'usage de / If possible, use : BREAK TO VACATE.
Le TWY A3 ne peut pas être utilisé de nuit pour un TKOF sur la piste 04R.
TWY A3 cannot be used at night for TKOF RWY 04R.

Pour les modalités d'arrivées et de départs, voir AD2 LFMN 20.3.2.
For arrival and departure procedures, see AD2 LFMN 20.3.2.

ATTENTIONS PARTICULIERES / CAUTION
Pour tous les HS / for all HS : voir / see AD 2 LFMN GMC 01

LEGENDE / KEY

- Wig-wag
- Aire de trafic / Apron
- HS** Point chaud / Hot spot
- "NO ENTRY"
- Point d'attente / Holding point
- Point d'attente intermédiaire / Intermediate holding point
- Barre d'entrée interdite / No entry bar
- Barre d'arrêt commandable / Controlled Stop Bar
- Accès interdit A380 / Access prohibited for A380
- Cheminement A380 autorisé / Way available for A380
- Tractage uniquement A380 / Towing only A380
- Cheminement A380 entre H1 et J1. / Way available for A380 between H1 and J1.
- Accotement / Shoulder (voir/see AD 2 LFMN 2.9.4)