

**APPROCHE AUX INSTRUMENTS**

**MARSEILLE PROVENCE**

Instrument approach

CAT A B C D

ALT AD : 70, DTHR : 52 (2 hPa)

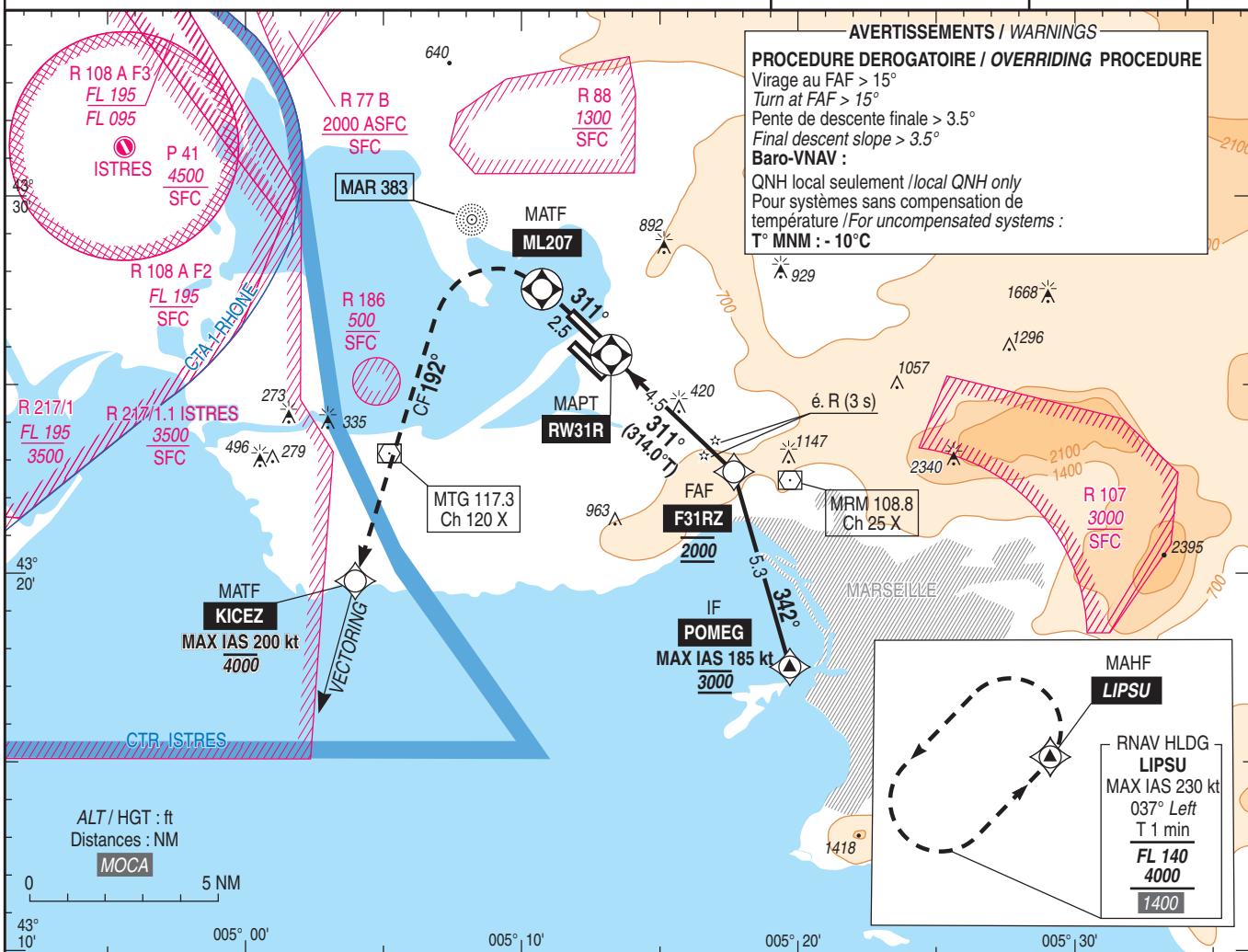
FNA RNP Z RWY31R

FREQ : voir/see AD 2 LFML COM 01

**RNP APCH  
RNAV 1**  
GNSS seulement / only

TCH : 58

VAR  
3°E  
(2025)



TA : 5000

API : Monter dans l'axe vers **ML207** puis tourner à gauche jusqu'à **KICEZ** direction 192° (MAX IAS 200 kt) en montée vers **4000 MAX** (3948) et suivre les instructions du contrôle.

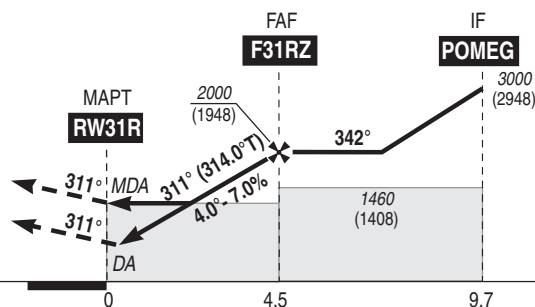
En cas d'absence d'instruction ATC ou de panne radio, à **KICEZ** procéder jusqu'à **LIPSU** (R 172 / 23.3 NM KICEZ) à **4000** (3948) pour intégrer l'attente (MAX IAS 230 kt) ou effectuer une nouvelle procédure (voir carte IAC RWY 31 INA RNAV SUD).

Pente ATS : Monter à 6% MNM jusqu'à **3500** (3448). En cas d'impossibilité, en aviser le contrôle.

Missed APCH : Climb straight ahead to **ML207** then turn left to **KICEZ** direction 192° (MAX IAS 200 kt) climbing up to **4000 MAX** (3948) and follow ATC instructions.

In case of absence of ATC instruction or radio failure, at **KICEZ** proceed to **LIPSU** (R 172 / 23.3 NM KICEZ) at **4000** (3948) to enter the holding (MAX IAS 230 kt) or proceed to a new procedure (see IAC RWY31 INA RNAV SUD).

ATS gradient : climb with MNM 6% up to **3500** (3448). If unable, advise ATC immediately.



RW31R (MAPT) ← (NM)

MNM AD : distances verticales en pieds, RVR en mètres / vertical distances in feet, RVR in metres.

REF HGT : ALT DTHR

CAT	LNAV-VNAV			LNAV			MVL / Circling (1)			DIST RW31R
	DA (H)	RVR	OCH	MDA (H)	RVR (2)	OCH	MDA (H)	VIS	OCH	
A	500 (450)	1400	326	1240 (1180)		1179	1240 (1180)		1179	NM 4 3
B	520 (470)	1500	345	1240 (1180)	5000	1179	1240 (1180)	5000	1179	ALT 1810 1380
C	530 (480)	1500	358	1370 (1310)		1309	1370 (1310)		1309	(HGT) (1758) (1328)
D	550 (490)	1500	374	1550 (1490)		1489	1550 (1490)		1489	

Observations / Remarks : (1) MVL interdites à l'Est de la piste / Circling prohibited East of RWY.

(2) De nuit si PAPI hors service / At night, if PAPI unserviceable : VIS CAT A, B, C et /and D = 5000.

Panne de guidage GNSS lors de l'API / Loss of GNSS guidance during missed approach : voir / see AIP ENR 1.5.

FAF - MAPT	4.4 NM	70 kt	85 kt	100 kt	115 kt	130 kt	145 kt	160 kt	185 kt
VSP (ft/min)		3 min 49	3 min 08	2 min 40	2 min 19	2 min 03	1 min 50	1 min 40	1 min 27
		495	600	705	810	920	1025	1130	1310