

APPROCHE AUX INSTRUMENTS

MARSEILLE PROVENCE

Instrument approach

CAT A B C D

ALT AD : 70, DTHR : 52 (2 hPa)

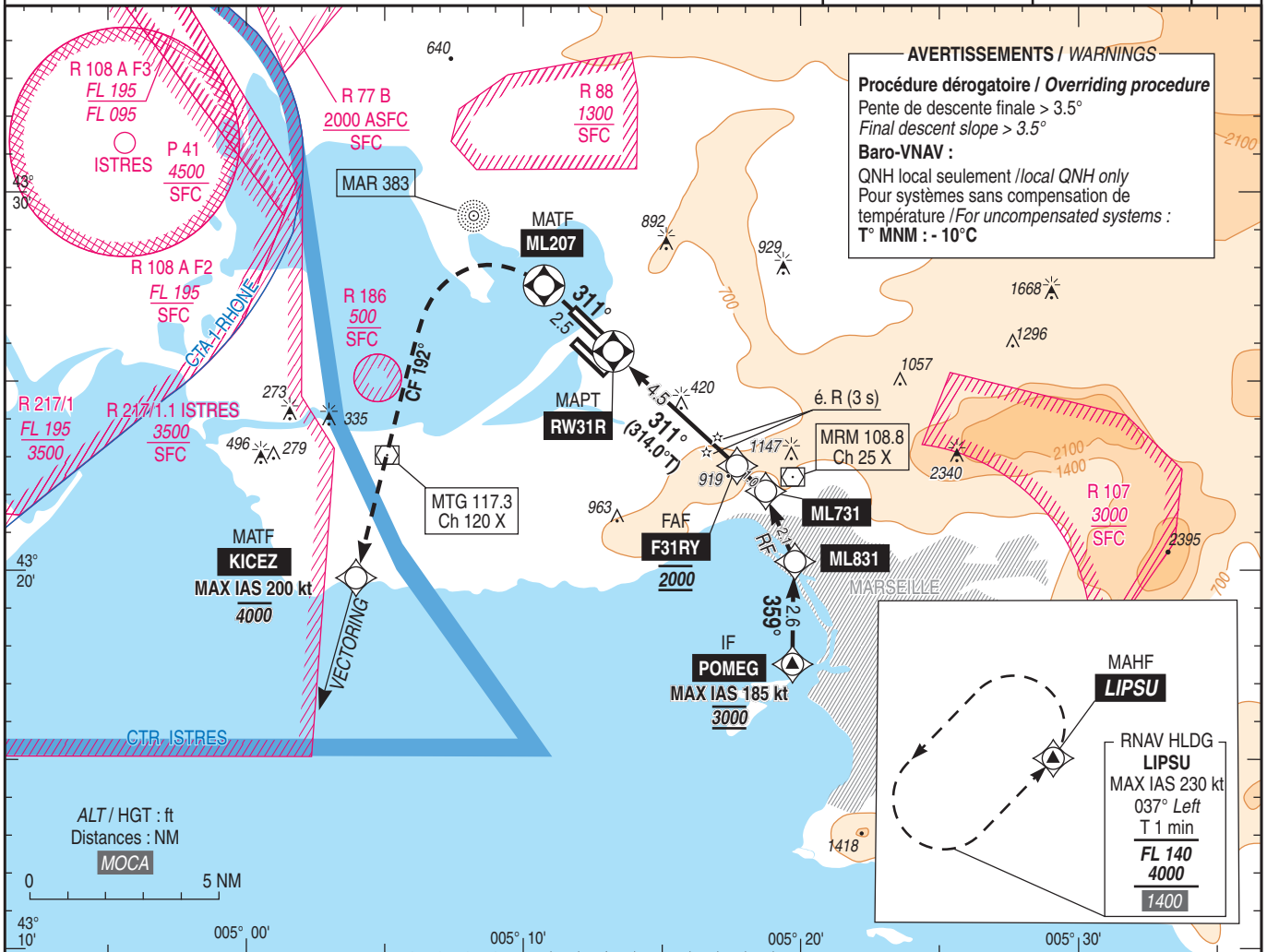
FNA RNP Y RWY 31R

FREQ : voir/see AD 2 LFML COM 01

RNP APCH
RNAV 1
RF requis /required
GNSS seulement /only

EGNOS
CH 63897
E31A
TCH : 58

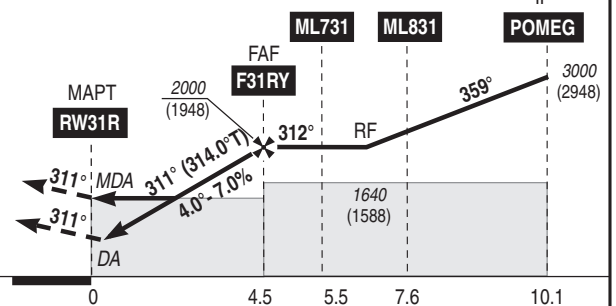
VAR
3°E
(2025)



TA : 5000

API : Monter dans l'axe vers **ML207** puis tourner à gauche jusqu'à **KICEZ** direction 192° (MAX IAS 200 kt) en montée vers **4000 MAX** (3948) et suivre les instructions du contrôle.
En cas d'absence d'instruction ATC ou de panne radio, à **KICEZ** procéder jusqu'à **LIPSU** (R 172 / 23.3 NM KICEZ) à **4000** (3948) pour intégrer l'attente (MAX IAS 230 kt) ou effectuer une nouvelle procédure (voir carte IAC RWY 31 INA RNAV SUD).
Pente ATS : Monter à 6% MNM jusqu'à **3500** (3448). En cas d'impossibilité, en aviser le contrôle.

Missed APCH : Climb straight ahead to **ML207** then turn left to **KICEZ** direction 192° (MAX IAS 200 kt) climbing up to **4000 MAX** (3948) and follow ATC instructions.
In case of absence of ATC instruction or radio failure, at **KICEZ** proceed to **LIPSU** (R 172 / 23.3 NM KICEZ) at **4000** (3948) to enter the holding (MAX IAS 230 kt) or proceed to a new procedure (see IAC RWY31 INA RNAV SUD).
ATS gradient : climb with MNM 6% up to **3500** (3448). If unable, advise ATC immediately.



DTHR ← (NM)

MNM AD : distances verticales en pieds, RVR en mètres / vertical distances in feet, RVR in metres.

REF HGT : ALT DTHR

CAT	LPV			LNAV-VNAV			LNAV			MVL / Circling ⁽¹⁾			DIST RW31R	
	DA (H)	RVR	OCH	DA (H)	RVR	OCH	MDA (H)	RVR (2)	OCH	MDA (H)	VIS	OCH		
A	360 (300)	650	179	500 (450)	1400	326	1240 (1180)	1500	1179	1240 (1180)	1500	1179	3	4
B	360 (300)	650	198	520 (470)	1500	345	1240 (1180)	1500	1179	1240 (1180)	1600	1179	1380	1810
C	360 (300)	650	211	530 (480)	1500	358	1370 (1310)	5000	1309	1370 (1310)	5000	1309	(1328)	(1758)
D	360 (300)	650	227	550 (490)	1500	374	1550 (1490)	5000	1489	1550 (1490)	5000	1489		

Observations / Remarks : (1) MVL interdites à l'Est de la piste / Circling prohibited East of RWY. (2) De nuit si PAPI hors service / At night, if PAPI unserviceable : VIS : CAT A = 1500, CAT B = 1600, CAT C et /and D = 5000. Panne de guidage GNSS lors de l'approche / Loss of GNSS guidance during approach : voir / see AIP ENR 1.5.

FAF - MAPT	4.5 NM	70 kt 3 min 49	85 kt 3 min 08	100 kt 2 min 40	115 kt 2 min 19	130 kt 2 min 03	145 kt 1 min 50	160 kt 1 min 40	185 kt 1 min 27
VSP (ft/min)		495	600	705	810	920	1025	1130	1310