

APPROCHE AUX INSTRUMENTS

MARSEILLE PROVENCE

Instrument approach

Réservée aux exploitants autorisés voir ENR 1.5 /
Reserved for authorized operators see ENR 1.5

CAT A B C D

FNA RNP X RWY 31R (AR)

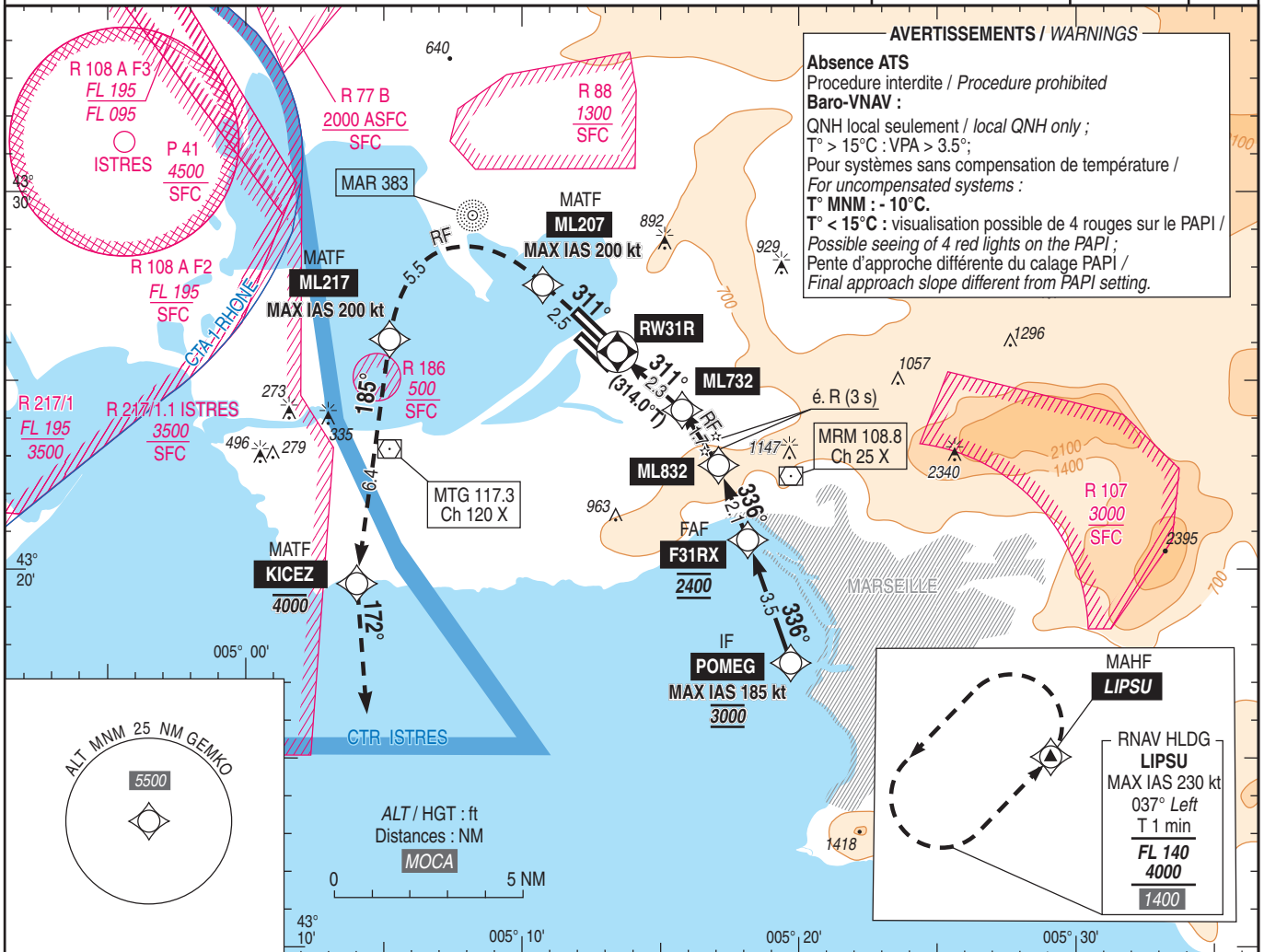
ALT AD : 70, DTHR : 52 (2 hPa)

FREQ : voir/see AD 2 LFML COM 01

RNP AR APCH

TCH : 58

VAR
3°E
(2025)



AVERTISSEMENTS / WARNINGS

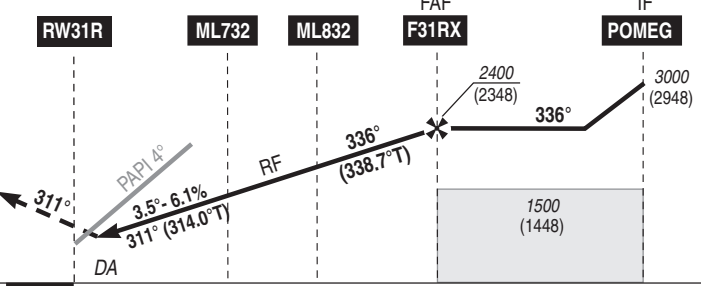
Absence ATS
Procédure interdite / Procedure prohibited

Baro-VNAV :
QNH local seulement / local QNH only ;
T° > 15°C : VPA > 3.5°;
Pour systèmes sans compensation de température /
For uncompensated systems :
T° MNM : - 10°C.
T° < 15°C : visualisation possible de 4 rouges sur le PAPI /
Possible seeing of 4 red lights on the PAPI ;
Pente d'approche différente du calage PAPI /
Final approach slope different from PAPI setting.

TA : 5000

API : Monter dans l'axe vers ML207, puis virer RF gauche vers ML217 (MAX IAS 200 kt) puis KICEZ en montée vers 4000 MAX (3948) et suivre les instructions du contrôle.
En cas d'absence d'instruction ATC à KICEZ, procéder jusqu'à LIPSU (R 172 / 23.3 NM KICEZ, MAX IAS 230 kt) à 4000 (3948) pour intégrer l'attente ou effectuer une nouvelle procédure (voir carte IAC RWY 31 INA RNP X AR).
Pente ATS : Monter à 6% MNM jusqu'à 3500 (3448). En cas d'impossibilité, en aviser le contrôle.

Missed APCH : Climb runway axis to ML207, then turn RF left to ML217 (MAX IAS 200 kt) then KICEZ climbing up to 4000 MAX (3948) and follow ATC instructions.
In the absence of ATC instruction at KICEZ, proceed to LIPSU (R 172 / 23.3 NM KICEZ, MAX IAS 230 kt) at 4000 (3948) to enter the holding or proceed to a new procedure (see IAC RWY31 INA RNP X AR).
ATS gradient : climb with MNM 6% up to 3500 (3448). If unable, advise ATC immediately.



DTHR ← (NM) 0 2.3 4.0 6.1 9.7

MNM AD : distances verticales en pieds, RVR en mètres / vertical distances in feet, RVR in metres. REF HGT : ALT DTHR

CAT	RNP 0.3		
	DA (H)	RVR	OCH
A	380 (330)	800	323
B	390 (340)	800	338
C	400 (350)	900	348
D	420 (360)	900	360

Observations / Remarks : Panne de guidage GNSS lors de l'approche / Loss of GNSS guidance during approach : voir / see AIP ENR 1.5.