

APPROCHE AUX INSTRUMENTS

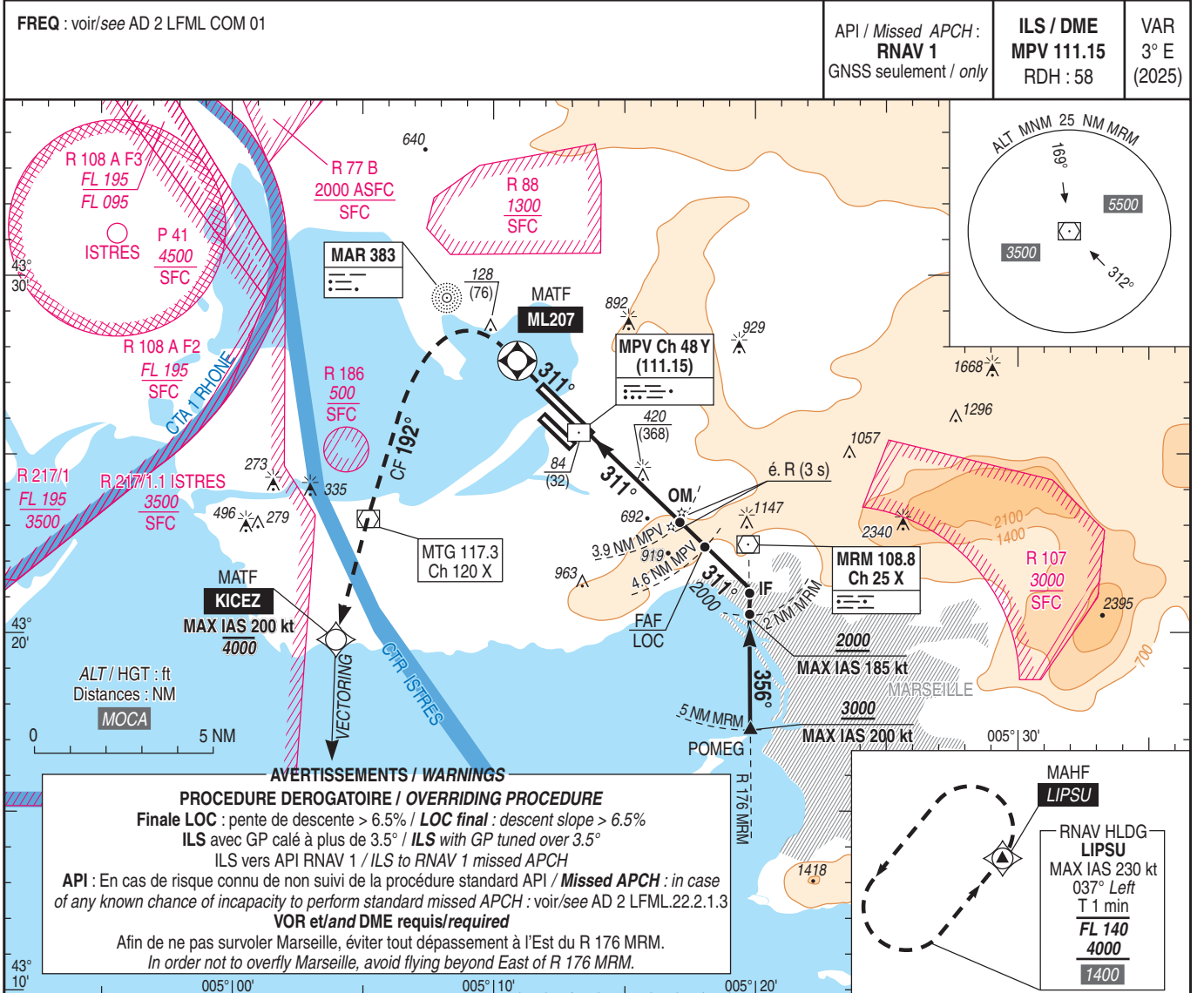
MARSEILLE PROVENCE

Instrument approach

CAT A B C D

ALT AD : 70, DTHR : 52 (2 hPa)

FNA ILS Z ou/or LOC Z RWY 31R



TA : 5000

API : Monter dans l'axe vers **ML207** puis tourner à gauche jusqu'à **KICEZ** direction 192° (MAX IAS 200 kt) en montée vers **4000 MAX** (3948) et suivre les instructions du contrôle.
 En cas d'absence d'instruction ATC ou de panne radio, à **KICEZ** procéder jusqu'à **LIPSU** (R 172 / 23.3 NM KICEZ) à **4000** (3948) pour intégrer l'attente (MAX IAS 230 kt) ou effectuer une nouvelle procédure (voir carte IAC RWY 31 INA RNAV SUD).
 Pente ATS : Monter à 6% MNM jusqu'à **3500** (3448). En cas d'impossibilité, en aviser le contrôle.

Missed APCH : Climb straight ahead to **ML207** then turn left to **KICEZ** direction 192° (MAX IAS 200 kt) climbing up to **4000 MAX** (3948) and follow ATC instructions.
 In the absence of ATC instruction of radio failure, at **KICEZ** proceed to **LIPSU** (R 172 / 23.3 NM KICEZ) at **4000** (3948) to enter the holding (MAX IAS 230 kt) or proceed to a new procedure (see IAC RWY31 INA RNAV SUD).
 ATS gradient : climb with MNM 6% up to **3500** (3448). If unable, advise ATC immediately.

DTHR ← (NM)								
DME MPV ← (NM)								

MNM AD : distances verticales en pieds, RVR et VIS en mètres / vertical distances in feet, RVR and VIS in metres. REF HGT : ALT DTHR

CAT	ILS			LOC + DME MPV			MVL / Circling ⁽²⁾			DIST DME MPV NM ALT (HGT)
	DA (H)	RVR	OCH	MDA (H)	RVR (3)	OCH	MDA (H)	VIS	OCH	
A	360 (300)	650	179	740 (690)	1500	687	740 (690)	1500	687	4 1740 (1688)
B	360 (300)	650	198	1190 (1140)	1500	1136	1190 (1140)	1600	1136	3 1320 (1268)
C	360 (300)	650	211	1370 (1310)	5000	1309	1370 (1310)	5000	1309	2 900 (848)
D	360 (300)	650	227	1550 (1490)	5000	1489	1550 (1490)	5000	1489	

Observations/Remarks : (1) En cas d'impossibilité, en aviser le contrôle / If unable, advise ATC immediately.
 (2) MVL interdites à l'Est de la piste / Circling prohibited East of RWY. Circuit AD RWY 13 : main Droite /Right hand.
 (3) De nuit si PAPI hors service /At night, if PAPI unserviceable : VIS : CAT A = 1500, CAT B = 1600, CAT C/D = 5000.
 Panne de guidage GNSS lors de l'API / Loss of GNSS guidance during missed approach : voir / see AIP ENR 1.5.

OM - DTHR	3.7 NM	70 kt 3 min 10	85 kt 2 min 37	100 kt 2 min 13	115 kt 1 min 56	130 kt 1 min 42	160 kt 1 min 23	185 kt 1 min 12
VSP (ft/min)		500	600	710	820	920	1130	1310