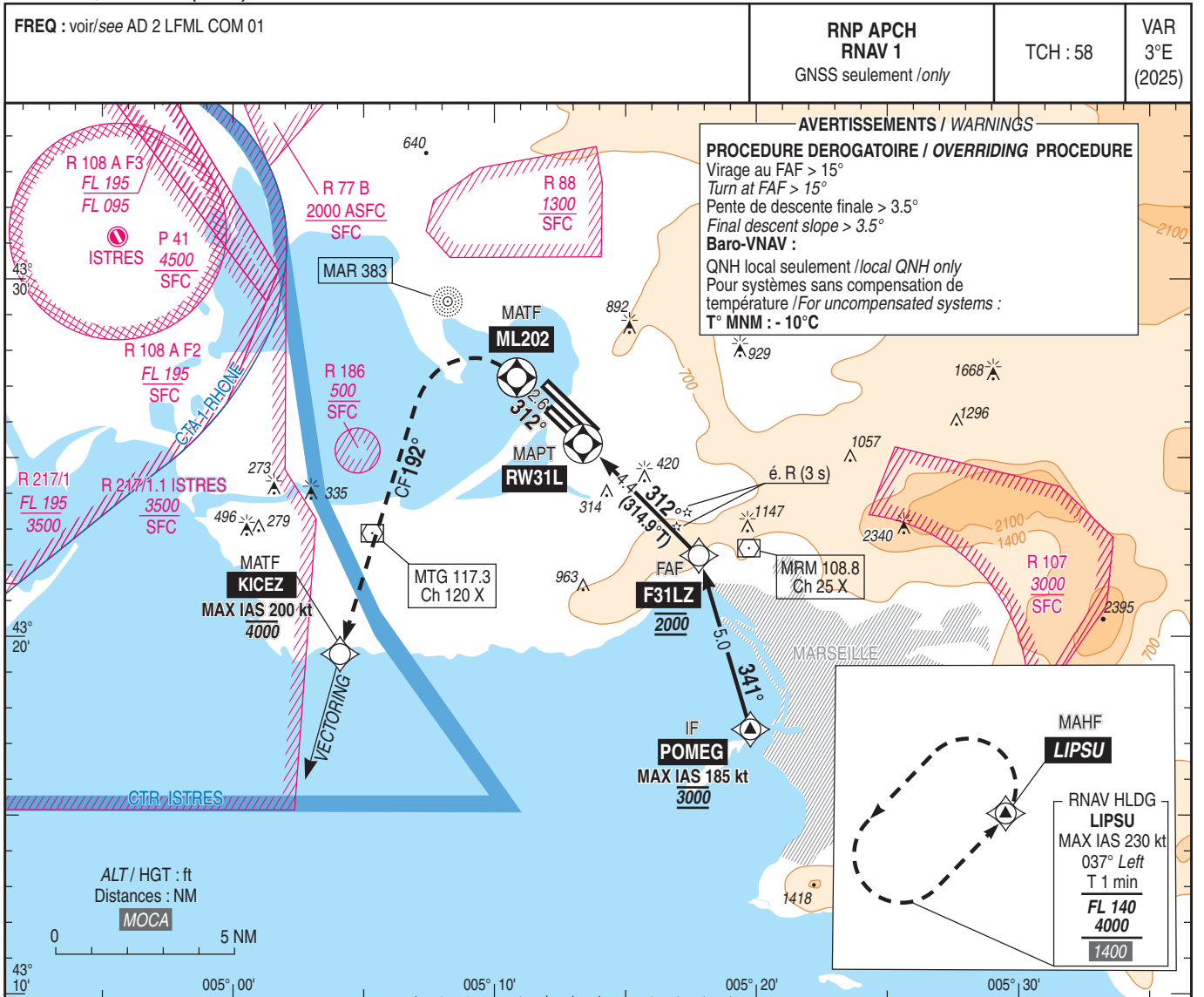


**APPROCHE AUX INSTRUMENTS**

**MARSEILLE PROVENCE**

Instrument approach  
CAT A B C D  
ALT AD : 70, DTHR : 61 (3 hPa)

FNA RNP Z RWY31L



TA : 5000

API : Monter dans l'axe vers **ML202** puis tourner à gauche jusqu'à **KICEZ** direction 192° (MAX IAS 200 kt) en montée vers **4000 MAX** (3939) et suivre les instructions du contrôle.  
En cas d'absence d'instruction ATC ou de panne radio, à **KICEZ** procéder jusqu'à **LIPSU** (R 172 / 23.3 NM KICEZ) à **4000** (3939) pour intégrer l'attente (MAX IAS 230 kt) ou effectuer une nouvelle procédure (voir carte IAC RWY 31 INA RNP SUD).  
Pente ATS : Monter à 6% MNM jusqu'à **3500** (3439). En cas d'impossibilité, en aviser le contrôle.

Missed APCH : Climb straight ahead to **ML202** then turn left to **KICEZ** direction 192° (MAX IAS 200 kt) climbing up to **4000 MAX** (3939) and follow ATC instructions.  
In case of absence of ATC instruction or radio failure, at **KICEZ** proceed to **LIPSU** (R 172 / 23.3 NM KICEZ) at **4000** (3939) to enter the holding (MAX IAS 230 kt) or proceed to a new procedure (see IAC RWY31 INA RNP SUD).  
ATS gradient: climb with MNM 6% up to **3500** (3439). If unable, advise ATC immediately.

RW31L (MAPT) ← (NM)

MNM AD : distances verticales en pieds, RVR en mètres / vertical distances in feet, RVR in metres. REF HGT : ALT DTHR

| CAT | LNAV-VNAV |      |     | LNAV        |         |      | MVL / Circling <sup>(1)</sup> |      |      | DIST RW31L          |
|-----|-----------|------|-----|-------------|---------|------|-------------------------------|------|------|---------------------|
|     | DA (H)    | RVR  | OCH | MDA (H)     | RVR (2) | OCH  | MDA (H)                       | VIS  | OCH  |                     |
| A   | 500 (440) | 2000 | 434 | 1240 (1170) |         | 1170 | 1240 (1170)                   |      | 1170 | NM 4 3              |
| B   | 520 (460) | 2100 | 452 | 1240 (1170) |         | 1170 | 1240 (1170)                   |      | 1170 | ALT 1810 1390       |
| C   | 530 (470) | 2200 | 466 | 1370 (1300) | 5000    | 1300 | 1370 (1300)                   | 5000 | 1300 | (HGT) (1749) (1329) |
| D   | 550 (490) | 2300 | 481 | 1550 (1480) |         | 1480 | 1550 (1480)                   |      | 1480 |                     |

Observations / Remarks : (1) MVL interdites à l'Est de la piste / Circling prohibited East of RWY.  
(2) De nuit si PAPI hors service / At night, if PAPI unserviceable : VIS CAT A, B, C et / and D = 5000.  
Panne de guidage GNSS lors de l'approche / Loss of GNSS guidance during approach : voir / see AIP ENR 1.5.

|              |        |          |          |          |          |          |          |          |          |
|--------------|--------|----------|----------|----------|----------|----------|----------|----------|----------|
| FAF - MAPT   | 4.4 NM | 70 kt    | 85 kt    | 100 kt   | 115 kt   | 130 kt   | 145 kt   | 160 kt   | 185 kt   |
| VSP (ft/min) |        | 3 min 49 | 3 min 08 | 2 min 40 | 2 min 19 | 2 min 03 | 1 min 50 | 1 min 40 | 1 min 27 |
|              |        | 495      | 600      | 705      | 810      | 920      | 1025     | 1130     | 1310     |