

**APPROCHE AUX INSTRUMENTS**

**MARSEILLE PROVENCE**

Instrument approach

Réservée aux exploitants autorisés voir ENR 1.5 /  
Reserved for authorized operators see ENR 1.5

CAT A B C D

FNA RNP X RWY 31L (AR)

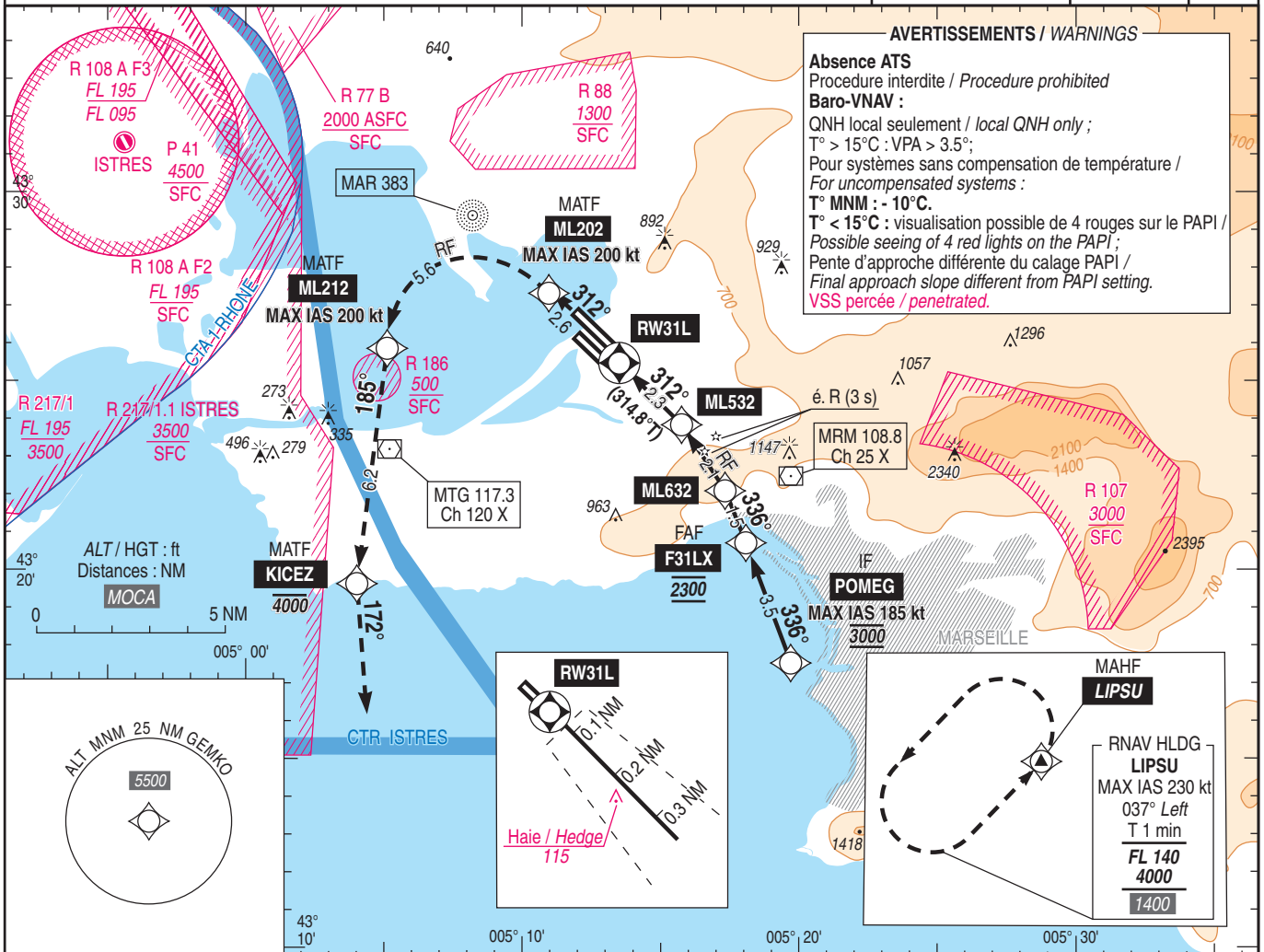
ALT AD : 70, DTHR : 61 (3 hPa)

FREQ : voir/see AD 2 LFML COM 01

RNP AR APCH

TCH : 58

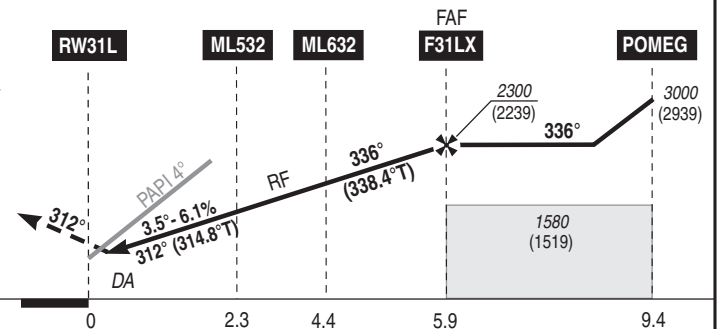
VAR  
3°E  
(2025)



TA : 5000

API : Monter dans l'axe vers ML202, puis virer RF gauche vers ML212 (MAX IAS 200 kt) puis KICEZ en montée vers 4000 MAX (3939) et suivre les instructions du contrôle.  
En cas d'absence d'instruction ATC à KICEZ, procéder jusqu'à LIPSU (R 172 / 23.3 NM KICEZ, MAX IAS 230 kt) à 4000 (3949) pour intégrer l'attente ou effectuer une nouvelle procédure (voir carte IAC RWY 31 INA RNP X AR).  
Pente ATS : Monter à 6% MNM jusqu'à 3500 (3439). En cas d'impossibilité, en aviser le contrôle.

Missed APCH : Climb runway axis to ML202, then turn RF left to ML212 (MAX IAS 200 kt) then KICEZ climbing up to 4000 MAX (3939) and follow ATC instructions.  
In the absence of ATC instruction at KICEZ, proceed to LIPSU (R 172 / 23.3 NM KICEZ, MAX IAS 230 kt) at 4000 (3939) to enter the holding or proceed to a new procedure (see IAC RWY31 INA RNP X AR).  
ATS gradient : climb with MNM 6% up to 3500 (3439). If unable, advise ATC immediately.



DTHR ← (NM)

MNM AD : distances verticales en pieds, RVR en mètres / vertical distances in feet, RVR in metres.

REF HGT : ALT DTHR

CAT	RNP 0.3		
	DA (H)	RVR	OCH
A	490 (430)	1500	420
B	500 (440)	1500	435
C	510 (450)	2100	445
D	520 (460)	2100	458

Observations / Remarks : Panne de guidage GNSS lors de l'approche / Loss of GNSS guidance during approach : voir / see AIP ENR 1.5.