

**CARTE D'AERODROME**

FREQ : voir / see AD 2 LFML COM 01

**MARSEILLE PROVENCE**

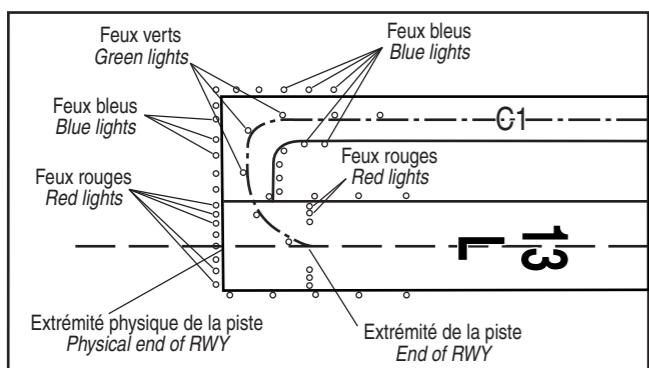
43 26 12 N - 005 12 54 E

ALT AD : 70 ft (3 hPa)

VAR 2°E (2020)

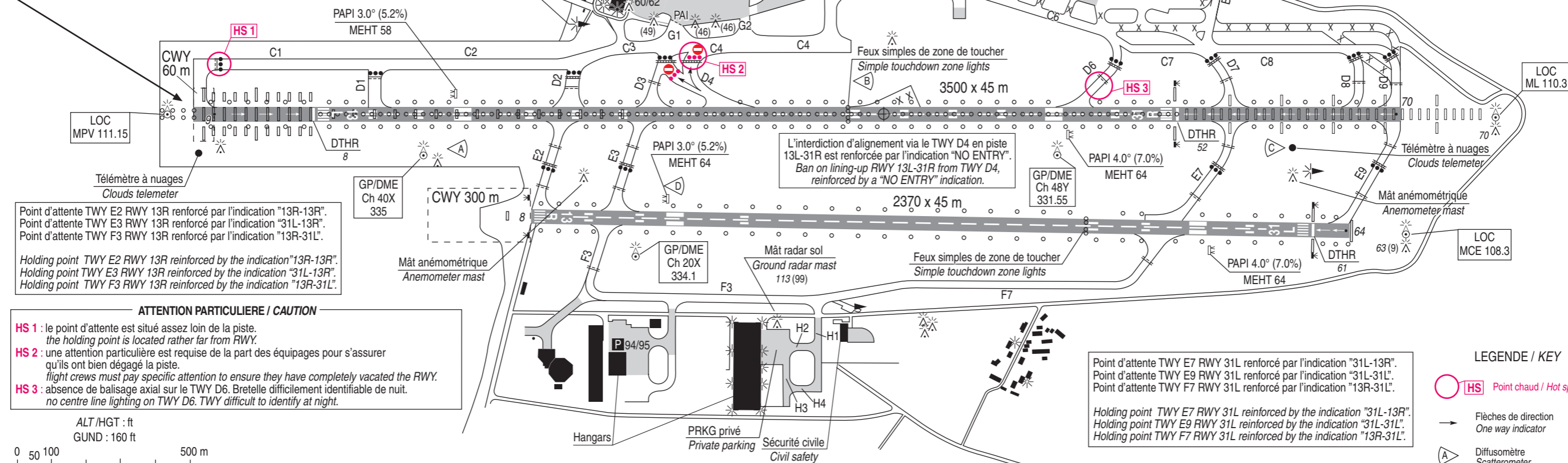
Point d'attente TWY C1 RWY 13L renforcé par l'indication "13L-13L".  
Points d'attente TWY D1, D2, D3 RWY 13L renforcés par l'indication "31R-13L".  
Points d'attente TWY E2, E3 RWY 13L renforcés par l'indication "13L-31R".

Holding point TWY C1 RWY 13L reinforced by the indication "13L-13L".  
Holding points TWY D1, D2, D3 RWY 13L reinforced by the indication "31R-13L".  
Holding points TWY E2, E3 RWY 13L reinforced by the indication "13L-31R".



Points d'attente TWY D6 et D7 RWY 31R renforcés par l'indication "31R-13L".  
Point d'attente E7 RWY 31R renforcé par l'indication "13L-31R".  
Point d'attente TWY D8 RWY 31R renforcé par l'indication "31R".  
Points d'attente TWY D9 et E9 RWY 31R renforcés par l'indication "31R-31R".

Holding points TWY D6 and D7 RWY 31R reinforced by the indication "31R-13L".  
Holding point E7 RWY 31R reinforced by the indication "13L-31R".  
Holding point TWY D8 RWY 31R reinforced by the indication "31R".  
Holding points TWY D9 and E9 RWY 31R reinforced by the indication "31R-31R".



Point d'attente TWY E2 RWY 13R renforcé par l'indication "13R-13R".  
Point d'attente TWY E3 RWY 13R renforcé par l'indication "31L-13R".  
Point d'attente TWY F3 RWY 13R renforcé par l'indication "13R-31L".

Holding point TWY E2 RWY 13R reinforced by the indication "13R-13R".  
Holding point TWY E3 RWY 13R reinforced by the indication "31L-13R".  
Holding point TWY F3 RWY 13R reinforced by the indication "13R-31L".

**ATTENTION PARTICULIERE / CAUTION**

**HS 1** : le point d'attente est situé assez loin de la piste.  
the holding point is located rather far from RWY.

**HS 2** : une attention particulière est requise de la part des équipages pour s'assurer qu'ils ont bien dégagé la piste.  
flight crews must pay specific attention to ensure they have completely vacated the RWY.

**HS 3** : absence de balisage axial sur le TWY D6. Bretelle difficilement identifiable de nuit.  
no centre line lighting on TWY D6. TWY difficult to identify at night.

Point d'attente TWY E7 RWY 31L renforcé par l'indication "31L-13R".  
Point d'attente TWY E9 RWY 31L renforcé par l'indication "31L-31L".  
Point d'attente TWY F7 RWY 31L renforcé par l'indication "13R-31L".

Holding point TWY E7 RWY 31L reinforced by the indication "31L-13R".  
Holding point TWY E9 RWY 31L reinforced by the indication "31L-31L".  
Holding point TWY F7 RWY 31L reinforced by the indication "13R-31L".

- LEGENDE / KEY**
- HS Point chaud / Hot spot
  - Flèches de direction / One way indicator
  - ⊙ Diffusomètre / Scatterometer
  - ⊘ "NO ENTRY"
  - ⋯ Barre d'entrée interdite / No entry bar
  - ⋯ Barre d'arrêt / Stop bar
  - Point d'attente type A / Holding point pattern A
  - ⋯ Point d'attente type B / Holding point pattern B
  - Aire de trafic / Apron

COORDONNEES SEUILS / THR coordinates			RWY	BALISAGE/Lighting		TORA	TODA	ASDA	LDA	NATURE Surface	RESIST. Strength	MINIMUM TKOF (RVR : m)			
TYPE	LATITUDE	LONGITUDE		APCH	RWY							CAT A	CAT B	CAT C	CAT D
THR 13L	43° 26' 55.55" N	005° 11' 52.26" E	13L	420 m	LIH/LIL	3500	3500	3500	3160	Revêtu Paved	58 R/B/W/T	150	150	150	200
DTHR 13L	43° 26' 49.25" N	005° 12' 01.22" E													
THR 31R	43° 25' 38.14" N	005° 13' 42.44" E	31R	900 m	LIH/LIL	3440	3500	3440	2780			150	150	150	200
DTHR 31R	43° 25' 52.98" N	005° 13' 21.32" E													
THR 13R	43° 26' 27.32" N	005° 12' 12.77" E	13R	NIL	LIH/LIL	2370	2370	2370	2370	Revêtu Paved	70 F/C/W/T	1200	1200	1200	1200
THR 31L	43° 25' 33.11" N	005° 13' 27.67" E													
DTHR 31L	43° 25' 35.51" N	005° 13' 24.36" E				2370	2670	2370	2265			1200	1200	1200	1200

**BALISAGE / Lighting :**

RWY 13L : Ligne axiale codée : HI / Coded centerline : LIH  
Pré-seuil, DTHR, extrémité : HI / Pre-THR, DTHR, RWY end : LIH  
TDZ : de 900 m HI / 900 m long LIH

RWY 31R : Pré-seuil, DTHR, extrémité : HI / Pre-THR, DTHR, RWY end : LIH

RWY 13R : Pré-seuil, THR, extrémité : HI / Pre-THR, THR, RWY end : LIH  
RWY 31L : Pré-seuil, DTHR, extrémité : HI / Pre-THR, DTHR, RWY end : LIH

**OBSERVATIONS / Remarks :**

Voir / See AD 2 LFML.13  
Voir / See AD 2 LFML.20-23