

APPROCHE AUX INSTRUMENTS

CARCASSONNE SALVAZA

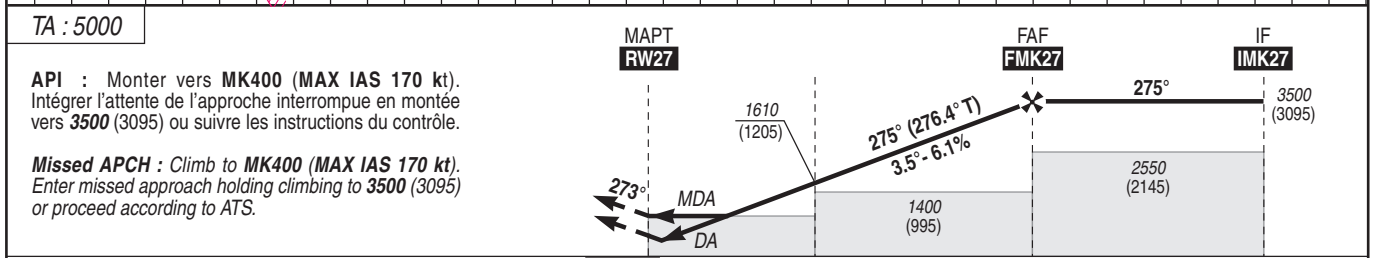
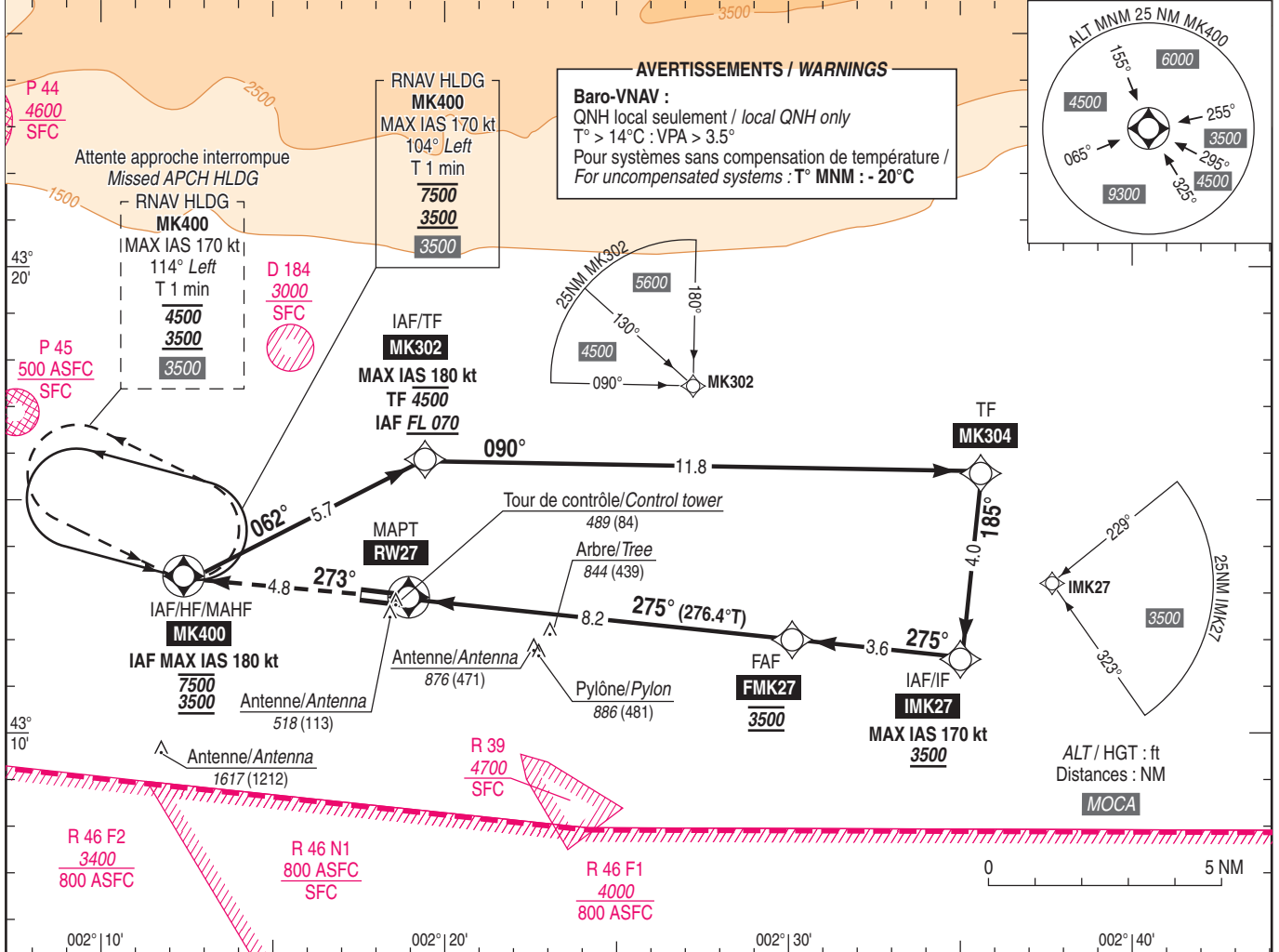
Instrument approach

CAT A B C

ALT AD : 434, DTHR : 405 (15 hPa)

RNP RWY 27

ATIS CARCASSONNE : 120.030 APP : TOULOUSE Approche/Approach 129.305 (au-dessus/above FL 075) TOULOUSE Approche/Approach 123.850 (en-dessous/below FL 075) TWR : CARCASSONNE Tour/Tower 134.505 (1) (1) Absence ATS : A/A FR seulement. Obtenir QNH local sur STAP ou QNH de TOULOUSE auprès de ATIS BLAGNAC 123.130 A/A FR only. Obtain local QNH on STAP or TOULOUSE QNH from ATIS BLAGNAC 123.130	RNP APCH	EGNOS Ch 90856 E27A TCH : 49	VAR 2° E (2025)
---	-----------------	--	-----------------------



DTHR ← (NM) 0 3.1 8.2 11.8

MNM AD : distances verticales en pieds, RVR et VIS en mètres / vertical distances in feet, RVR and VIS in metres. REF HGT : ALT DTHR

CAT	LPV (1)			LNAV/VNAV (1)			LNAV (1)			MVL / Circling (2)		MVL/Circling (2) absence ATS sans QNH local without local QNH		DIST RW27														
	DA (H)	RVR	OCH	DA (H)	RVR	OCH	MDA (H)	RVR	OCH	MDA (H)	VIS	MDA (H)	VIS	NM	8	7	6	5	4	3	2							
A	770 (370)	1500	362	990 (590)	1500	515	990 (590)	1500	582	990 (590)	1500	1210 (810)	1500	8	3430 (3025)	7	3060 (2655)	6	2680 (2275)	5	2310 (1905)	4	1940 (1535)	3	1570 (1165)	2	1200 (795)	
B	790 (380)	1500	377	1010 (610)	1500	530	1010 (610)	1500	605	1190 (780)	1600	1400 (1000)	1600															
C	800 (390)	2400	387	1040 (630)	2400	551	1040 (630)	2400	629	1280 (880)	2400	1500 (1090)	2400															

Observations / Remarks : (1) Pour minima particuliers, voir / For special minima, see : AD 2 LFMK IAC RWY27 RNP MINIMA
 (2) MVL interdites au Sud de la piste. / Circling prohibited South of RWY.
 Panne de guidage GNSS lors de l'approche / Loss of GNSS guidance during approach : voir / see AIP ENR 1.5.5.6.3

FAF - DTHR	8.20 NM	70 kt 7 min 02	85 kt 5 min 47	100 kt 4 min 55	115 kt 4 min 17	130 kt 3 min 47	145 kt 3 min 23	160 kt 3 min 04
VSP (ft/min)		430	530	620	710	810	900	990