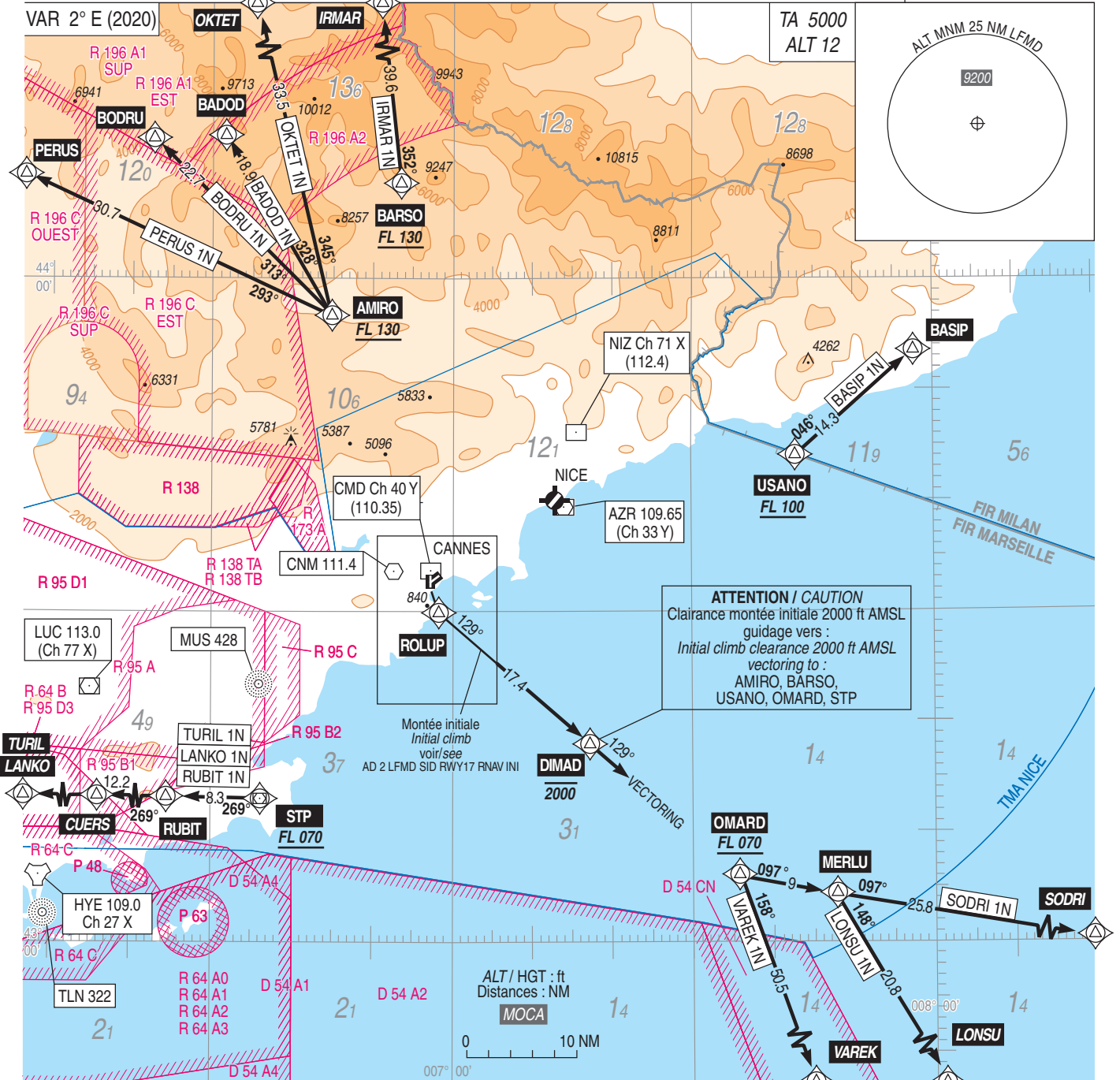


CANNES MANDELIEU
SID RNAV RWY 17 via DIMAD
(Protégés pour / Protected for CAT A, B, C)

ATIS CANNES 130.480
APP : NICE Approche/Approach 120.655 (I)
NICE Départ/Departure 130.830 (H) - 125.580 (s)
TWR : CANNES Tour/Tower 118.625
CANNES Sol/Ground 121.805

RNAV 1
GNSS seulement / only



PANNE DE RADIOCOMMUNICATION

- En VMC :**
- avant guidage, faire demi-tour pour atterrir sur l'aérodrome.
 - après guidage, rejoindre l'itinéraire de départ de la façon la plus directe.
- En IMC :**
- avant guidage, poursuivre le vol jusqu'à DIMAD via ROLUP au niveau assigné, rejoindre ensuite l'itinéraire de départ de la façon la plus directe.
 - après guidage, rejoindre l'itinéraire de départ de la façon la plus directe.

RADIOCOMMUNICATION FAILURE

- VMC :**
- before vectering, turn around to land at the aerodrome.
 - after vectering, join SID as directly as possible.
- IMC :**
- before vectering, proceed to DIMAD via ROLUP at the cleared level then join the assigned SID as directly as possible.
 - after vectering, join SID as directly as possible.

Note : Dans tous les cas, monter au niveau assigné. Si le dernier niveau assigné n'est pas compatible avec l'altitude de sécurité, la montée sera poursuivie vers le niveau de croisière.

Note : In all cases, climb to the latest assigned level. If the latest assigned level is not compatible with the minimal safety altitude, proceed to the cruising level.