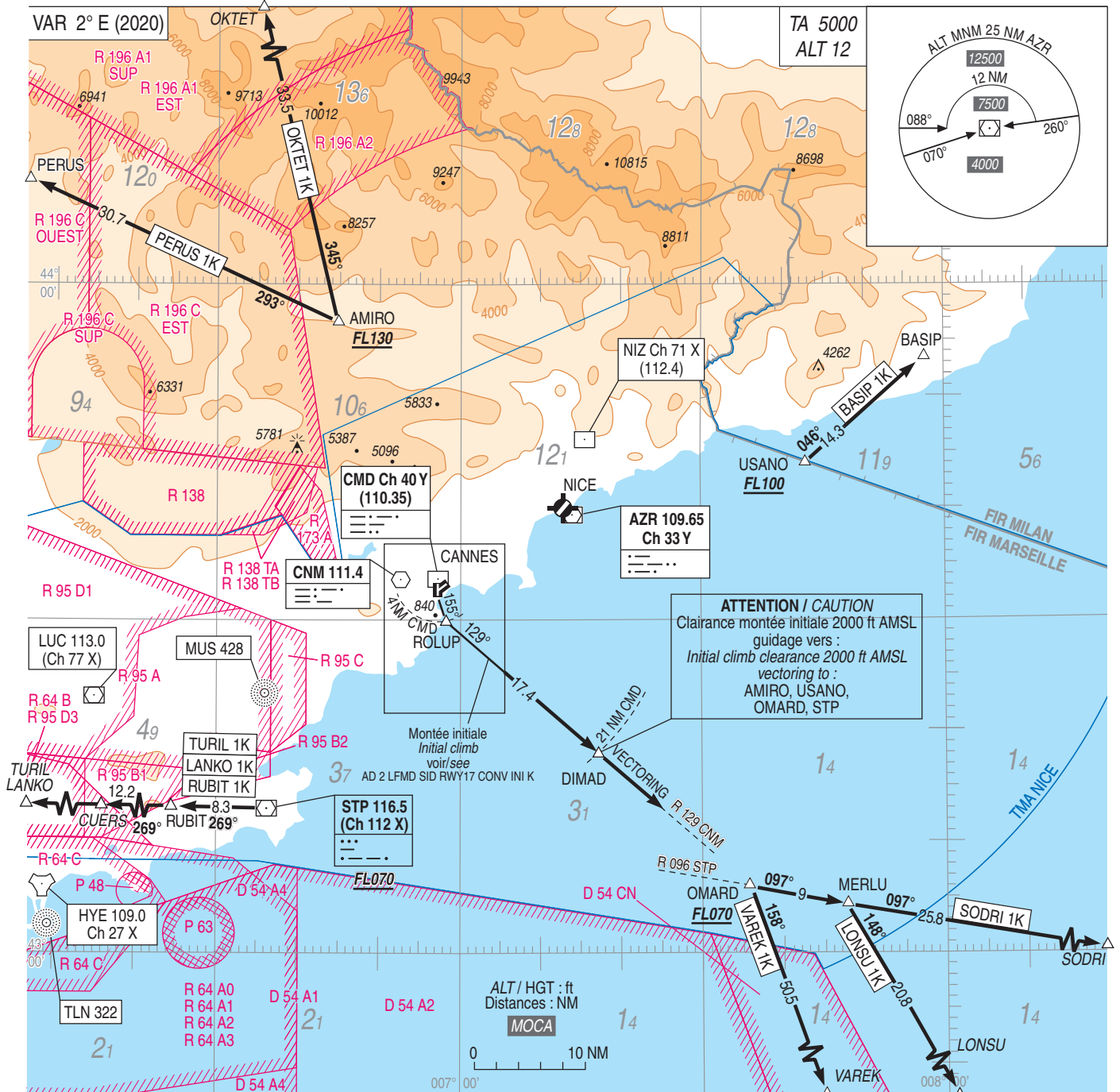


**CANNES MANDELIEU**  
**SID RWY 17 "K" via DIMAD**  
(Protégés pour / Protected for CAT A, B, C)

**ATIS CANNES** 130.480  
**APP : NICE** Approche/Approach 120.655 (I)  
 NICE Départ/Departure 130.830 (H) - 125.580 (s)  
**TWR : CANNES** Tour/Tower 118.625  
 CANNES Sol/Ground 121.805



**ATTENTION / CAUTION**  
 Clairance montée initiale 2000 ft AMSL  
 guidage vers :  
 Initial climb clearance 2000 ft AMSL  
 vectoring to :  
 AMIRO, USANO,  
 OMARD, STP

**PANNE DE RADIOCOMMUNICATION**

- En VMC :**
- avant guidage, faire demi-tour pour atterrir sur l'aérodrome.
  - après guidage, rejoindre l'itinéraire de départ de la façon la plus directe.
- En IMC :**
- avant guidage, poursuivre le vol jusqu'à DIMAD via ROLUP au niveau assigné, rejoindre ensuite l'itinéraire de départ de la façon la plus directe.
  - après guidage, rejoindre l'itinéraire de départ de la façon la plus directe.

Note : Dans tous les cas, monter au niveau assigné. Si le dernier niveau assigné n'est pas compatible avec l'altitude minimale de sécurité, la montée sera poursuivie vers le niveau de croisière.

**RADIOCOMMUNICATION FAILURE**

- VMC :**
- before vectoring, turn around to land at the aerodrome.
  - after vectoring, join SID as directly as possible.
- IMC :**
- before vectoring, proceed DIMAD via ROLUP at the cleared level then join SID as directly as possible.
  - after vectoring, join SID as directly as possible.

Note : In any case, climb at the latest assigned level. If the latest assigned FL is not compatible with the minimal safety altitude, proceed to the cruising level.