

APPROCHE AUX INSTRUMENTS

CANNES MANDELIEU

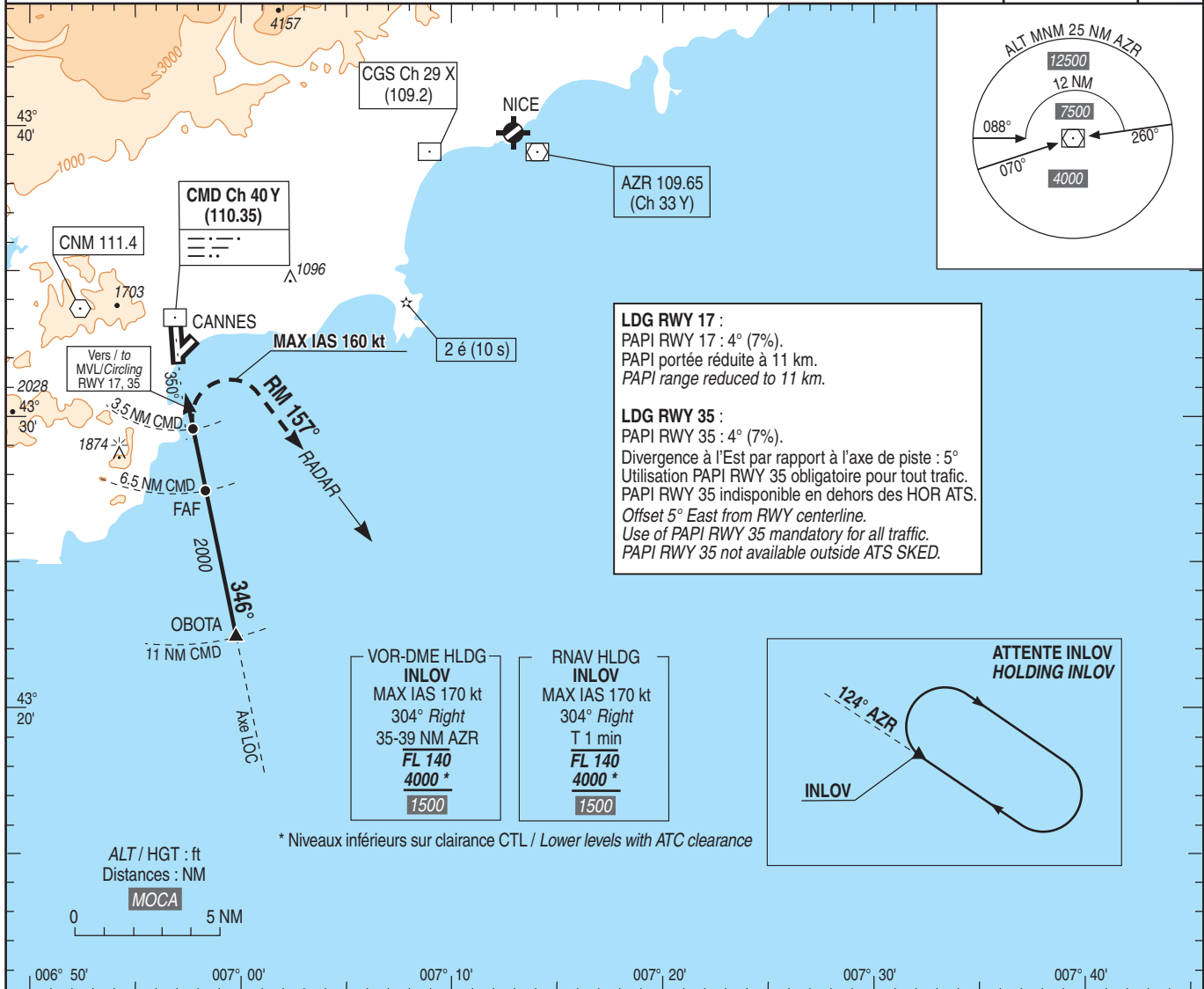
Instrument approach

CAT A B C

ALT AD : 14 (1 hPa)

FNA LOC B RWY 17 et/and 35

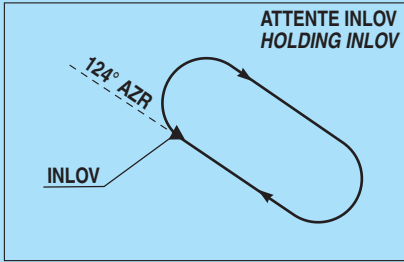
ATIS CANNES : 130.480 APP : NICE Approche /Approach : 134.475 (H) (1) - 124.180 (H) (2) - 120.655 (I) - 125.580 (S) TWR : CANNES Tour /Tower : 118.625	(1) Secteur Ouest /West Sector (2) Secteur Est /East Sector	LOC - DME CMD 110.35	VAR 2°E (2020)
---	--	---------------------------------------	-----------------------------



LDG RWY 17 :
 PAPI RWY 17 : 4° (7%).
 PAPI portée réduite à 11 km.
 PAPI range reduced to 11 km.

LDG RWY 35 :
 PAPI RWY 35 : 4° (7%).
 Divergence à l'Est par rapport à l'axe de piste : 5°
 Utilisation PAPI RWY 35 obligatoire pour tout trafic.
 PAPI RWY 35 indisponible en dehors des HOR ATS.
 Offset 5° East from RWY centerline.
 Use of PAPI RWY 35 mandatory for all traffic.
 PAPI RWY 35 not available outside ATS SKED.

VOR-DME HLDG INLOV MAX IAS 170 kt 304° Right 35-39 NM AZR FL 140 4000 * 1500	RNAV HLDG INLOV MAX IAS 170 kt 304° Right T 1 min FL 140 4000 * 1500
---	---

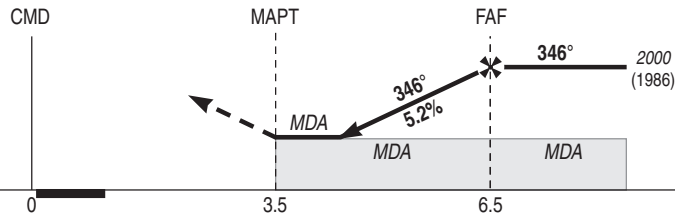


* Niveaux inférieurs sur clairance CTL / Lower levels with ATC clearance

TA : 5000

API : Au **MAPT**, tourner à **droite (MAX IAS 160 kt)** à **2000** (1986) RM 157° puis suivre les instructions du contrôle.
 En cas de panne radio, direct INLOV pour intégrer l'attente à 2000 (1986).

Missed APCH : At **MAPT**, **turn right (MAX IAS 160 kt)** at **2000** (1986) MAG route 157°, then follow ATC instructions.
 In case of radio failure, direct to INLOV to join holding at 2000 (1986).



DME CMD ← (NM)

MNM AD : distances verticales en pieds, VIS en mètres / vertical distances in feet, VIS in metres.

REF HGT : ALT AD

CAT	MVL / Circling (3)(4) RWY 17 et/and 35		DME CMD	NM	4	5	6
	MDA (H)	VIS					
A	1190 (1180)	5000	ALT	1200	1520	1840	
B	1220 (1200)		(HGT)	(1186)	(1506)	(1826)	
C	1500 (1480)						

Observations / Remarks : (3) MVL interdites à l'Ouest de la piste 17/35 / Circling prohibited West of RWY 17/35.
 (4) HJ seulement / Daytime only.

VSP (ft/min) Non disponible / Not available