

**APPROCHE AUX INSTRUMENTS**

LYON BRON

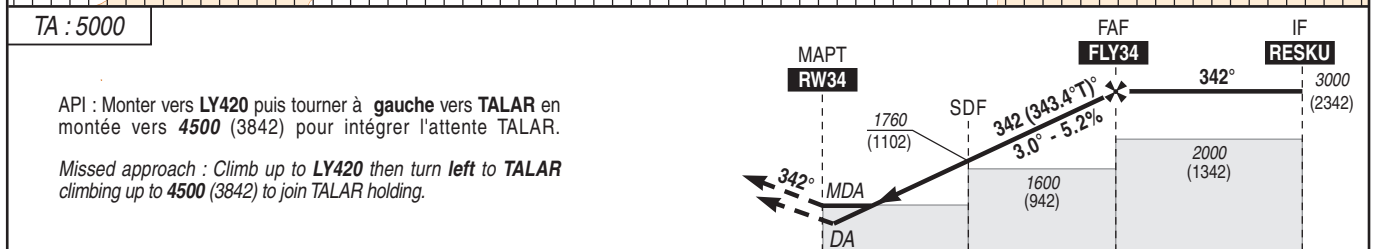
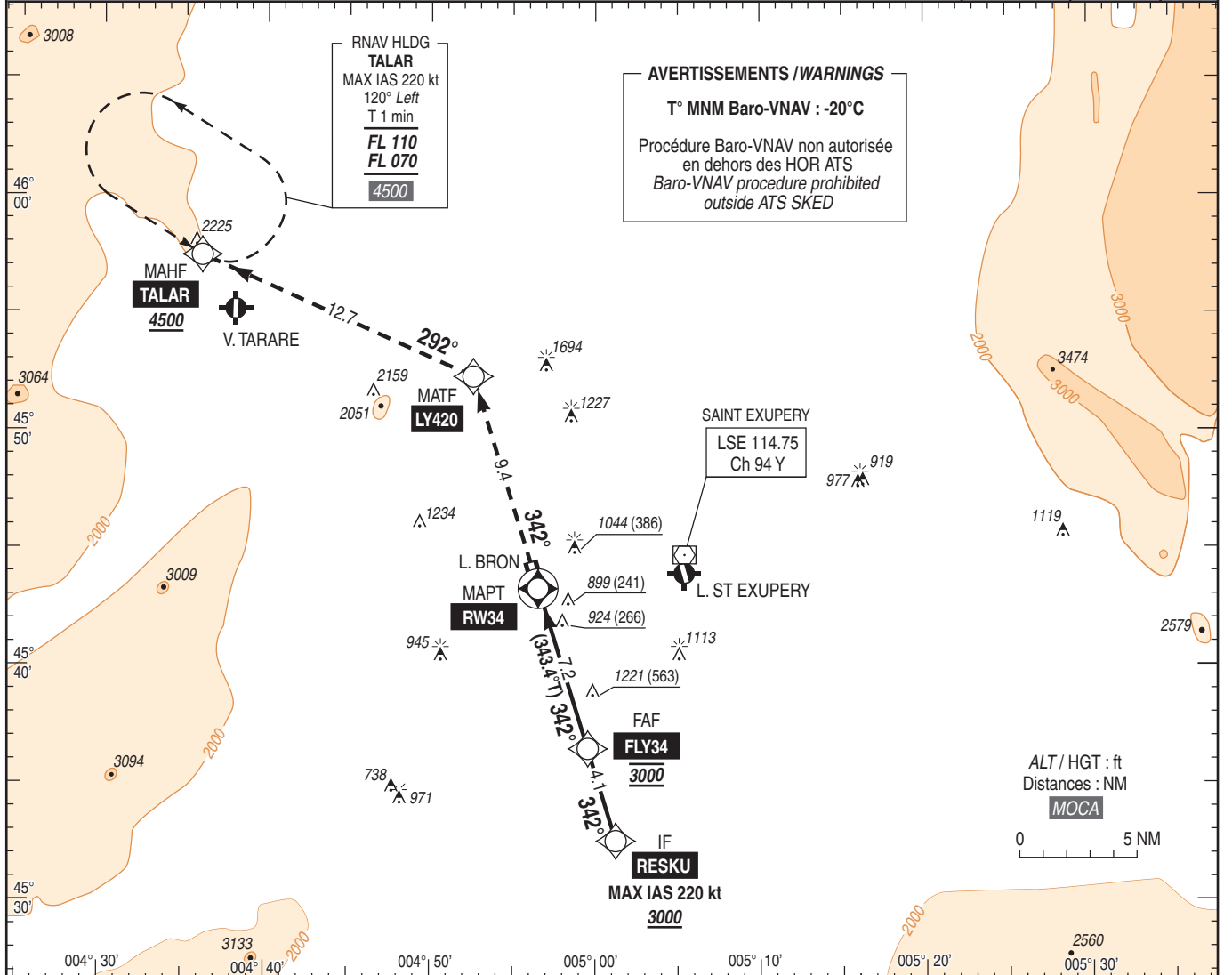
Instrument approach

CAT A B C

ALT AD : 659, DTHR : 658 (24 hPa)

FNA RNP RWY 34

ATIS BRON 128.130 APP : LYON Approche/Approach 136.075 Secteur Ouest/West Sector - 131.315 Secteur Est/East Sector - 120.230 TWR : BRON Tour/Tower 118.100 AFIS : BRON Information 118.100 Absence ATS : A/A FR uniquement / only. Obtenir/Obtain QNH auprès de/from LYON APP.	RNP APCH	EGNOS Ch 61874 E34A TCH : 49	VAR 2°E (2020)
--	----------	---------------------------------------	----------------------



DTHR ← (NM)

MNM AD : distances verticales en pieds, RVR et VIS en mètres / vertical distances in feet, RVR and VIS in metres. REF HGT : ALT DTHR

CAT	LPV			LNAV/VNAV			LNAV			MVL/Circling (1)		MVL/Circling (1) Absence ATS		DIST RWY34 ALT (HGT)	2	3	4	5	6	7
	DA (H)	RVR	OCH	DA (H)	RVR	OCH	MDA (H)	RVR	OCH	MDA (H)	VIS	MDA (H)	VIS							
A	860 (200)		181	970 (310)	1000	308		1500		1340 (690)	1500	1350 (700)	1500	1345	1660	1980	2300	2620	2935	
B	860 (200)	750	194	980 (320)	1000	320	1180 (520)	1500	513	1340 (690)	1600	1350 (700)	1600	(687)	(1002)	(1322)	(1642)	(1962)	(2277)	
C	870 (210)		202	990 (330)	1100	328		1900		1600 (950)	2400	1610 (960)	2400							

Observations /Remarks : (1) Circuit RWY 34 à droite : 1500 (800). Circuit AD RWY 16 : 1500 (800) / Right hand circuit RWY 34 : 1500 (800). AD circuit RWY 16 : 1500 (800). MVL RWY 16 interdite de nuit si PAPI U/S / Circling RWY 16 prohibited at night if PAPI U/S.

FAF - DTHR	7.2 NM	70 kt 6 min 10	85 kt 5 min 05	100 kt 4 min 19	115 kt 3 min 45	130 kt 3 min 19	160 kt 2 min 42
VSP (ft/min)		370	450	525	605	685	845