

**APPROCHE AUX INSTRUMENTS**

LYON BRON

Instrument approach

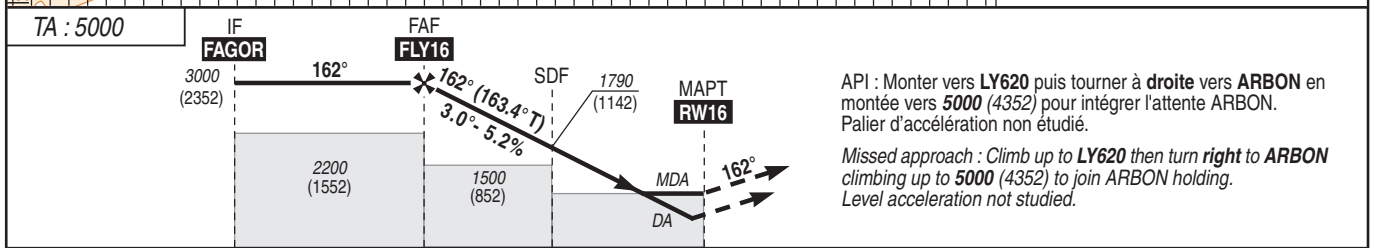
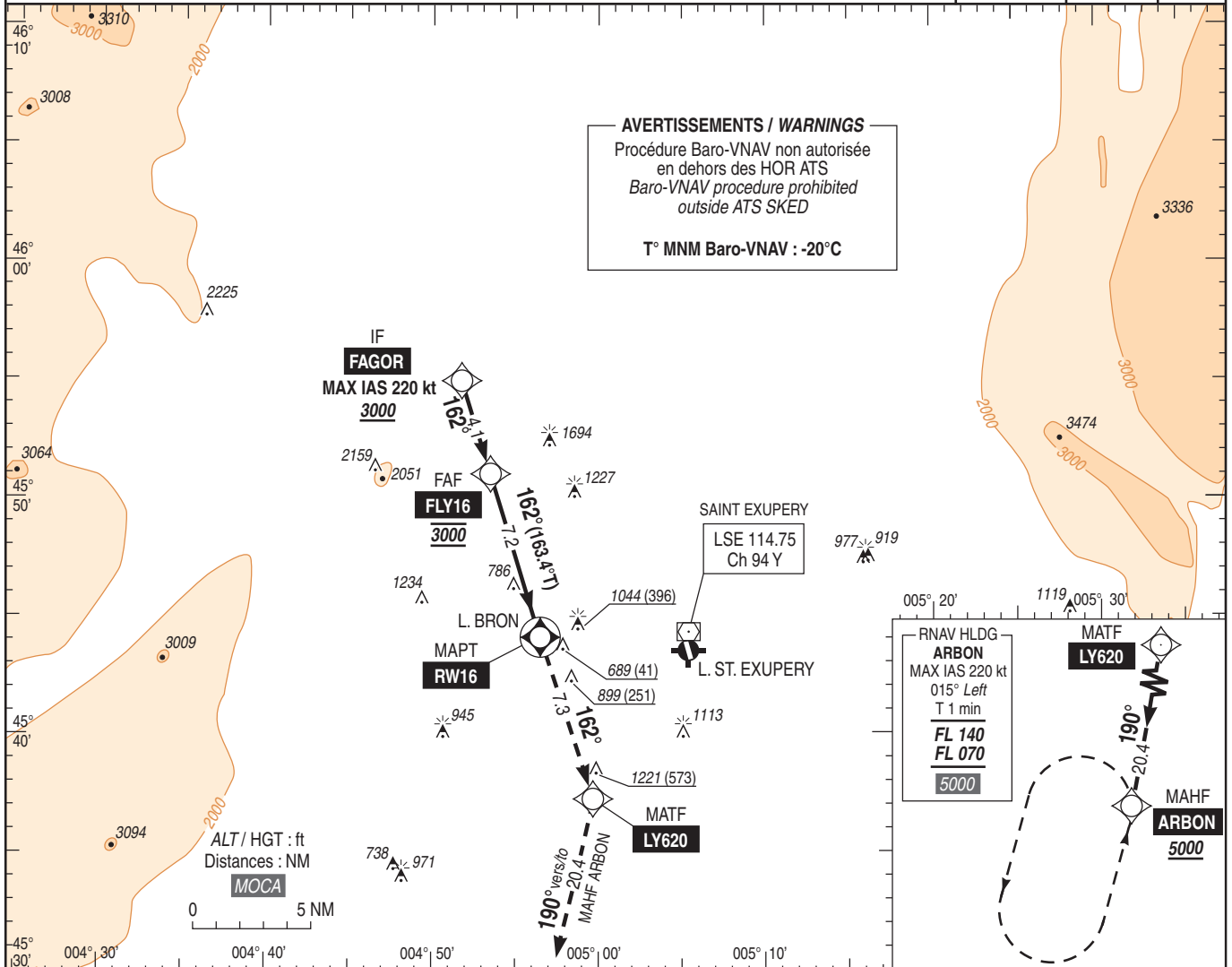
CAT A B C

ALT AD : 659, DTHR : 648 (24 hPa)

FNA RNP RWY 16

ATIS : BRON 128.130  
APP : LYON Approche/Approach 136.075 Secteur Ouest/West Sector - 131.315 Secteur Est/East Sector - 120.230  
TWR : BRON Tour/Tower 118.100  
AFIS : BRON Information 118.100  
Absence ATS : A/A FR uniquement /only. Obtenir QNH auprès de LYON Approche. / Obtain QNH with LYON Approach.

RNP APCH	EGNOS Ch 53869 E16A TCH : 49	VAR 2°E (2020)
----------	---------------------------------------	----------------------



→ DTHR (NM) 11.3 7.2 3.4 0

MNM AD : distances verticales en pieds, RVR et VIS en mètres. / Vertical distances in feet, RVR and VIS in metres. REF HGT : ALT DTHR

CAT	LPV (1)			LNAV/VNAV (1)			LNAV (1)			MVL/Circling (1)(2)		MVL/Circling (1)(2) Absence ATS		DIST RW16 ALT (HGT)	7 2930 (2282)	6 2610 (1962)	5 2290 (1642)	
	DA (H)	RVR	OCH	DA (H)	RVR	OCH	MDA (H)	RVR	OCH	MDA (H)	VIS	MDA (H)	VIS					
A			159			228			1500			1340 (700)	1500	1350 (710)	1500			
B	900 (250)	1300	171	900 (250)	1300	240	1060 (410)	1500	406	1340 (700)	1600	1350 (710)	1600	1970 (1322)	1650 (1002)	1330 (682)		
C			180			250			1900			1600 (960)	2400	1610 (970)	2400			

Observations / Remarks : (1) Procédure interdite de nuit si PAPI U/S / Approach forbidden by night if PAPI U/S.  
(2) Circuit RWY 34 à droite : 1500 (800). Circuit AD RWY 16 : 1500 (800). / Right hand circuit RWY 34 : 1500 (800). AD circuit RWY 16 : 1500

FAF - DTHR	7.2 NM	70 kt 6 min 10	85 kt 5 min 05	100 kt 4 min 20	115 kt 3 min 46	130 kt 3 min 20	160 kt 2 min 42
VSP (ft/min)		370	450	525	605	685	845