

**APPROCHE AUX INSTRUMENTS**

**CHATEAUROUX DEOLS**

Instrument approach

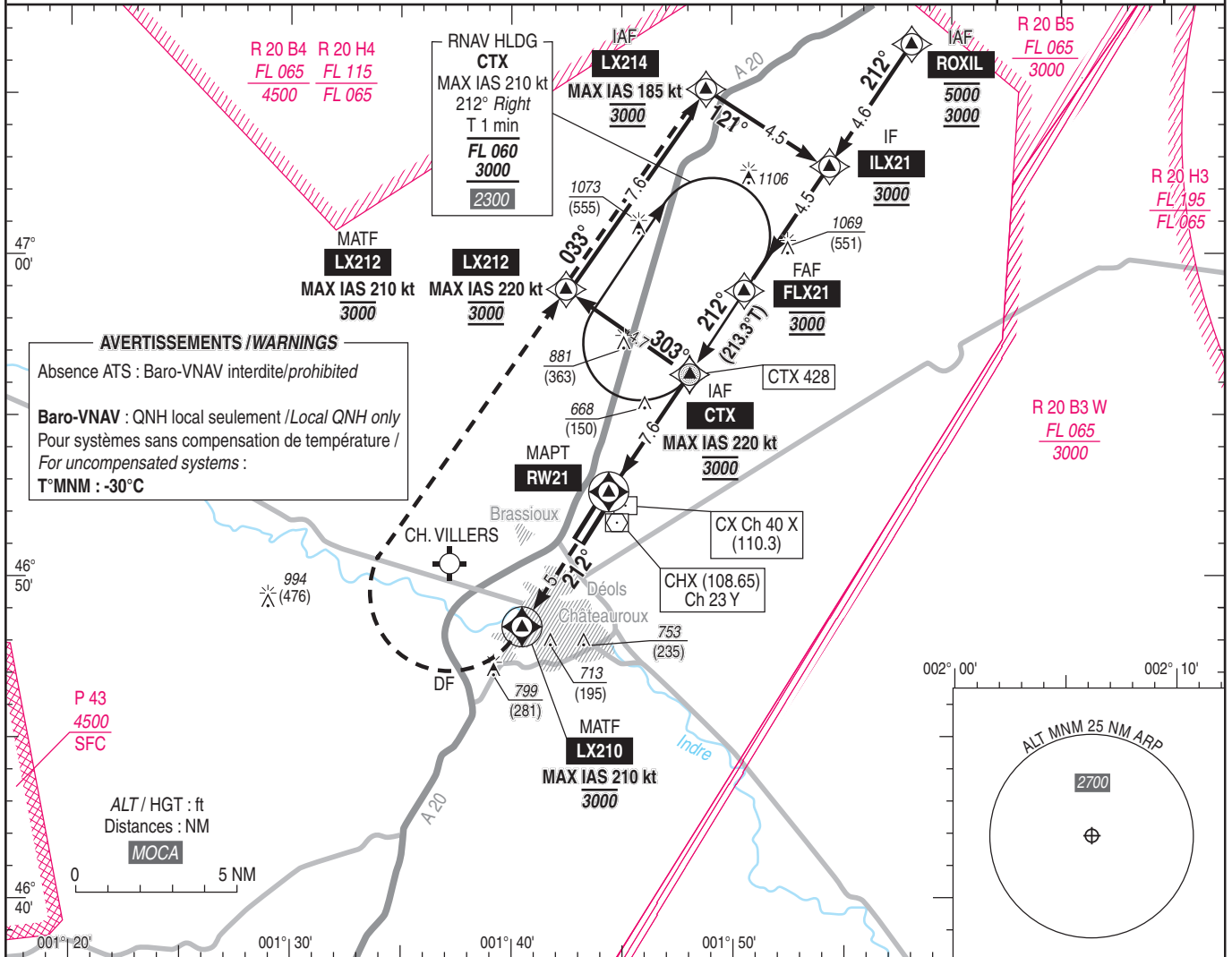
CAT A B C D

ALT AD : 529, THR : 518 (19 hPa)

RNP RWY 21

APP : POITIERS Approche/Approach 134.100  
 TWR : CHATEAUROUX Tour/Tower 125.875 - 133.805 (s)  
 AFIS : CHATEAUROUX Information 125.875 - 133.805 (s)  
 Absence ATS : A/A (125.875 FR) seulement. Obtenir le QNH de POITIERS auprès de POITIERS Approche ou BORDEAUX Contrôle 127.675  
 A/A (125.875 FR) only. Obtain POITIERS QNH from POITIERS Approach or BORDEAUX Control 127.675

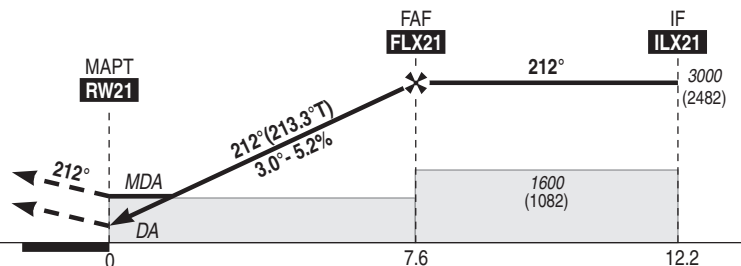
RNP APCH	EGNOS Ch 42331 E21A TCH : 44	VAR 2° E (2025)
-------------	---------------------------------------	-----------------------



TA : 5000

API : Monter 212° jusqu'à 3000 (2482).  
 A LX210 tourner à droite direct vers LX212 (MAX IAS 210 kt), puis vers LX214 (MAX IAS 185 kt).

Missed APCH : Climb 212° up to 3000 (2482).  
 At LX210 turn right direct to LX212 (MAX IAS 210 kt), then to LX214 (MAX IAS 185 kt).



THR ← (NM)

MNM AD : distances verticales en pieds, RVR et VIS en mètres. / Vertical distances in feet, RVR and VIS in metres.

REF HGT : ALT THR

CAT	LPV			LNAV-VNAV			LNAV			MVL/Circling		MVL/Circling (1) absence ATS HJ seulement/only		DIST RW21
	DA (H)	RVR	OCH	DA (H)	RVR	OCH	MDA (H)	RVR	OCH	MDA (H)	VIS	MDA (H)	VIS	
A	720 (200)		191	770 (250)		247				1000 (490)	1500	1280 (770)	1500	NM 2 3 4 5 6 7 ALT 1200 1520 1840 2150 2470 2790 (HGT) (682) (1002) (1322) (1632) (1952) (2272)
B	720 (210)	550	202	780 (260)	750	258				1030 (520)	1600	1280 (770)	1600	
C	730 (220)		211	790 (270)		267	920 (410)	1200	401	1450 (930)	2400	1730 (1210)	2400	
D	740 (230)		221	810 (290)		287				1450 (930)	3600	1730 (1210)	3600	

Observations/Remarks : (1) MVL interdites à l'Est de la piste. En fonction des conditions MTO, MVL à 1500 ft AAL.  
 (1) Circling prohibited East of RWY. Depending on MET conditions, circling at 1500 ft AAL.

FAF - MAPT	7.6 NM	70 kt 6 min 34	80 kt 5 min 45	90 kt 5 min 06	100 kt 4 min 36	110 kt 4 min 11	115 kt 4 min 00	130 kt 3 min 32	145 kt 3 min 10	160 kt 2 min 52	185 kt 2 min 29
VSP (ft/min)		370	425	480	530	585	610	690	770	850	980