

**APPROCHE AUX INSTRUMENTS**

**CHATEAUROUX DEOLS**

Instrument approach

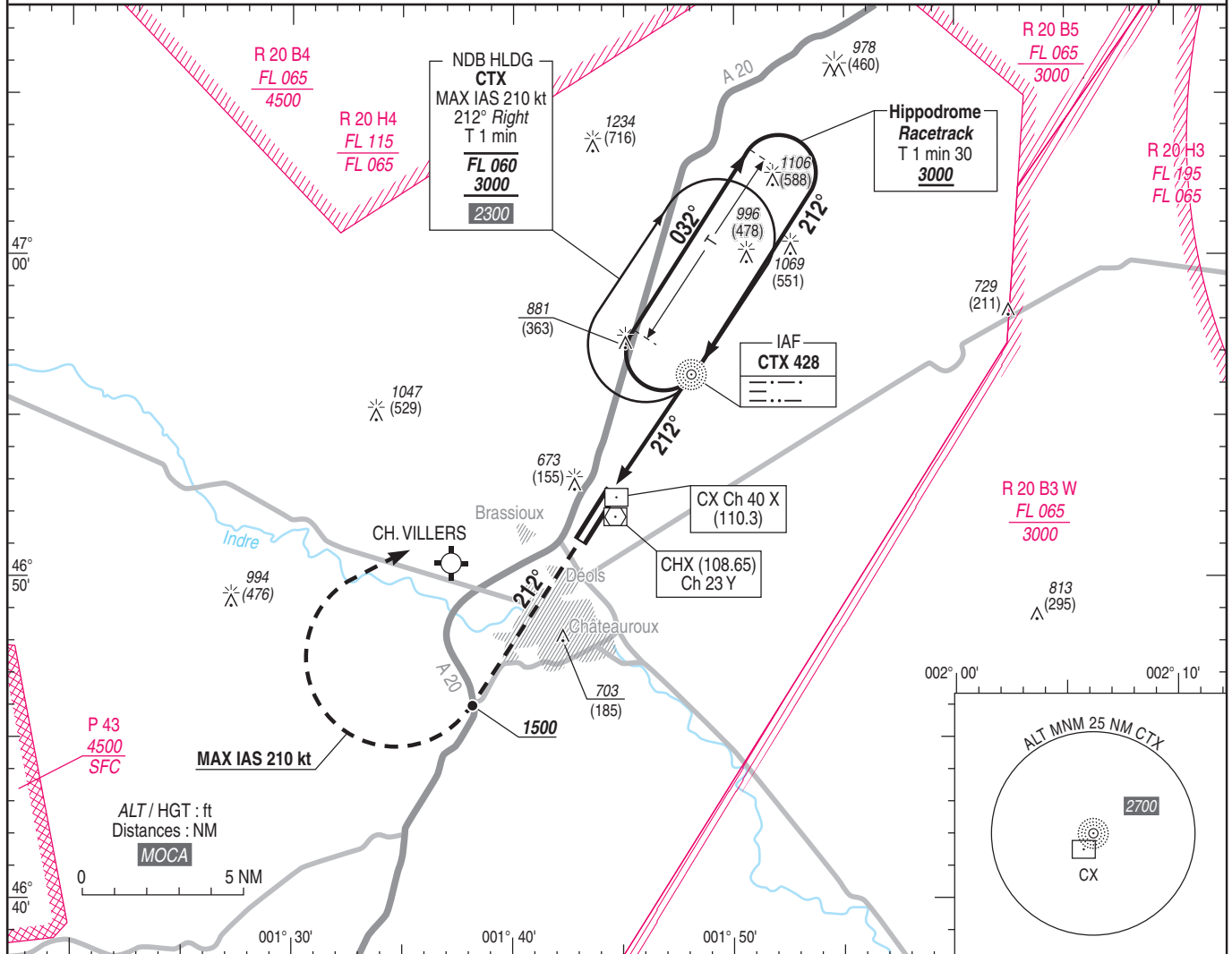
CAT A B C D

ALT AD : 529, THR : 518 (19 hPa)

NDB RWY 21

APP : POITIERS Approche/Approach 134.100  
 TWR : CHATEAUROUX Tour/Tower 125.875 - 133.805 (s)  
 AFIS : CHATEAUROUX Information 125.875 - 133.805 (s)  
 Absence ATS : A/A (125.875 FR) seulement. Obtenir le QNH de POITIERS auprès de POITIERS Approche ou BORDEAUX Contrôle 127.675  
 A/A (125.875 FR) only. Obtain POITIERS QNH from POITIERS Approach or BORDEAUX Control 127.675

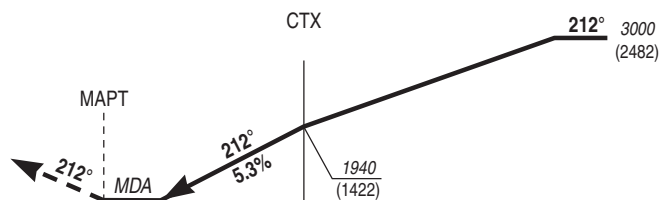
VAR  
2° E  
(2025)



TA : 5000

API : Monter au R 212 CTX (212°).  
 A 1500 (982), tourner à droite vers CTX (MAX IAS 210 kt)  
 en montée vers 3000 (2482).  
**Ne pas tourner avant le MAPT.**

Missed APCH : Climb R 212 CTX (212°).  
 At 1500 (982), turn right to CTX (MAX IAS 210 kt)  
 up to 3000 (2482).  
**Do not turn before MAPT.**



THR ← (NM)

4.4

MNM AD : distances verticales en pieds, RVR et VIS en mètres. / Vertical distances in feet, RVR and VIS in metres.

REF HGT : ALT THR

| CAT | NDB       |      |     | MVL/Circling <sup>(1)</sup> |      | MVL/Circling <sup>(1)</sup><br>absence ATS<br>HJ seulement/only |      |
|-----|-----------|------|-----|-----------------------------|------|---|------|
|     | MDA (H)   | RVR  | OCH | MDA (H)                     | VIS  | MDA (H)   | VIS  |
| A   |           |      |     | 1000 (490)                  | 1500 | 1280 (770)  | 1500 |
| B   | 920 (410) | 1200 | 401 | 1030 (520)                  | 1600 | 1280 (770)  | 1600 |
| C   |           |      |     | 1450 (930)                  | 2400 | 1730 (1210)   | 2400 |
| D   |           |      |     | 1450 (930)                  | 3600 | 1730 (1210)   | 3600 |

Observations/Remarks : (1) MVL interdites à l'Est de la piste. En fonction des conditions météo, hauteur du circuit MVL à 1500 ft AAL.  
 (1) Circling prohibited East of RWY. Depending on meteo conditions, circling circuit height 1500 ft AAL.

|                |        |          |          |          |          |          |          |          |          |          |          |
|----------------|--------|----------|----------|----------|----------|----------|----------|----------|----------|----------|----------|
| NDB - MAPT/THR | 4.4 NM | 70 kt    | 80 kt    | 90 kt    | 100 kt   | 115 kt   | 130 kt   | 145 kt   | 160 kt   | 175 kt   | 185 kt   |
| VSP (ft/min)   |        | 3 min 46 | 3 min 18 | 2 min 56 | 2 min 38 | 2 min 18 | 2 min 02 | 1 min 49 | 1 min 39 | 1 min 30 | 1 min 26 |
|                |        | 370      | 425      | 480      | 530      | 610      | 690      | 770      | 845      | 930      | 980      |