

APPROCHE AUX INSTRUMENTS

CHATEAUROUX DEOLS

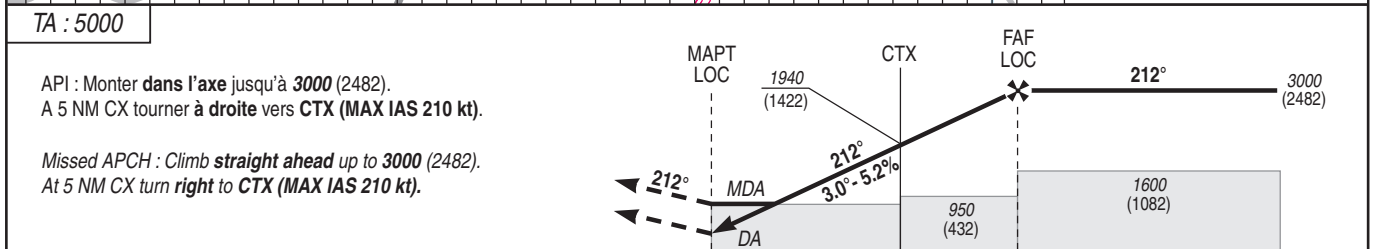
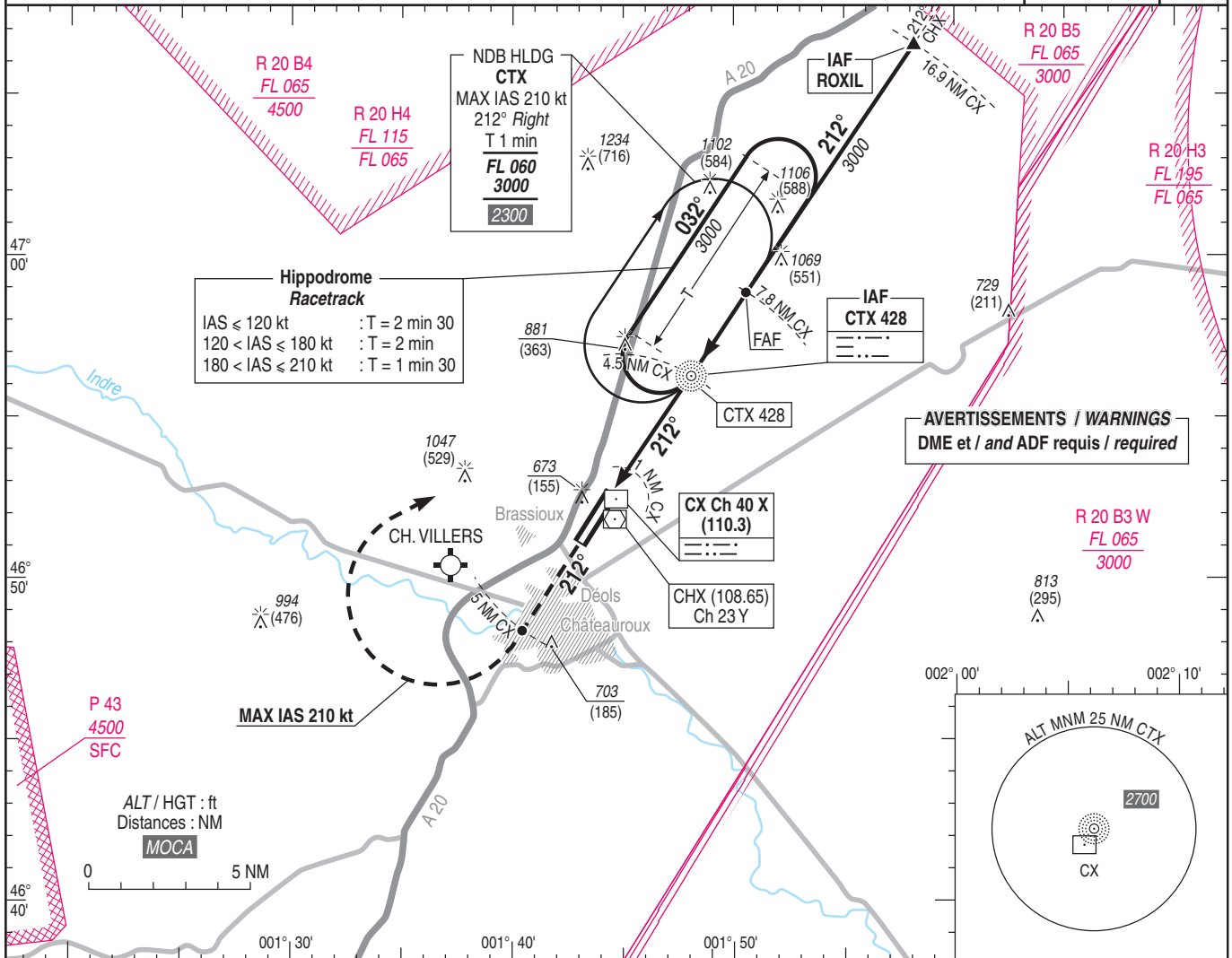
Instrument approach

CAT A B C D

ALT AD : 529, THR : 518 (19 hPa)

ILS ou/or LOC RWY 21

APP : POITIERS Approche/Approach 134.100 TWR : CHATEAUROUX Tour/Tower 125.875 - 133.805 (s) AFIS : CHATEAUROUX Information 125.875 - 133.805 (s) Absence ATS : A/A (125.875 FR) seulement. Obtenir le QNH de POITIERS auprès de POITIERS Approche ou BORDEAUX Contrôle 127.675 A/A (125.875 FR) only. Obtain POITIERS QNH from POITIERS Approach or BORDEAUX Control 127.675	ILS - DME CX 110.3 RDH : 44	VAR 2°E (2025)
--	-----------------------------------	----------------------



API : Monter dans l'axe jusqu'à 3000 (2482).
A 5 NM CX tourner à droite vers CTX (MAX IAS 210 kt).
Missed APCH : Climb straight ahead up to 3000 (2482).
At 5 NM CX turn right to CTX (MAX IAS 210 kt).

MNM AD : distances verticales en pieds, RVR et VIS en mètres./Vertical distances in feet, RVR and VIS in metres. REF HGT : ALT THR

CAT	ILS			LOC			MVL (1)		MVL absence ATS (1)		DME CX NM ALT (HGT)
	DA (H)	RVR	OCH	MDA (H)	RVR	OCH	MDA (H)	VIS	MDA (H)	VIS	
A	720 (200)		191				1000 (490)	1500	1280 (770)	1500	2 1150 (630) 3 1460 (950) 4 1780 (1260) 5 2100 (1580) 6 2410 (1890) 7 2730 (2210)
B	720 (210)	550	202	900 (390)	1100	381	1030 (520)	1600	1280 (770)	1600	
C	730 (220)		211				1450 (930)	2400	1730 (1210)	2400	
D	740 (230)		221				1450 (930)	3600	1730 (1210)	3600	

Observations/Remarks : (1) MVL interdites à l'Est de la piste. En fonction des conditions météo, MVL à 1500 ft AAL.
(1) Circling prohibited East of RWY. Depending on meteo conditions, circling at 1500 ft AAL.

NDB - THR	4.4 NM	70 kt	80 kt	90 kt	100 kt	115 kt	130 kt	145 kt	160 kt	185 kt
NDB - MAPT	3.5 NM	3 min 46	3 min 18	2 min 56	2 min 38	2 min 18	2 min 02	1 min 49	1 min 39	1 min 26
VSP (ft/min)		380	420	470	530	610	690	770	840	980