

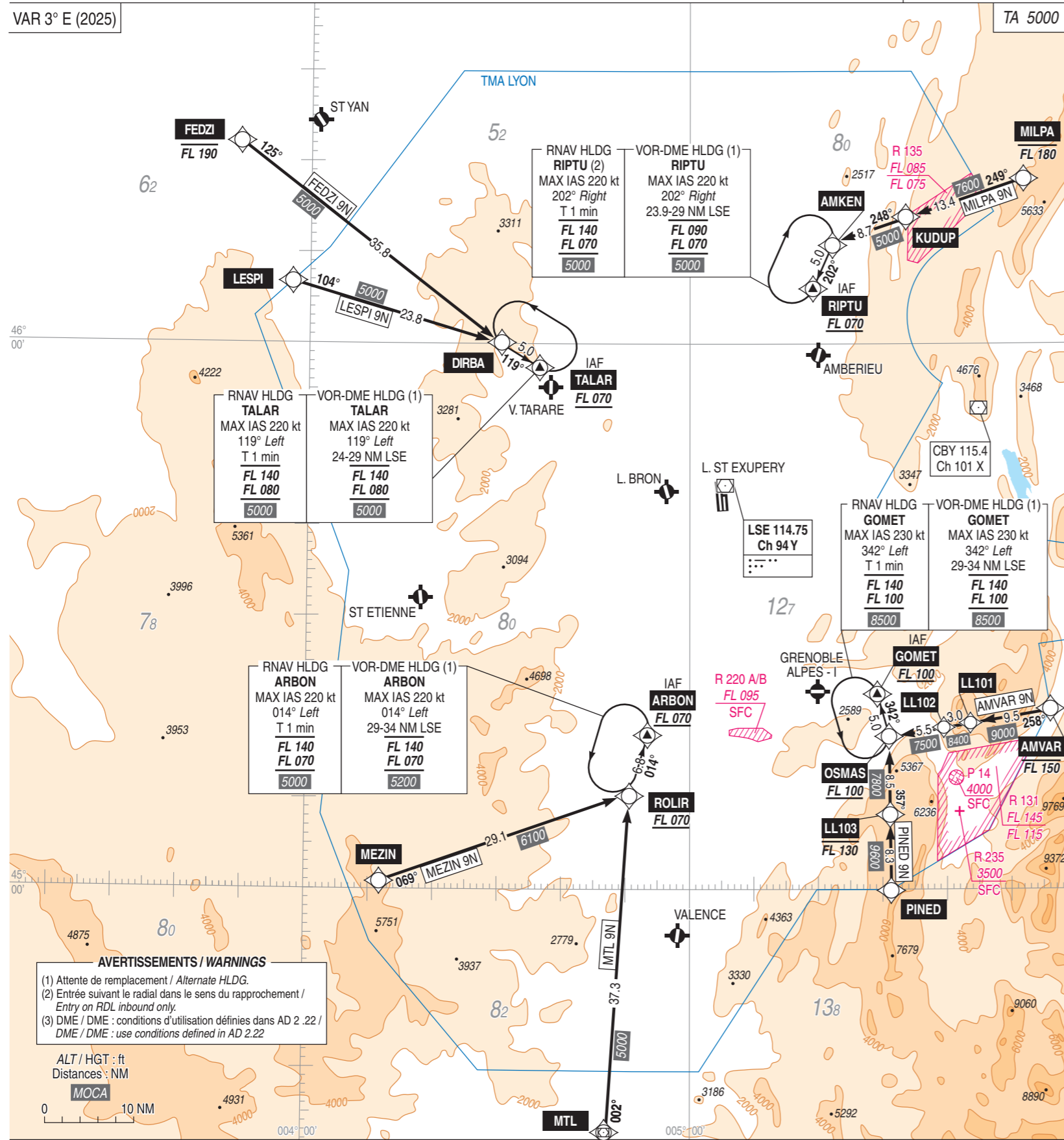
LYON SAINT EXUPERY et / and LYON BRON
STAR RNAV LFL RWY 35L-35R - LFLY RWY 34
(Protégées pour / Protected for CAT A, B, C, D)

FREQ : Voir / See AD 2 LFL COM 01

RNAV 1
GNSS ou / or DME / DME
(IRU requis / required)
(3)

VAR 3° E (2025)

TA 5000



AVERTISSEMENTS / WARNINGS
(1) Attente de remplacement / Alternate HLDG.
(2) Entrée suivant le radial dans le sens du rapprochement /
Entry on RDL inbound only.
(3) DME / DME : conditions d'utilisation définies dans AD 2.22 /
DME / DME : use conditions defined in AD 2.22

ALT / HGT : ft
Distances : NM
MOCA
0 10 NM