

APPROCHE AUX INSTRUMENTS

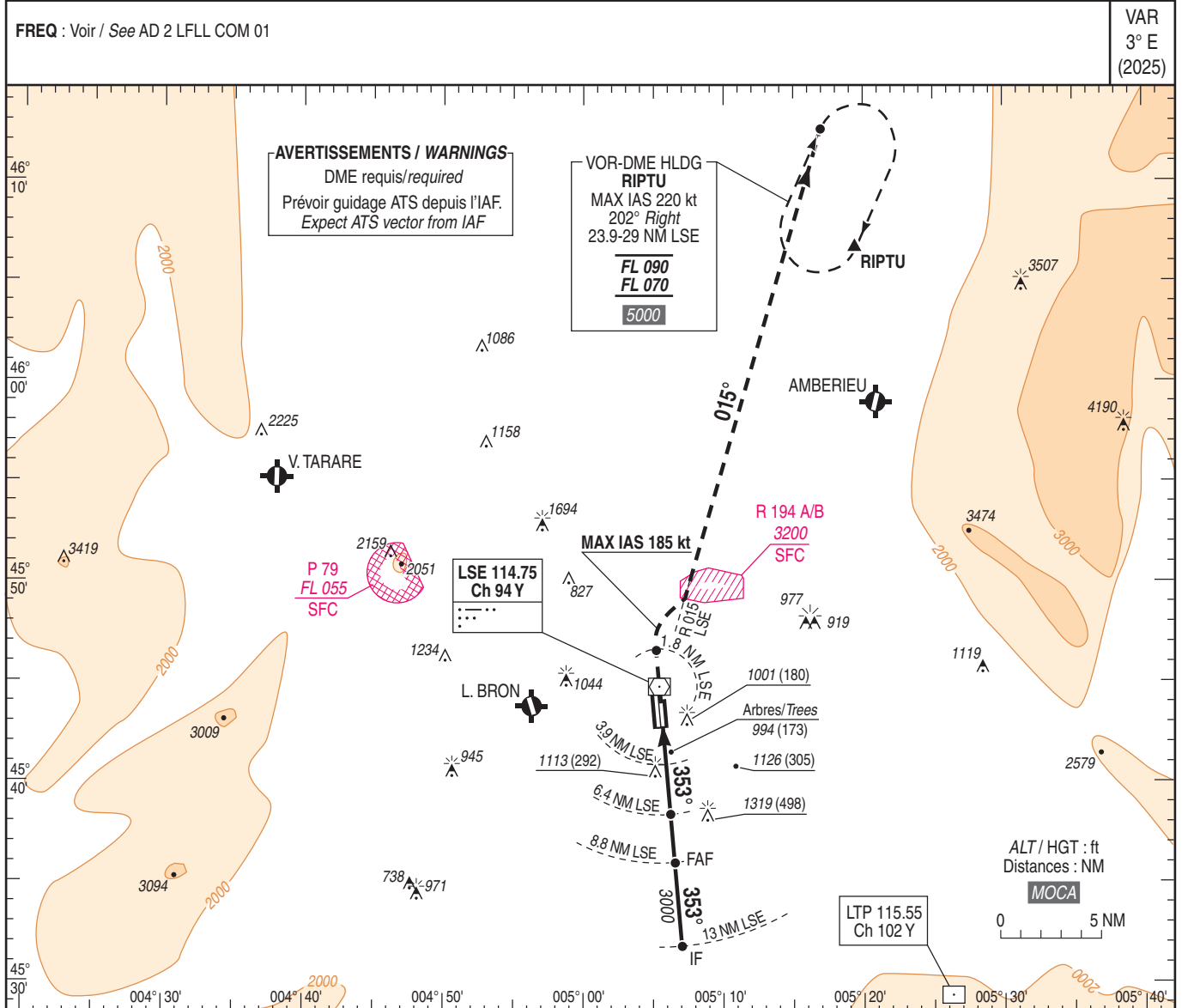
LYON SAINT EXUPERY

Instrument approach

CAT A B C D

ALT AD : 821, THR : 821 (30 hPa)

FNA VOR RWY 35R



TA : 5000

API : Monter **dans l'axe** vers **5000** (4179) et prévoir guidage radar (voir AD 2.LFLL 22.2.7).
 En cas de panne radio, monter **dans l'axe**. A **1.8 NM LSE** tourner à **droite** (MAX IAS 185 kt) pour intercepter et suivre le **R 015 LSE** (015°) en montée vers **5000** (4179).
 A **29 NM LSE** tourner à **droite** pour intégrer l'attente **RIPTU** à **5000** (4179).
 Palier d'accélération non étudié.
 Pente ATS : 4% jusqu'à **2500** (1679), prévenir le contrôle en cas d'impossibilité.

Missed APCH : Climb **straight ahead** up to **5000** (4179) and expect radar vectors (see AD 2.LFLL 22.2.7). If radio failure, climb **straight ahead**. At **1.8 NM LSE** turn **right** (MAX IAS 185 kt) to intercept and follow **R 015 LSE** (015°) climbing up to **5000** (4179). At **29 NM LSE** turn **right** to join **RIPTU** holding at **5000** (4179).
 Acceleration level not studied.
 ATS gradient : 4% up to **2500** (1679), if unable advise ATC.

LSE ← (NM)

	2.9	3.9	6.4	8.8	13
--	-----	-----	-----	-----	----

MNM AD : distances verticales en pieds, RVR et VIS en mètres./Vertical distances in feet, RVR and VIS in metres. REF HGT : ALT THR

CAT	VOR			MVL / Circling		DME LSE	4	5	6	7	8
	MDA (H)	RVR	OCH	MDA (H)	VIS						
A				1300 (480)	1500	ALT	1480	1790	2110	2430	2750
B	1250 (430)	1300	422	1410 (590)	1600	(HGT)	(659)	(969)	(1289)	(1609)	(1929)
C				1690 (870)	2400						
D				1720 (900)	3600						

FAF - THR	6.7 NM	70 kt 5 min 45	85 kt 4 min 44	100 kt 4 min 01	115 kt 3 min 30	130 kt 3 min 06	160 kt 2 min 31	185 kt 2 min 10
VSP (ft/min)		370	450	525	605	685	845	975