

APPROCHE AUX INSTRUMENTS

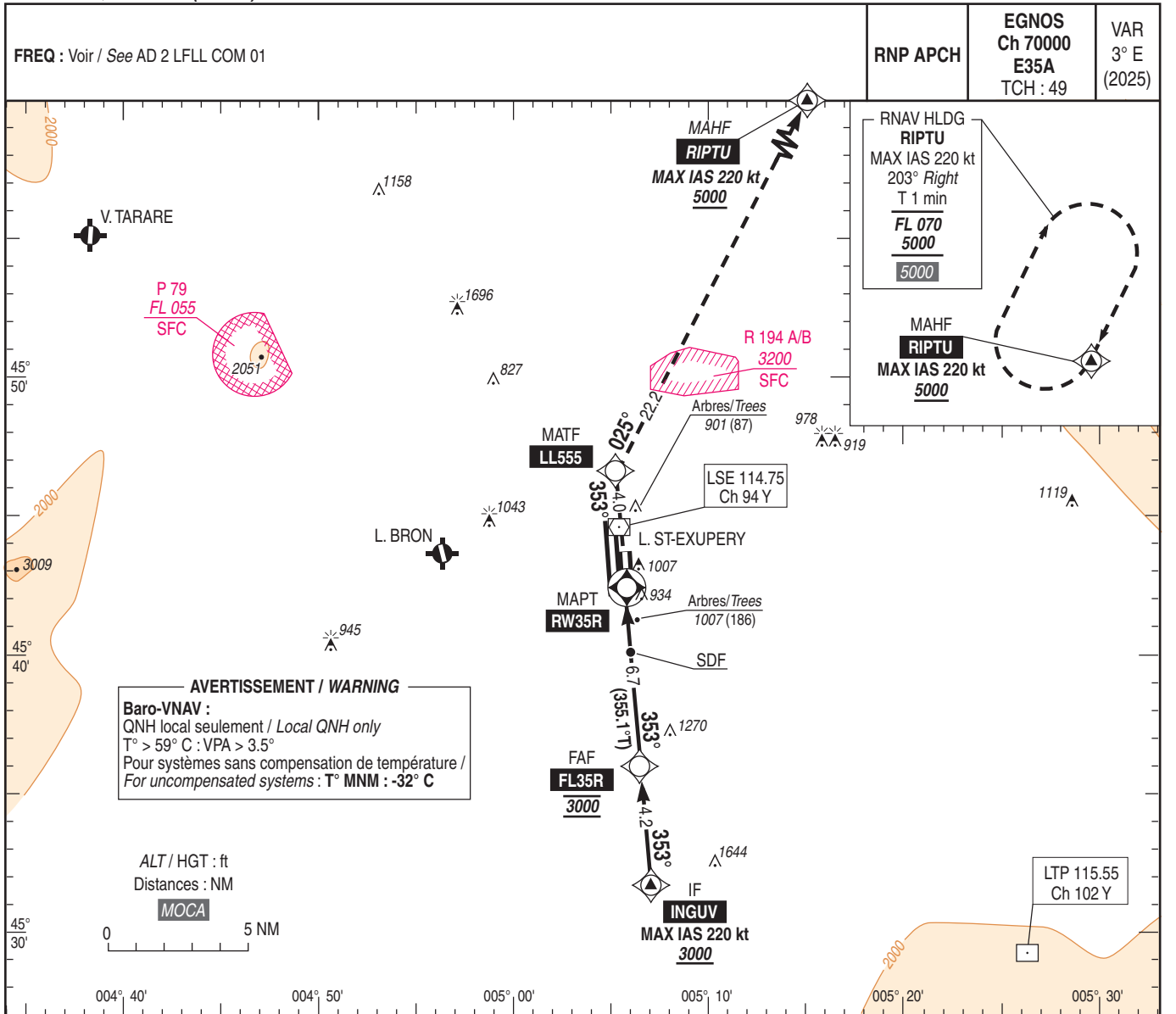
LYON SAINT EXUPERY

Instrument approach

CAT A B C D

ALT AD : 821, THR : 821 (30 hPa)

FNA RNP RWY 35R



TA : 5000

API : Monter **dans l'axe** vers **5000** (4179) et prévoir guidage radar (voir AD 2.LFLL 22.2.7).
 En cas de panne radio, monter vers **LL555** puis tourner à **droite** vers **RIPTU** en montée vers **5000** (4179) (**MAX IAS 220 kt**) pour intégrer l'attente **RIPTU** à **5000** (4179).
 Palier d'accélération non étudié.
 Pente ATS : 4% jusqu'à **2500** (1679), prévenir le CTL en cas d'impossibilité.

Missed APCH : Climb straight ahead to 5000 (4179) and expect radar vectoring (see AD 2.LFLL 22.2.7).
In case of radio failure, climb to LL555 then turn right to RIPTU climbing to 5000 (4179) (MAX IAS 220 kt) to join RIPTU holding at 5000 (4179).
 Acceleration level not studied.
 ATS gradient : 4% up to **2500** (1679), if unable advise ATC.

THR ← (NM)

MNM AD : distances verticales en pieds, RVR et VIS en mètres / vertical distances in feet, RVR and VIS in metres. REF HGT : ALT THR

CAT	LPV			LNAV/VNAV			LNAV			MVL/Circling		DIST RW35R	
	DA (H)	RVR	OCH	DA (H)	RVR	OCH	MDA (H)	RVR	OCH	MDA (H)	VIS		
A			147	1240 (420)	1200	316				1300 (480)	1500	NM ALT (HGT)	
B	1030 (200)	550	156	1250 (430)	1300	328	1250 (430)	1300	422	1410 (590)	1600		2
C			170	1250 (430)	1300	336				1690 (870)	2400		3
D			183	1250 (430)	1300	346				1720 (900)	3600		4
												5	
												6	
FAF - MAPT			6.7 NM	70 kt	85 kt	100 kt	115 kt	130 kt	160 kt	185 kt			
				5 min 45	4 min 44	4 min 01	3 min 30	3 min 06	2 min 31	2 min 10			
VSP (ft/min)				370	450	525	605	685	845	975			