

APPROCHE AUX INSTRUMENTS

LYON SAINT EXUPERY

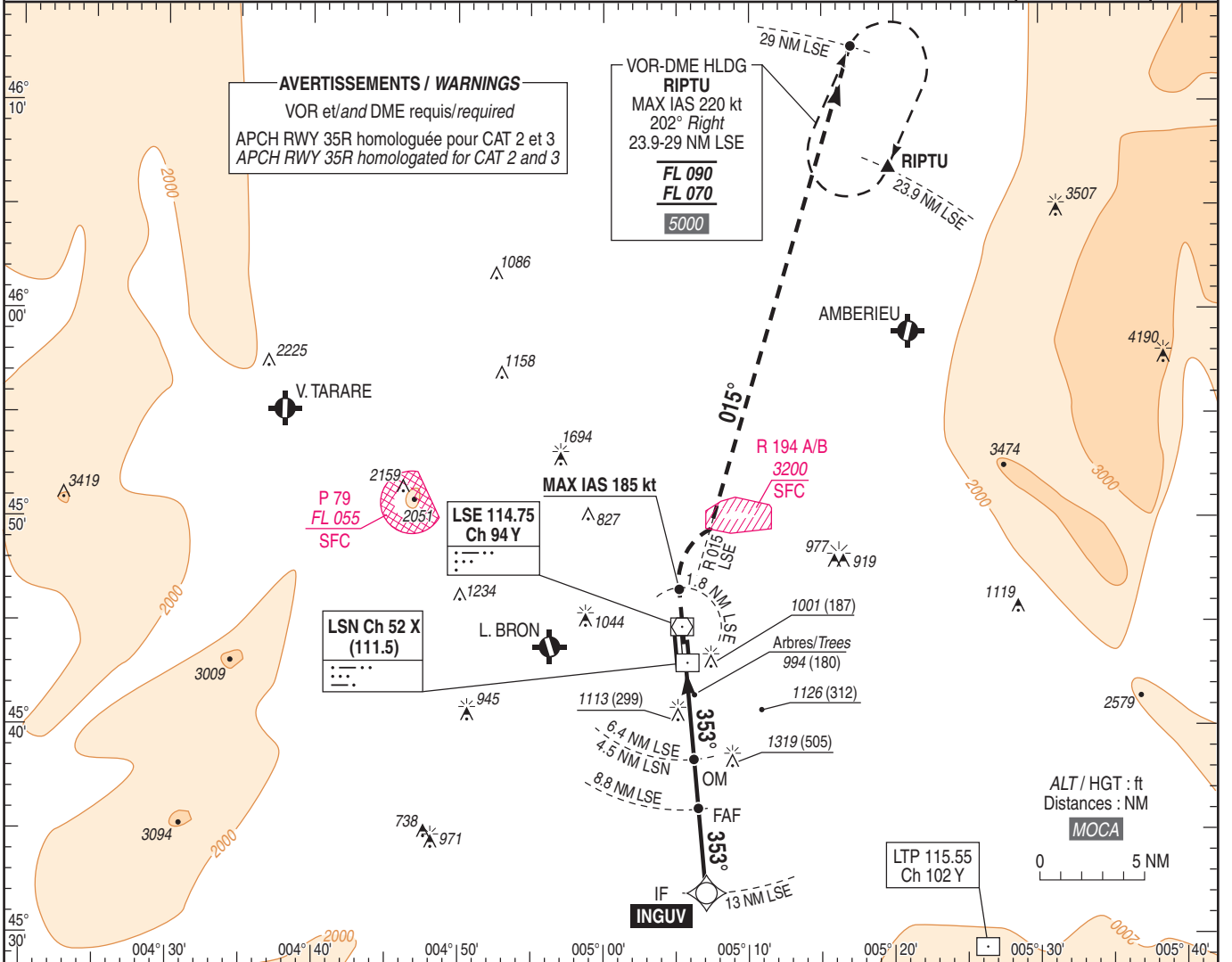
Instrument approach

CAT A B C D

ALT AD : 821, THR : 821 (30 hPa)

FNA ILS CAT I ou/or CAT II et/and III ou/or LOC RWY 35R

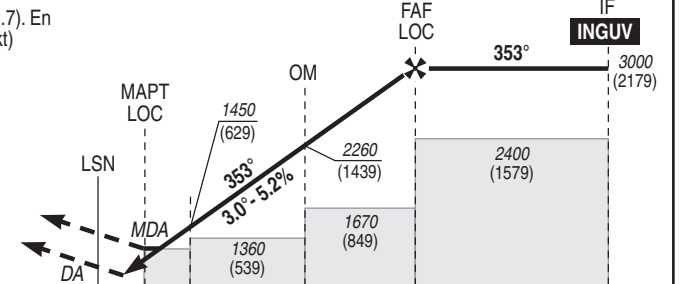
FREQ : Voir / See AD 2 LFLL COM 01	ILS - DME LSN 111.5 RDH : 49	VAR 3° E (2025)
------------------------------------	------------------------------------	-----------------------



TA : 5000

API : Monter dans l'axe vers 5000 (4179) et prévoir guidage radar (voir AD 2.LFLL 22.2.7). En cas de panne radio, monter dans l'axe. A 1.8 NM LSE tourner à droite (MAX IAS 185 kt) pour intercepter et suivre le R 015 LSE (015°) en montée vers 5000 (4179).
A 29 NM LSE tourner à droite pour intégrer l'attente RIPTU à 5000 (4179).
Palier d'accélération non étudié.
Pente ATS : 4% jusqu'à 2500 (1679), prévenir le contrôle en cas d'impossibilité.

Missed APCH : Climb straight ahead to 5000 (4179) and expect radar vectors (see AD 2.LFLL 22.2.7). If radio failure, climb straight ahead. At 1.8 NM LSE turn right (MAX IAS 185 kt) to intercept and follow R 015 LSE (015°) climbing up to 5000 (4179). At 29 NM LSE turn right to join RIPTU holding at 5000 (4179).
Acceleration level not studied.
ATS gradient : 4% up to 2500 (1679), if unable advise ATC.



LSN ← (NM)	0.2	1	2	4.5	6.9	11.1
LSE ← (NM)	2.9	3.9	6.4	8.8	13	

MNM AD : distances verticales en pieds, RVR et VIS en mètres./Vertical distances in feet, RVR and VIS in metres. REF HGT : ALT THR

CAT	ILS				LOC			MVL / Circling		DME LSN					
	DA (H)	RVR	OCH CAT1	OCH CAT2	MDA (H)	RVR	OCH	MDA (H)	VIS	NM	ALT (HGT)				
A			147	62				1300 (480)	1500	2	1450	3	1780	4	2100
B			156	68				1410 (590)	1600						
C	1030 (200)	550	170	79	1250 (430)	1300	422	1690 (870)	2400						
D			183	90				1720 (900)	3600						
DL			191	94											
FAF - THR		6.7 NM	70 kt 5 min 45	85 kt 4 min 44	100 kt 4 min 01	115 kt 3 min 30	130 kt 3 min 06	160 kt 2 min 31	185 kt 2 min 10						
VSP (ft/min)			370	450	525	605	685	845	975						

