

APPROCHE AUX INSTRUMENTS

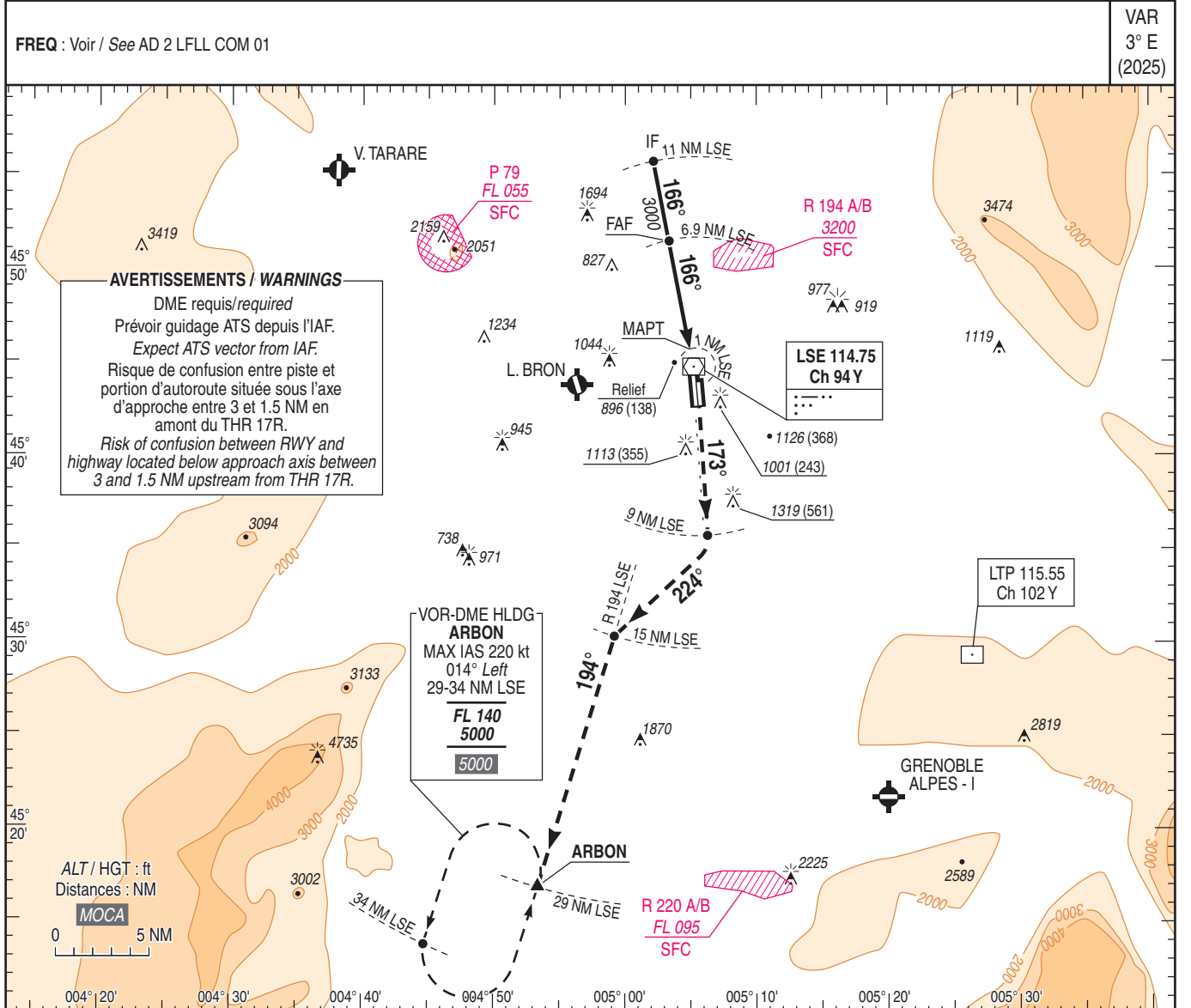
LYON SAINT EXUPERY

Instrument approach

CAT A B C D

ALT AD : 821, THR : 758 (28 hPa)

FNA VOR RWY 17R



TA : 5000

API : Monter dans l'axe vers 5000 (4242) et prévoir guidage radar (voir AD 2.LFLL 22.2.7). En cas de panne radio, monter 166°. A LSE suivre le R 173 LSE (173°). A 9 NM LSE tourner à droite vers 224° pour intercepter et suivre le R 194 LSE (194°) en montée vers 5000 (4242). A ARBON, intégrer l'attente à 5000 (4242). Palier d'accélération non étudié.

Missed APCH : Climb straight ahead up to 5000 (4242) and expect radar vectoring (see AD 2.LFLL 22.2.7). In case of radio failure, climb 166°. At LSE follow R 173 LSE (173°). At 9 NM LSE turn right to 224° to intercept and follow R 194 LSE (194°) climbing up to 5000 (4242). At ARBON, join holding at 5000 (4242). Acceleration level not studied.

APCH non dans l'axe
APCH out of RWY axis

→ LSE (NM) 11 6.9 1 0

MNM AD : distances verticales en pieds, RVR et VIS en mètres / vertical distances in feet, RVR and VIS in metres. REF HGT : ALT THR

CAT	VOR ⁽¹⁾			MVL / Circling ⁽²⁾		DME LSE	6	5	4	3	2
	MDA (H)	RVR	OCH	MDA (H)	VIS						
A	1410 (660)	1500	652	1410 (660)	1500	NM	2690	2370	2050	1730	1420
B	1440 (680)	1500	677	1440 (680)	1600	ALT	(1932)	(1612)	(1292)	(972)	(662)
C	1470 (710)	3300	705	1690 (930)	2400						
D	1490 (730)	3400	730	1720 (960)	3600						

Observations/Remarks : (1) Base OCH : NIL / OCH base : NIL
(2) Circuit main droite RWY 35 / Right hand circuit RWY 35.

FAF - THR	6.9 NM	70 kt	85 kt	100 kt	115 kt	130 kt	160 kt	185 kt
VSP (ft/min)		5 min 55	4 min 52	4 min 08	3 min 36	3 min 11	2 min 35	2 min 14
		370	450	525	605	685	845	975