

**AJACCIO NAPOLEON BONAPARTE  
STAR RNAV CONFIGURATION HORRO**  
(Protégées pour/Protected for CAT A, B, C, D)

ATIS AJACCIO 126.930  
APP : AJACCIO Approch/Approach 121.050 - 127.780  
TWR : AJACCIO Tour/Tower 118.075  
AJACCIO Sol/Ground 121.705

FIS : AJACCIO Information 119.825

sur autorisation du CTL  
with ATC clearance

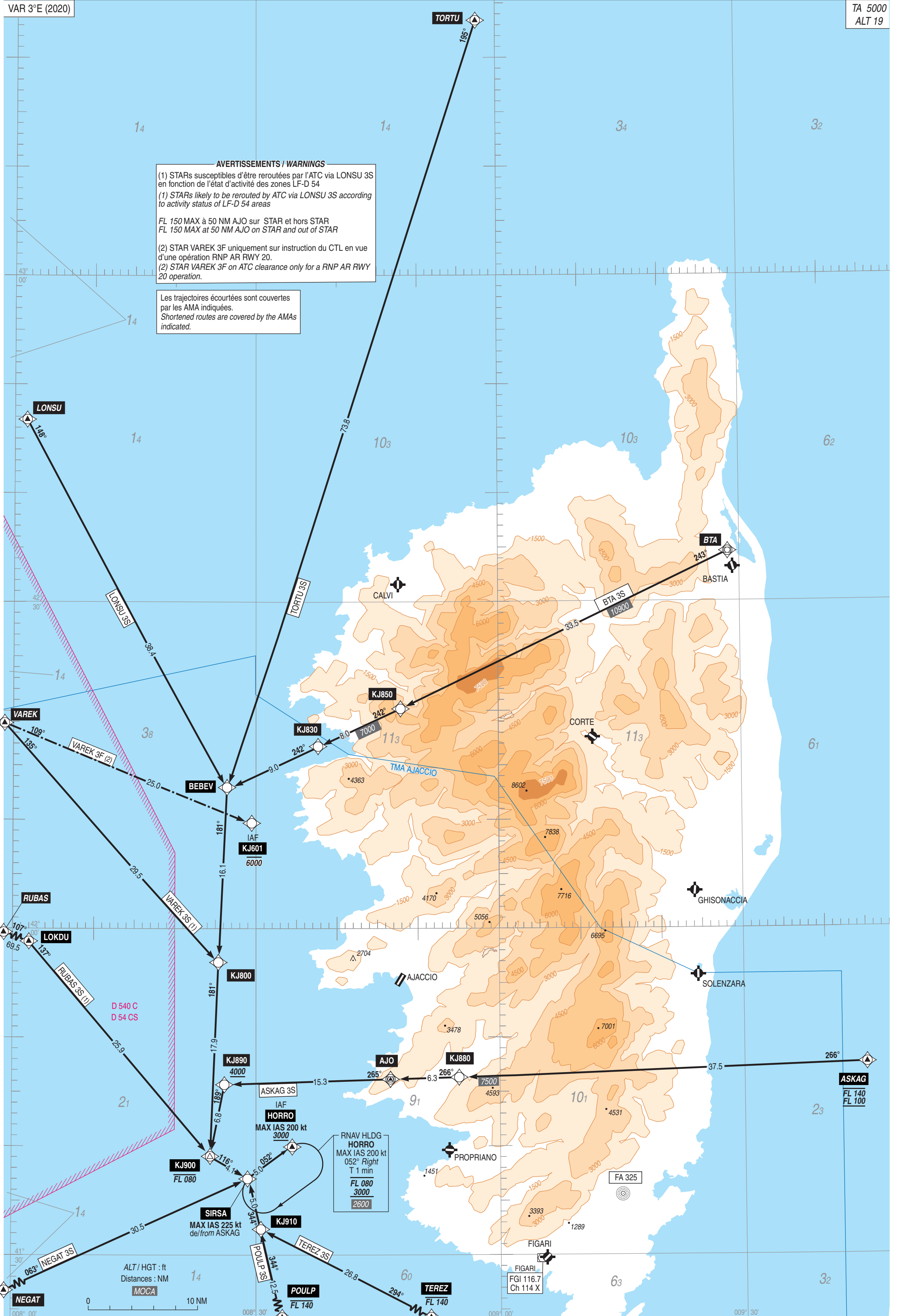
RNAV 1  
GNSS seulement / only

VAR 3°E (2020)

TA 5000  
ALT 19

**AVERTISSEMENTS / WARNINGS**  
(1) STARs susceptibles d'être reroutées par l'ATC via LONSU 3S en fonction de l'état d'activité des zones LF-D 54  
(1) STARs likely to be rerouted by ATC via LONSU 3S according to activity status of LF-D 54 areas  
FL 150 MAX à 50 NM AJO sur STAR et hors STAR  
FL 150 MAX at 50 NM AJO on STAR and out of STAR  
(2) STAR VAREK 3F uniquement sur instruction du CTL en vue d'une opération RNP AR RWY 20.  
(2) STAR VAREK 3F on ATC clearance only for a RNP AR RWY 20 operation.

Les trajectoires écourtées sont couvertes par les AMA indiquées.  
Shortened routes are covered by the AMAs indicated.



**APPROCHE A VUE**  
Voir consignes particulières AD 2 LFKJ.22

**VISUAL APPROACH**  
See special instructions AD 2 LFKJ.22

**PANNE DE RADIOCOMMUNICATION**  
Voir consignes particulières AD 2 LFKJ.22

**RADIOCOMMUNICATION FAILURE**  
See special instructions AD 2 LFKJ.22