

**AJACCIO NAPOLEON BONAPARTE
STAR RNAV CONFIGURATION HORRO**
(Protégées pour/Protected for CAT A, B, C, D)

ATIS AJACCIO 126.930
APP : AJACCIO Approch/Approach 121.050 - 127.780
TWR : AJACCIO Tour/Tower 118.075
AJACCIO Sol/Ground 121.705

FIS : AJACCIO Information 119.825

← sur autorisation du CTL
with ATC clearance

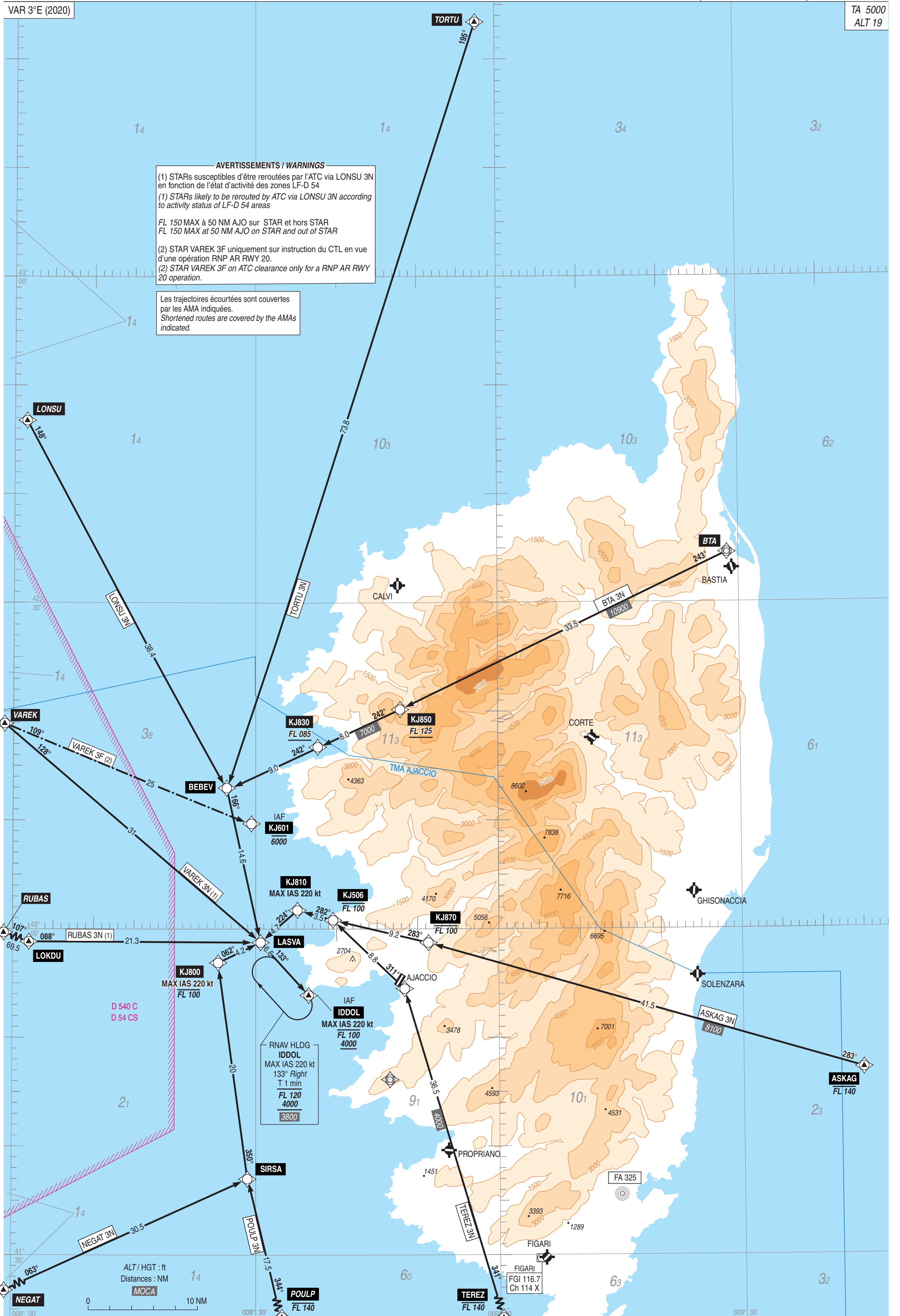
RNAV 1
GNSS seulement / only

VAR 3°E (2020)

TA 5000
ALT 19

AVERTISSEMENTS / WARNINGS
(1) STARs susceptibles d'être reroutées par l'ATC via LONSU 3N en fonction de l'état d'activité des zones LF-D 54
(1) STARs likely to be rerouted by ATC via LONSU 3N according to activity status of LF-D 54 areas
FL 150 MAX à 50 NM AJO sur STAR et hors STAR
FL 150 MAX at 50 NM AJO on STAR and out of STAR
(2) STAR VAREK 3F uniquement sur instruction du CTL en vue d'une opération RNP AR RWY 20.
(2) STAR VAREK 3F on ATC clearance only for a RNP AR RWY 20 operation.

Les trajectoires écourtées sont couvertes par les AMA indiquées.
Shortened routes are covered by the AMA indicated.



APPROCHE A VUE
Voir consignes particulières AD 2 LFKJ.22

VISUAL APPROACH
See special instructions AD 2 LFKJ.22

PANNE DE RADIOCOMMUNICATION
Voir consignes particulières AD 2 LFKJ.22

RADIOCOMMUNICATION FAILURE
See special instructions AD 2 LFKJ.22