

BASTIA PORETTA
STAR RNAV (GNSS) RWY 34
(Protégées pour/Protected for CAT A, B, C, D)

IAF BTA

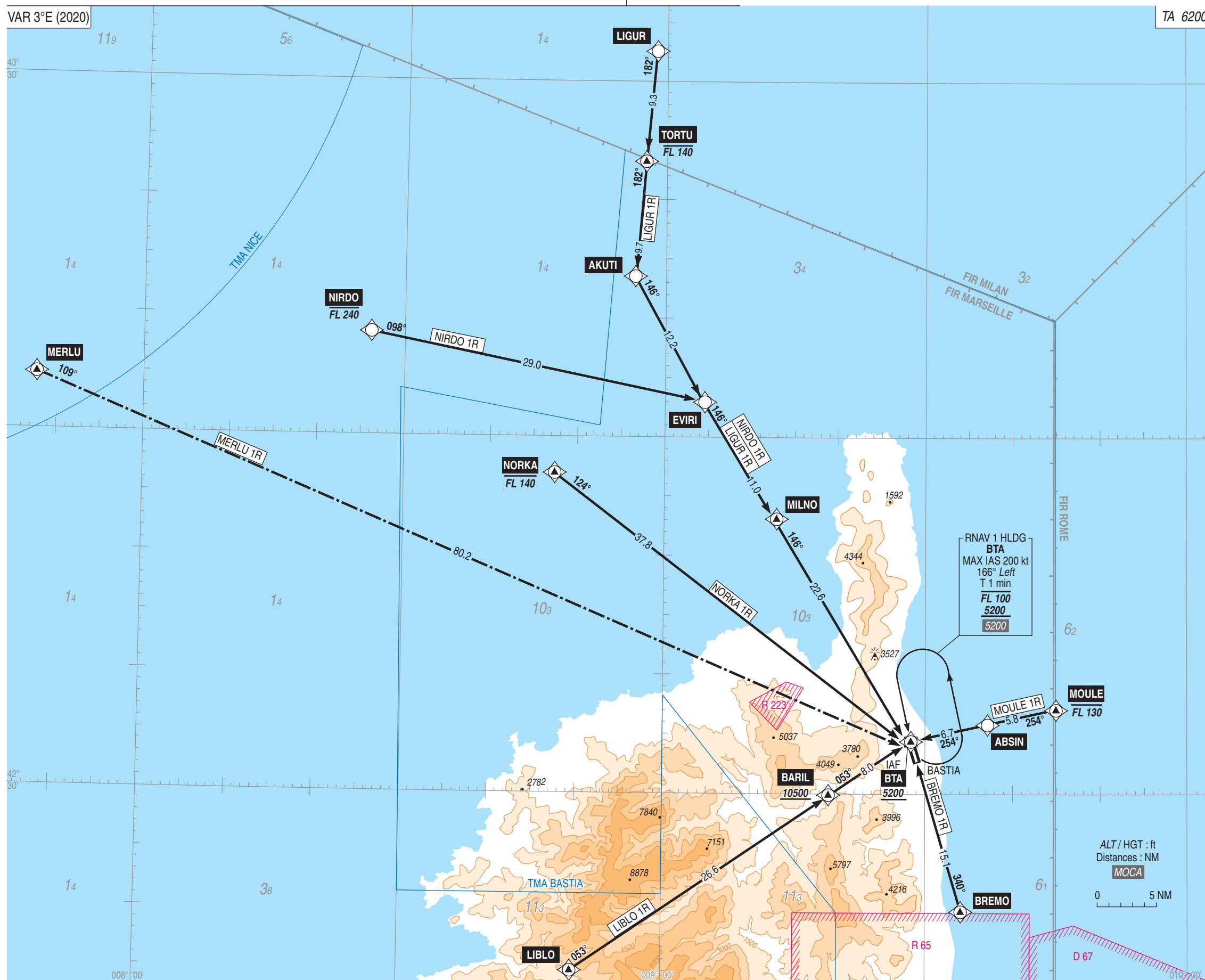
ATIS BASTIA 125.930
APP : BASTIA Approche/Approach 123.825 - 127.255 (s)
TWR : BASTIA Tour/Tower 118.000
FIS : BASTIA Information 124.725

← Sur clearance CTL
On ATC clearance

RNAV 1
GNSS seulement / only

VAR 3°E (2020)

TA 6200



PANNE DE RADIOCOMMUNICATION

- Le pilote a connaissance de la piste en service : appliquer la procédure décrite dans la Réglementation Nationale.
- Le pilote n'a pas connaissance de la piste en service : considérer que la piste 34 est en service. Appliquer la procédure décrite dans la Réglementation Nationale (éventuellement procédure MVL si le vent déterminé par le pilote indique que la piste 16 est en service).
- Panne suivie d'une approche interrompue : appliquer la procédure d'API décrite sur le volet IAC pour effectuer une seconde présentation. Si cette deuxième tentative d'atterrissage est suivie d'une nouvelle API, dégager la TMA en suivant le R 027 BTA (RM 027°) pour rechercher les conditions VMC.

RADIOCOMMUNICATION FAILURE

- The pilot knows the RWY in use : comply with the procedure described in the National Regulation.
- The pilot does not know the RWY in use : consider that RWY 34 is in use. Comply with the procedure described in the National Regulations (Visual manoeuvring procedure without prescribed track may be proceeded if the wind determined by the pilot indicates that RWY 16 is in use).
- Failure followed by a missed approach : comply with the missed approach procedure described on the IAC page in order to make a second presentation. If this second landing attempt is followed by a new missed approach, clear the TMA following R 027 BTA (MAG 027°) in order to seek VMC again.