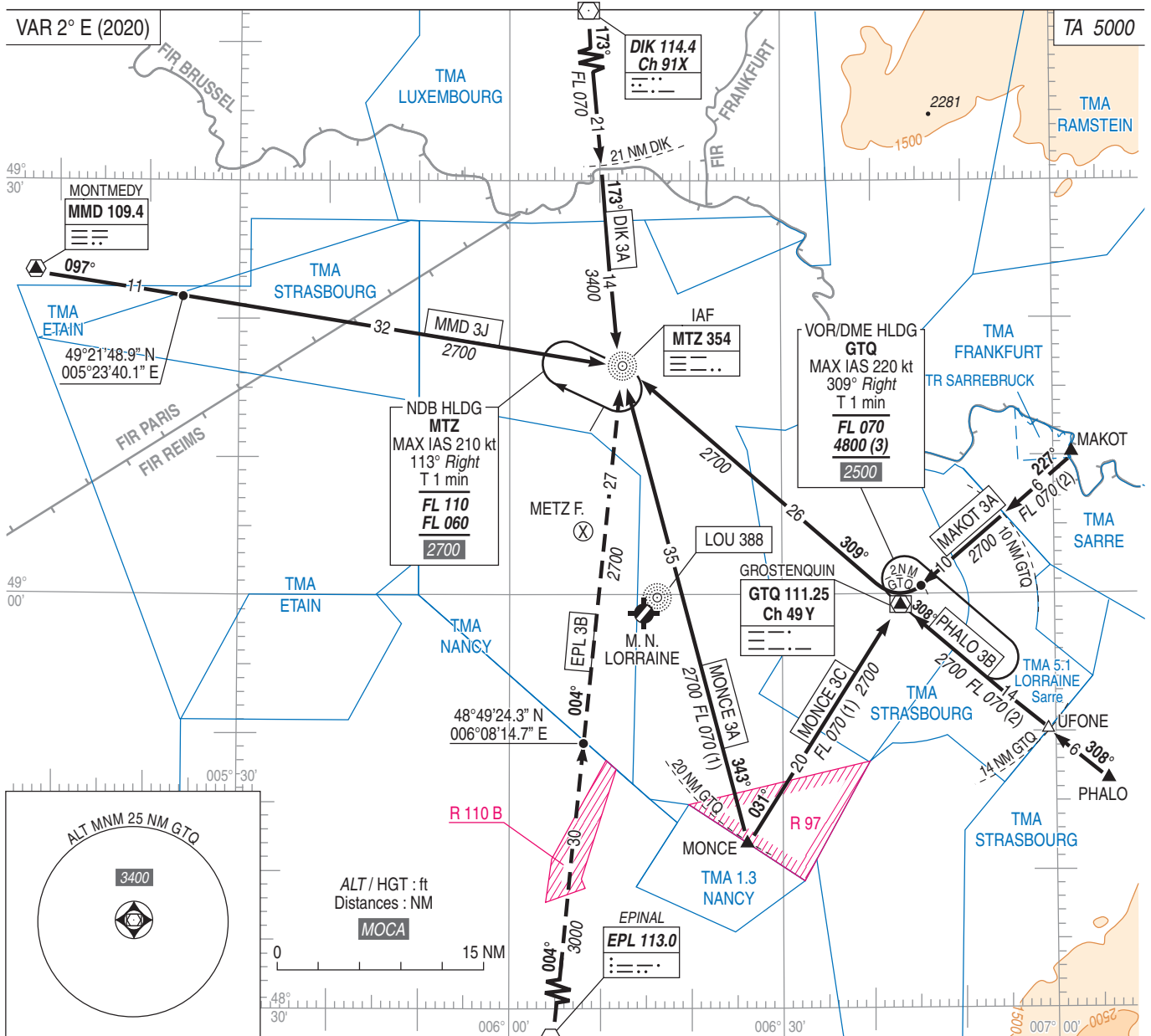


**METZ NANCY LORRAINE  
STAR CONV RWY ALL**  
(Protégées pour / Protected for CAT A, B, C, D)

FREQ : Voir/See AD 2 LFJL COM 01

← Sur clairance particulière de l'APP  
With special APP clearance



**PANNE DE RADIOCOMMUNICATION**

- Appliquer la procédure spécifiée dans la réglementation nationale.
- Panne suivie d'une API : appliquer la procédure décrite sur le volet IAC et effectuer une nouvelle procédure d'approche.

**MAKOT 3A** : pour les ACFT à destination de METZ NANCY LORRAINE, début de virage à droite à 3,3 NM GTQ pour rejoindre le RDL R 340 GTQ (RM 340°), et poursuite de l'approche selon procédure autorisée.

**PHALO 3B** : pour les ACFT à destination de METZ NANCY LORRAINE, à GTQ rejoindre le RDL R 340 GTQ (RM 340°), et poursuite de l'approche selon procédure autorisée.

- (1) Lorsque TMA 1.3 NANCY déclassée ou LF-R 97 active.
- (2) Lorsque TMA 5.1 LORRAINE Sarre déclassée.
- (3) En cas de déclassement en G de la TMA 5.1 LORRAINE Sarre, l'altitude minimale de l'attente GTQ est relevée au FL 070.

**RADIOCOMMUNICATION FAILURE**

- Comply with the procedure as described in the national regulation.
- Failure followed by a missed approach : comply with the procedure as described on IAC and perform a second approach.

**MAKOT 3A** : for ACFT bound for METZ NANCY LORRAINE, turn right at 3.3 NM GTQ to join RDL R 340 GTQ (MAG 340°), and continue the approach complying with authorized procedure.

**PHALO 3B** : for ACFT bound for METZ NANCY LORRAINE, at GTQ join RDL R 340 GTQ (MAG 340°), and continue the approach complying with authorized procedure.

- (1) When TMA 1.3 NANCY downgraded or LF-R 97 active.
- (2) When TMA 5.1 LORRAINE Sarre downgraded.
- (3) When TMA 5.1 LORRAINE Sarre is downgraded to G, the minimum altitude of HLDG GTQ is raised to FL 070.