

**APPROCHE AUX INSTRUMENTS**

**METZ NANCY LORRAINE**

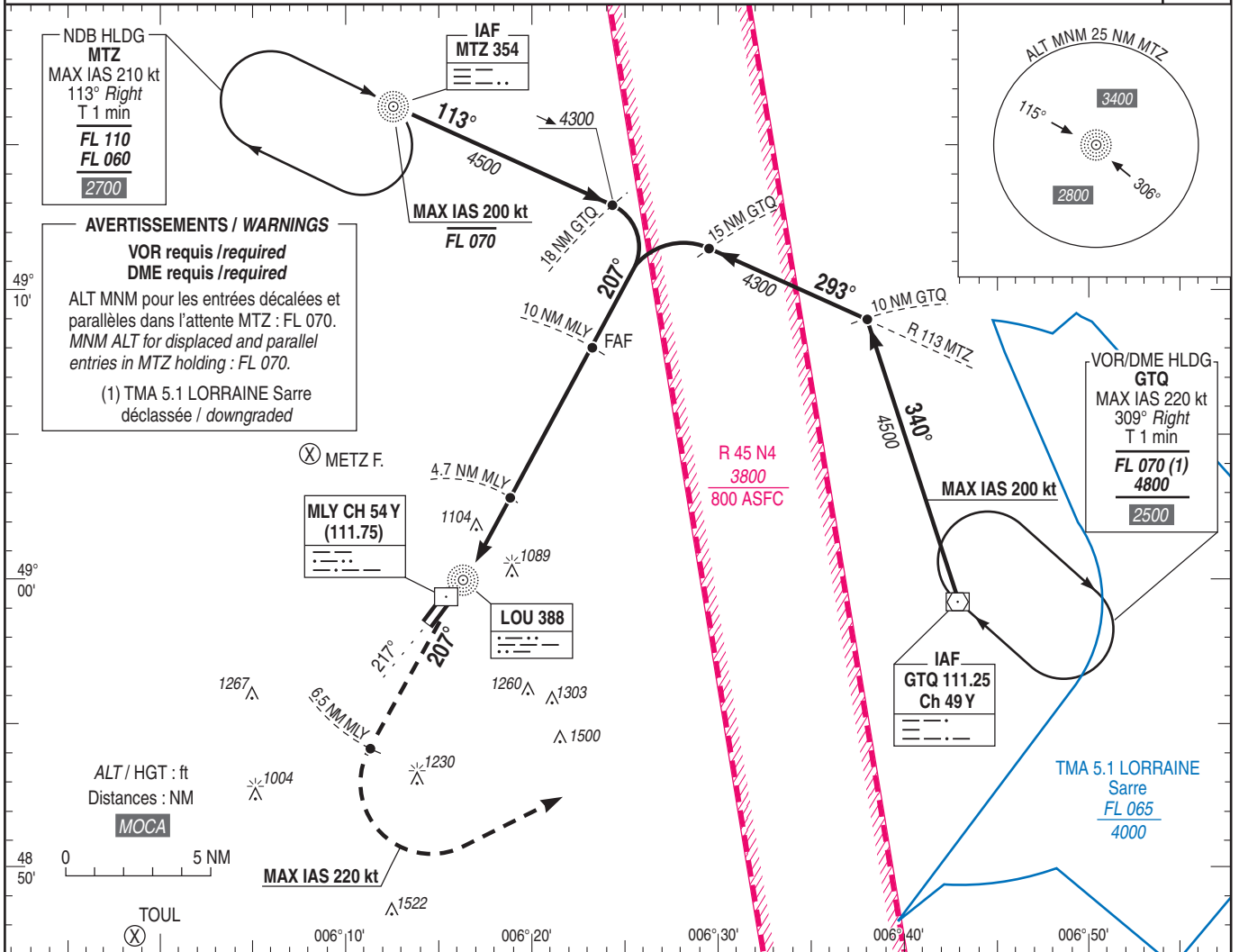
Instrument approach  
CAT A B C D

ALT AD : 870 (32 hPa), THR : 861

NDB Z RWY 22

FREQ : voir / see AD 2 LFJL COM 01

VAR  
2° E  
(2020)



TA : 5000

API : Monter au QDR 207° LOU. A 6.5 NM MLY, tourner à gauche vers GTQ en montée vers 4800 (3930)\*.  
Monter à 4300 (3430) avant d'accélérer en palier.  
\* FL 070 lorsque TMA 5.1 LORRAINE déclassée, pente ATS 4%.

Missed APCH : Climb QDR 207° LOU. At 6.5 NM MLY, turn left to GTQ climbing up to 4800 (3930)\*.  
Climb up to 4300 (3430) prior to level acceleration.  
\* FL 070 when TMA 5.1 LORRAINE downgraded, ATS slope 4%.

THR ← (NM)  
DME MLY ← (NM)

APCH non dans l'axe  
APCH out of RWY axis

LOU MAPT  
2500 (1630)  
MDA  
MDA ou/ou 1500 (630)  
2200 (1330)  
FAF  
4300 (3430)  
R 45 N4

MNM AD : distances verticales en pieds, RVR et VIS en mètres / vertical distances in feet, RVR and VIS in metres. REF HGT : ALT AD

CAT	NDB Z API 2.5%			NDB Z + DME MLY API 3.3%			MVL / Circling <sup>(3)</sup> API 2.5% <sup>(4)</sup>		MVL / Circling <sup>(3)</sup> API 3.3% <sup>(4)</sup>		DME MLY (pour une pente de 5.7% / for a 5.7% slope)
	MDA (H)	RVR	OCH	MDA (H)	RVR	OCH	MDA (H)	VIS	MDA (H)	VIS	
A	1650 (780)	1500	771				1650 (780)	1500	1410 (540)	1500	8
B	1660 (790)	1500	787	1330 (460)	1400	456	1660 (790)	1600	1410 (540)	1600	7
C	1680 (810)	3100	808				1680 (810)	3100	1660 (790)	2400	6
D	1740 (870)	3300	864				1740 (870)	3600	1710 (840)	3600	5
											4
											3
											2

Observations / Remarks : (2) En fonction de la procédure utilisée / According to performed procedure. (3) Circuit RWY 04 : droite / Right hand : voir / see AD 2 LFLJ IAC RWY22 MINIMA. (4) MVL à l'Est sauf autorisation contraire de l'ATC / Circling to the East unless otherwise authorized by ATC.

FAF - THR	9.9 NM	70 kt 8 min 29	85 kt 6 min 59	100 kt 5 min 56	115 kt 5 min 10	130 kt 4 min 34	160 kt 3 min 43	185 kt 3 min 13
VSP (ft/min)		Non disponible / Not available						