

**APPROCHE AUX INSTRUMENTS**

Instrument approach

CAT A B C D

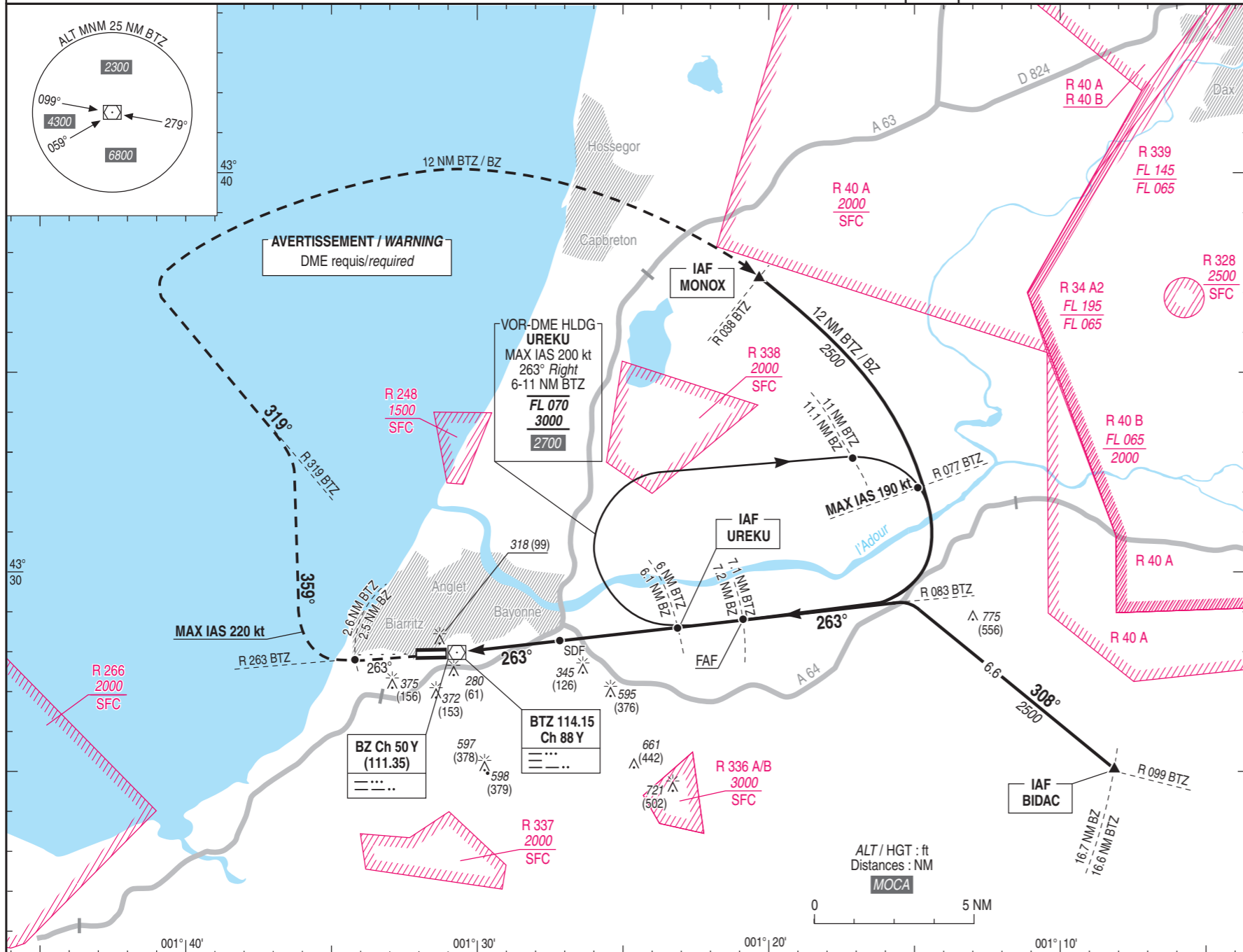
ALT AD : 245, THR : 219 (8 hPa)

**BIARRITZ PAYS BASQUE**

VOR RWY 27

ATIS : BIARRITZ : 128.230  
APP : BIARRITZ Approche / Approach 125.600  
TWR : BIARRITZ Tour / Tower 118.700

VAR  
1° E  
(2025)



TA : 5000

API : Monter sur R 263 BTZ (263°).  
**A 2.6 NM BTZ (2.5 NM BZ), tourner à droite 359°** jusqu'à intercepter et suivre le R 319 BTZ (319°), puis intercepter et suivre l'arc 12 NM BTZ jusqu'à MONOX en montée vers 4000 (3781).  
 Monter à 1200 (981) avant d'accélérer en palier.

Missed APCH : Climb on R 263 BTZ (263°).  
**At 2.6 NM BTZ (2.5 NM BZ), turn right 359°** to intercept and follow R 319 BTZ (319°), then intercept and follow 12 NM BTZ DME arc until MONOX climbing up to 4000 (3781).  
 Climb up to 1200 (981) prior to level acceleration.

THR	← (NM)	0	2.4	7.0
DME BZ	← (NM)	0	2.6	7.2
BTZ	← (NM)	0	2.5	7.1

MNM AD : distances verticales en pieds, RVR et VIS en mètres / vertical distances in feet, RVR and VIS in metres. REF HGT : ALT THR

CAT	VOR			MVL / Circling <sup>(1)</sup>		DME BTZ						DME BZ						
	MDA (H)	RVR	OCH	MDA (H)	VIS	NM	1	2	3	4	5	6	NM	2	3	4	5	6
A	570 (350)	1500		720 (500)	1500	ALT	580	890	1210	1520	1840	2150	ALT	860	1170	1490	1800	2120
B	600 (380)	1500	345	900 (680)	1600	(HGT)	(361)	(671)	(991)	(1301)	(1621)	(1931)	(HGT)	(641)	(951)	(1271)	(1581)	(1901)
C	630 (410)	1900		1000 (780)	2400													
D	650 (430)	2000		1070 (850)	3600													

Observations/Remarks : (1) MVL interdites au Nord de la piste. Circuit AD RWY 09 : Droite / Circling prohibited North of RWY. Aerodrome circuit RWY 09 : right hand.

FAF - THR	7 NM	70 kt	80 kt	90 kt	100 kt	115 kt	130 kt	145 kt	160 kt	175 kt	185 kt
VSP (ft/min)		370	420	475	525	605	685	765	840	920	975