

APPROCHE AUX INSTRUMENTS

Instrument approach
CAT A B C D

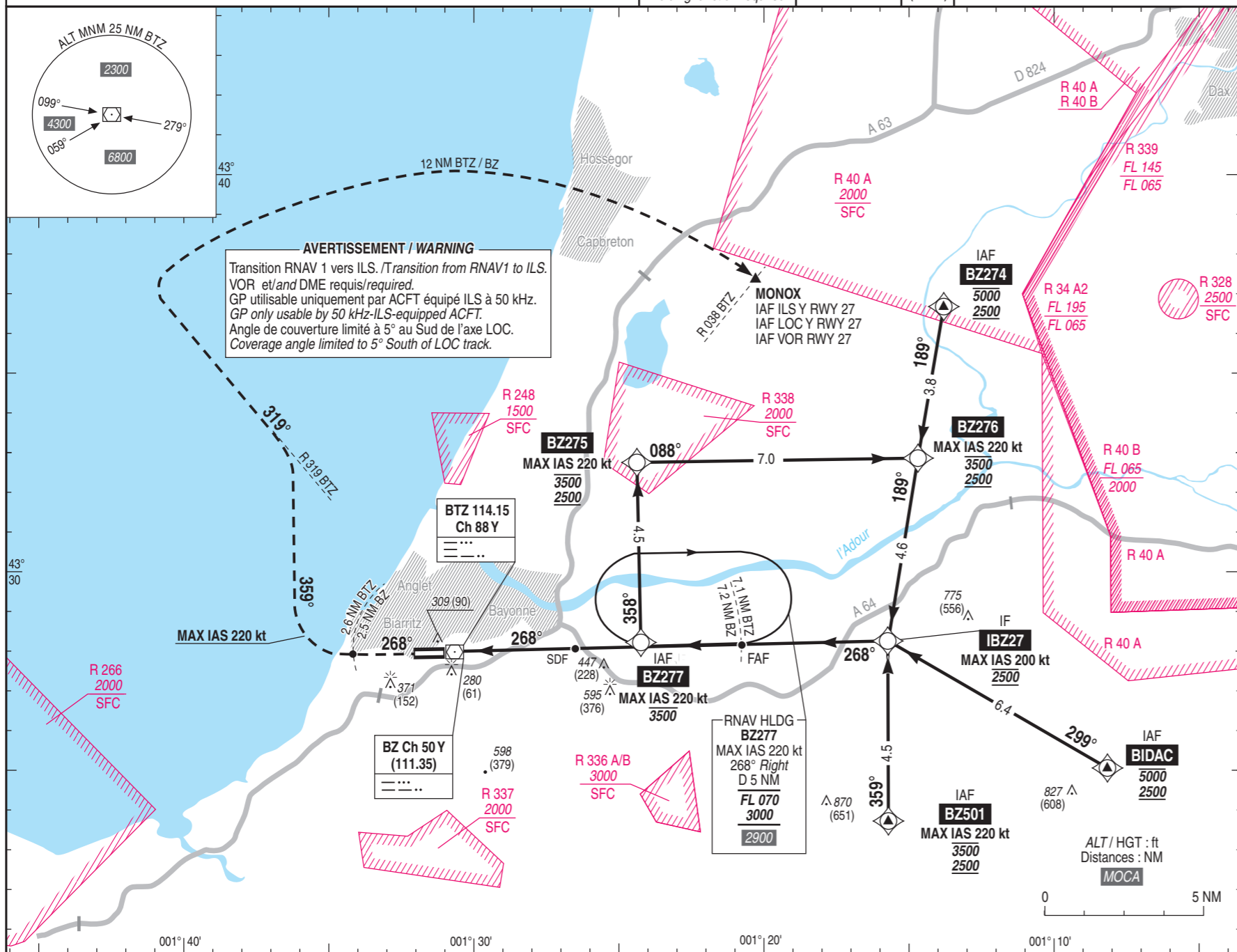
ALT AD : 245, THR : 219 (8 hPa)

BIARRITZ PAYS BASQUE

ILS Z ou/ou LOC Z RWY 27

ATIS : BIARRITZ : 128.230
APP : BIARRITZ Approche / Approach 125.600
TWR : BIARRITZ Tour / Tower 118.700

| | | |
|---|--|------------------------------|
| RNAV 1 GNSS seulement / only Fonction attente requise / Holding function required | ILS/DME BZ 111.35 RDH : 49 | VAR 1° E (2025) |
|---|--|------------------------------|



TA : 5000

API : Monter dans l'axe.
A 2.6 NM BTZ (2.5 NM BZ), tourner à droite 359° jusqu'à intercepter et suivre le R 319 BTZ (319°), puis intercepter et suivre l'arc 12 NM BTZ jusqu'à MONOX en montée vers 4000 (3781).
Monter à 1200 (981) avant d'accélérer en palier.

Missed APCH : Climb straight ahead.
At 2.6 NM BTZ (2.5 NM BZ), turn right 359° to intercept and follow R 319 BTZ (319°), then intercept and follow 12 NM BTZ DME arc until MONOX climbing up to 4000 (3781).
Climb up to 1200 (981) prior to level acceleration.

| | | | |
|-----|--------|---|-----|
| THR | ← (NM) | | |
| BTZ | ← (NM) | 0 | 2.9 |
| BZ | ← (NM) | 0 | 3.1 |

MAPT LOC BTZ

FAC LOC

268°

2500 (2281)

1300 (1081)

810 (591)

1210 (991)

SDF

268°

3.0°-5.2%

MDA

DA

MNM AD : distances verticales en pieds, RVR et VIS en mètres / vertical distances in feet, RVR and VIS in metres. REF HGT : ALT THR

| CAT | ILS Z | | | LOC Z | | | MVL / Circling (1) | | DME BTZ | | | | | | |
|-----|-----------|------|-----|-----------|------|-----|--------------------|------|-----------|-----------|-----------|------------|-------------|-------------|-------------|
| | DA (H) | RVR | OCH | MDA (H) | RVR | OCH | MDA (H) | VIS | NM | 1 | 2 | 3 | 4 | 5 | 6 |
| A | 420 (200) | | 155 | | | | 720 (500) | 1500 | ALT (HGT) | 570 (351) | 890 (671) | 1210 (991) | 1520 (1301) | 1840 (1621) | 2160 (1941) |
| B | 420 (200) | 1200 | 169 | 560 (340) | 1500 | 337 | 900 (680) | 1600 | DME BZ | | | | | | |
| C | 420 (200) | | 185 | | | | 1000 (780) | 2400 | NM | 1 | 2 | 3 | 4 | 5 | 6 |
| D | 430 (210) | | 203 | | | | 1070 (850) | 3600 | ALT (HGT) | 570 (351) | 860 (641) | 1170 (951) | 1490 (1271) | 1800 (1581) | 2120 (1901) |

Observations/Remarks : (1) MVL interdites au Nord de la piste. Circuit AD RWY 09 : Droite / Circling prohibited North of RWY. Aerodrome circuit RWY 09 : right hand.

| | | | | | | | | | | | |
|--------------|------|-------|-------|-------|--------|--------|--------|--------|--------|--------|--------|
| FAC - THR | 7 NM | 70 kt | 80 kt | 90 kt | 100 kt | 115 kt | 130 kt | 145 kt | 160 kt | 175 kt | 185 kt |
| VSP (ft/min) | | 370 | 420 | 475 | 525 | 605 | 685 | 765 | 840 | 920 | 975 |