

**APPROCHE AUX INSTRUMENTS**

**ANGOULEME BRIE CHAMPNIERS**

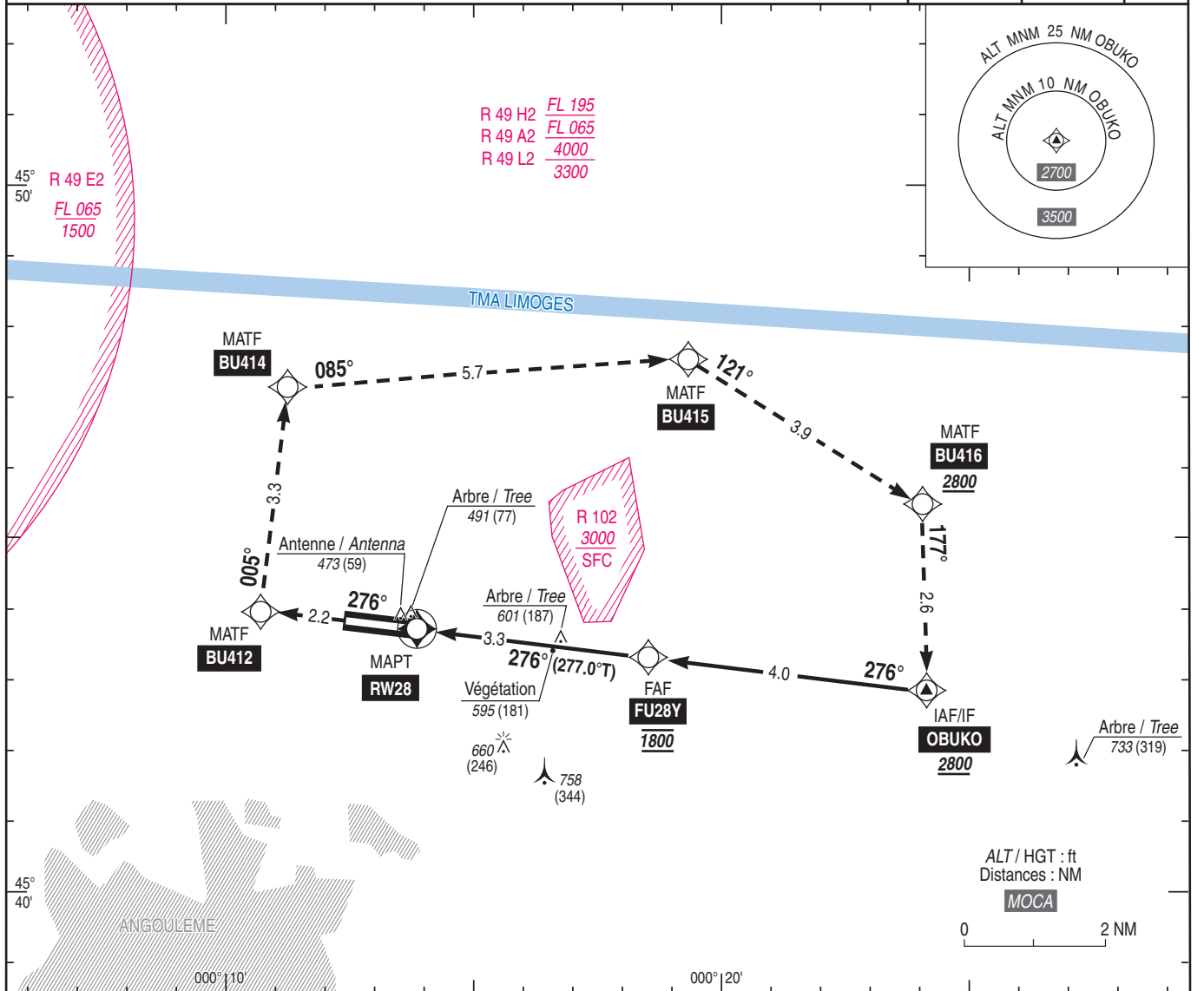
Instrument approach

CAT H

ALT AD : 436, THR : 414 (16 hPa)

RNP Y RWY 28

|   |          |                                       |                       |
|---|----------|---------------------------------------|-----------------------|
| ATIS ANGOULEME : 130.090 (HOR AFIS / AFIS SKED)<br>APP : LIMOGES Approche/Approach 118.080<br>TWR : NIL<br>AFIS : ANGOULEME Information 123.155 | RNP APCH | EGNOS<br>Ch 96274<br>E28B<br>TCH : 49 | VAR<br>1° E<br>(2025) |
|---|----------|---------------------------------------|-----------------------|



**TA : 5000**

API : Monter vers **BU412**, puis vers **BU414**, puis vers **BU415**, puis vers **BU416** et vers **OBUKO** en montée vers **2800** (2386) ou suivre les instructions du contrôle.  
Palier d'accélération non étudié.

Missed APCH: Climb to **BU412**, then to **BU414**, then to **BU415**, then to **BU416** and to **OBUKO** climbing up to **2800** (2386) or proceed according to ATC.  
Acceleration level not studied.

THR ← (NM) 0 3.3 7.3

MNM AD : distances verticales en pieds, RVR et VIS en mètres / vertical distances in feet, RVR and VIS in metres. REF HGT : ALT THR

| CAT | LPV       |     |     | LNAV      |      |     | DIST RW28 |            |             |
|-----|-----------|-----|-----|-----------|------|-----|-----------|------------|-------------|
|     | DA (H)    | RVR | OCH | MDA (H)   | RVR  | OCH | NM        | 2          | 3           |
| H   | 620 (200) | 500 | 182 | 880 (460) | 1000 | 459 | ALT (HGT) | 1270 (856) | 1670 (1256) |

Observations / Remarks : Panne de guidage GNSS lors de l'approche / Loss of GNSS guidance during approach : voir / see AIP ENR 1.5

|              |        |                   |                   |                   |                   |                   |                   |                   |
|--------------|--------|-------------------|-------------------|-------------------|-------------------|-------------------|-------------------|-------------------|
| FAF - MAPT   | 3.3 NM | 60 kt<br>3 min 19 | 65 kt<br>3 min 03 | 70 kt<br>2 min 50 | 75 kt<br>2 min 39 | 80 kt<br>2 min 29 | 85 kt<br>2 min 20 | 90 kt<br>2 min 13 |
| VSP (ft/min) |        | 400               | 435               | 470               | 500               | 535               | 570               | 605               |