

APPROCHE AUX INSTRUMENTS

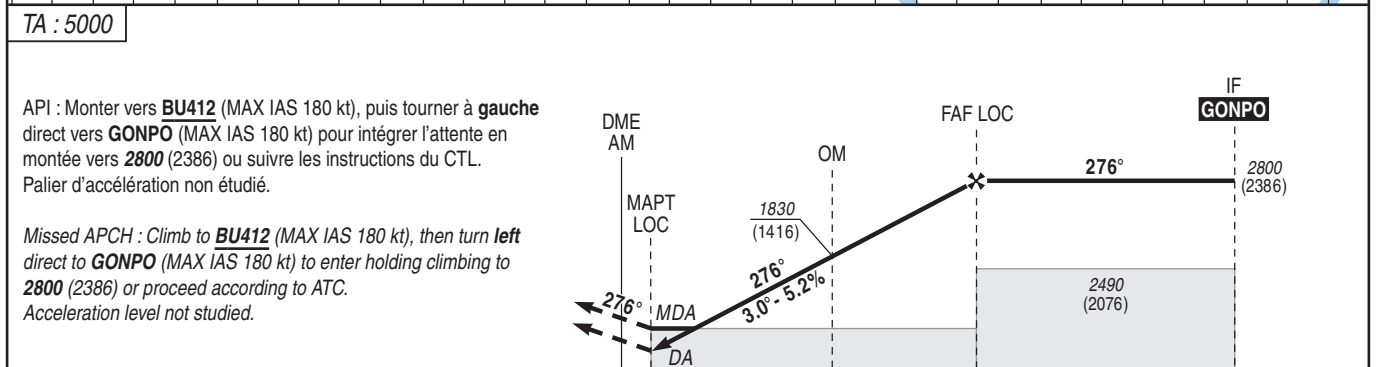
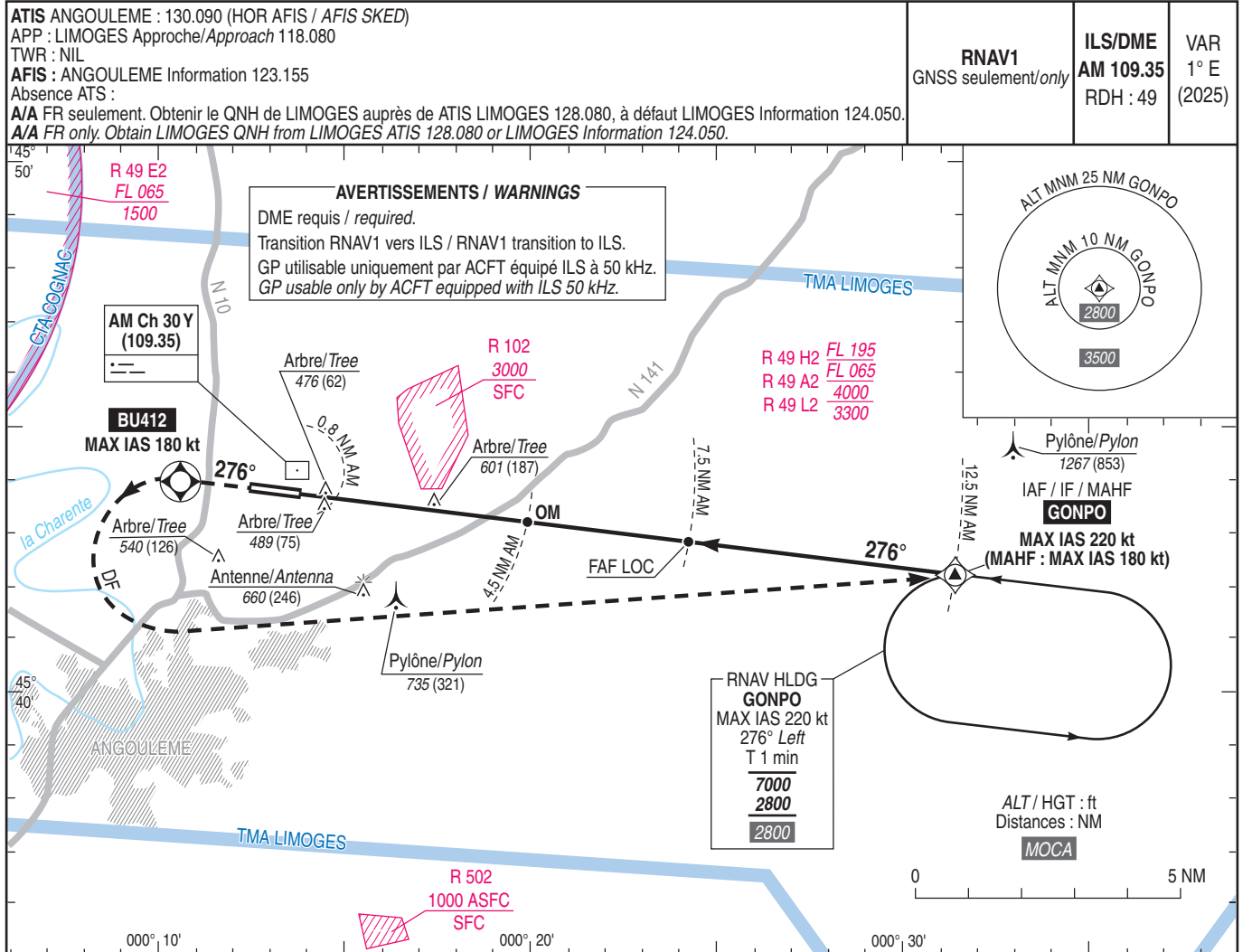
ANGOULEME BRIE CHAMPNIERS

Instrument approach

CAT A B C

ALT AD : 436, THR : 414 (16 hPa)

ILS ou/or LOC RWY 28



API : Monter vers **BU412** (MAX IAS 180 kt), puis tourner à gauche direct vers **GONPO** (MAX IAS 180 kt) pour intégrer l'attente en montée vers **2800** (2386) ou suivre les instructions du CTL. Palier d'accélération non étudié.

Missed APCH : Climb to **BU412** (MAX IAS 180 kt), then turn left direct to **GONPO** (MAX IAS 180 kt) to enter holding climbing to **2800** (2386) or proceed according to ATC. Acceleration level not studied.

THR ← (NM) 0.6 4.3 7.3 12.3
DME AM ← (NM) 0.8 4.5 7.5 12.5

CAT		ILS			LOC + DME AM			MVL / Circling (1)		MVL / Circling (1) Absence ATS sans QNH local / without local QNH HJ seulement / only		DME AM			
		DA (H)	RVR	OCH	MDA (H)	RVR	OCH	MDA (H)	VIS	MDA (H)	VIS	NM	7	6	5
A		630 (220)	550	214				960 (550)	1500	1140 (730)	1500	NM	2640 (2226)	2320 (1906)	2000 (1586)
B		640 (230)	550	226	890 (480)	1500	476	1030 (620)	1600	1210 (800)	1600	ALT	1680 (1266)	1360 (946)	1040 (626)
C		650 (240)	550	234				1130 (720)	2400	1310 (900)	2400				

Observations / Remarks : (1) Si LF-R 102 active, MVL au Nord interdite / If LF-R 102 active, circling North forbidden.
Panne de guidage durant l'approche / Loss of GNSS guidance during approach : voir / see AIP ENR 1.5

	OM - THR	4.3 NM	70 kt	85 kt	100 kt	115 kt	130 kt	145 kt	160 kt
OM - MAPT	3.7 NM	3 min 41	3 min 02	2 min 35	2 min 15	1 min 59	1 min 47	1 min 37	1 min 23
VSP (ft/min)		370	450	530	610	690	770	850	