

**APPROCHE AUX INSTRUMENTS**

**BISCARROSSE PARENTIS**

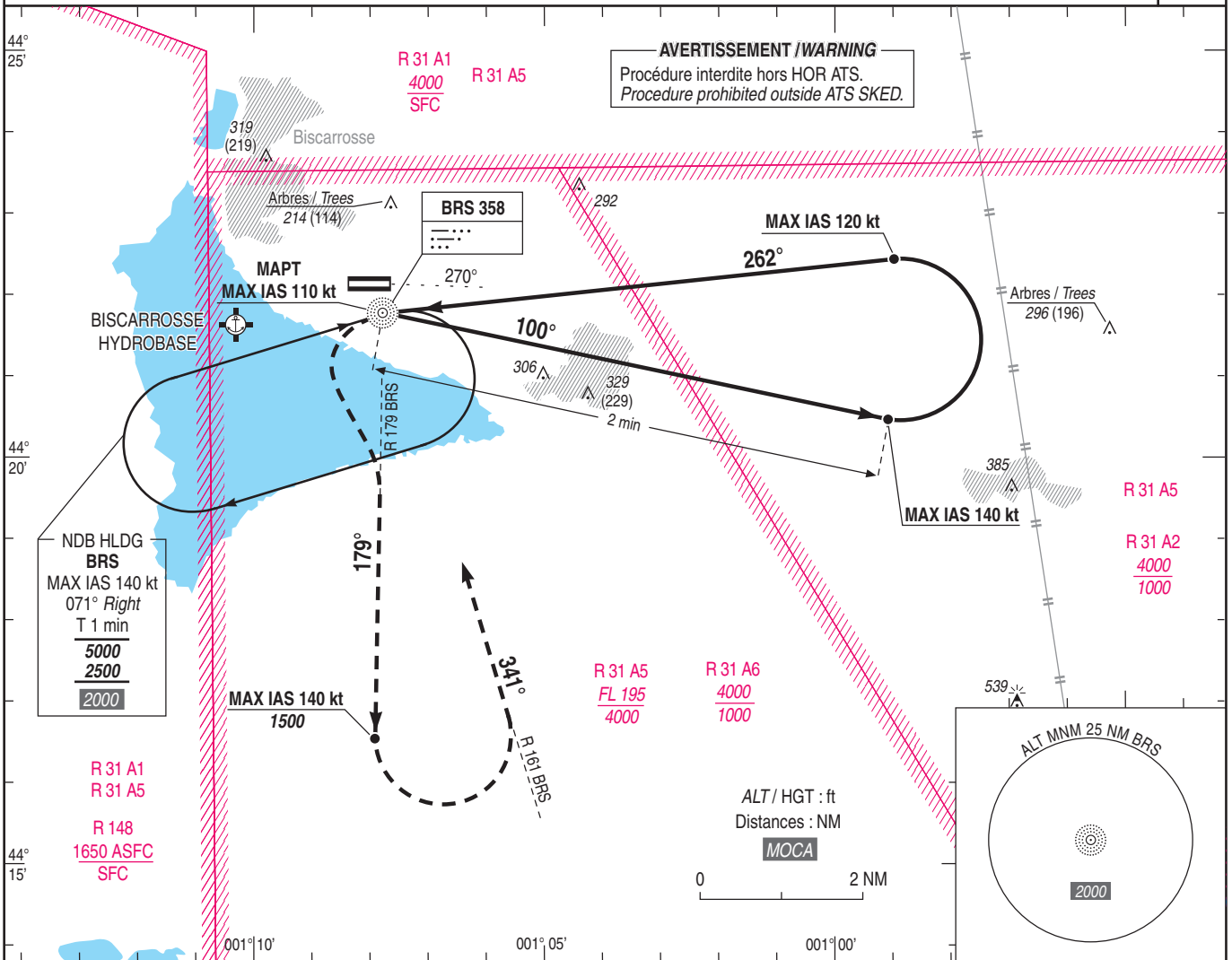
Instrument approach

CAT A B

ALT AD : 100 (4 hPa), THR : 99

NDB RWY 27

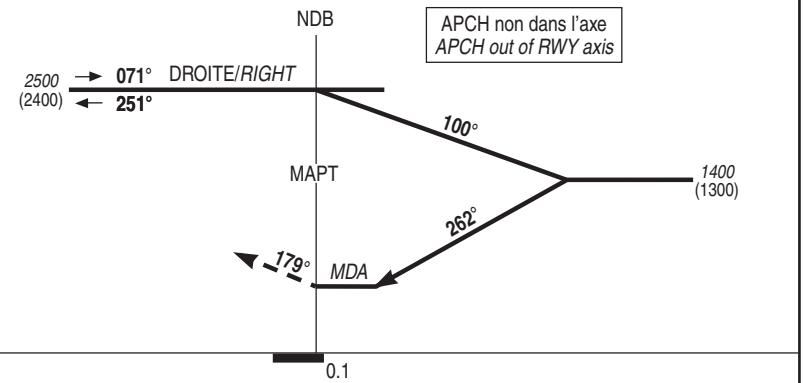
APP : AQUITAINE Approche/Approach 129.875 CAZAUX Approche/Approach 119.600 TWR : BISCARROSSE Tour/Tower 118.040	VAR 1°E (2025)
---	----------------------



TA : 5000

API : A BRS, tourner à gauche pour rejoindre R 179 BRS (179°) en montée vers 1500 (1400) ou suivre les instructions du CTL.  
A 1500 (1400), tourner à gauche pour rejoindre R 161 BRS vers BRS (341°) en montée vers 2500 (2400).  
Monter à 1500 (1400) avant d'accélérer en palier.

Missed APCH : At BRS, turn left to join R 179 BRS (179°) climbing up to 1500 (1400) or proceed according to ATC instructions.  
At 1500 (1400) turn left to join R 161 BRS (341°) climbing up to 2500 (2400).  
Climb up to 1500 (1400) prior to level acceleration.



THR ← (NM) 0.1 REF HGT : ALT AD

CAT	NDB			MVL/Circling <sup>(1)(2)</sup>	
	MDA (H)	RVR	OCH	MDA (H)	VIS
A	600 (500)	2300	492	620 (520)	2300
B	600 (500)	2300	492	630 (530)	2300

Observations / Remarks : (1) MVL interdites au Nord de la piste. Circuit AD RWY 09 : Droite / Circling prohibited North of RWY. AD circuit RWY 09 : Right hand.  
(2) MVL réservée aux aéronefs basés et sur autorisation CTL / MVL reserved for home-based ACFT and with ATC clearance.